



Modulární přístroje



RSI-20-20-X230-M



RSI-25-40-X230-M



PS-RSI-1100

Instalační stykače tiché s manuálním ovládáním

- Ke spínání elektrických obvodů přivedením ovládacího napětí na cívku.
- K ovládání spotřebičů do 63 A - elektrických kotlů, přímotopných konvektorů, bojlerů, akumulčních kamen a také světelných obvodů.
- Ovládací napětí: AC/DC 24 V, AC/DC 230 V.
- Vizuální indikace při zapnutí.
- Ovládací napětí je před přivedením na cívku usměrněno. V sepnutém stavu tak stykače nevydávají „brum“. Oproti standardním stykačům jsou tiché.
- Jsou vybaveny prepínačem se třemi polohami:
 - poloha „AUTO“ - běžná funkce stykače
 - poloha „I“ - stykač v poloze sepnuto, po přivedení ovládacího signálu stykač přechází automaticky do polohy AUTO
 - poloha „0“ - přeruší se obvod cívky stykače.

$I_{th} = 20 A$

Razení kontaktů NO NC ¹⁾	Jmenovité ovládací napětí U_c	Typ	Objednací kód	Počet modulů	Hmotnost [kg]	Balení [ks]
20	AC/DC 230 V	RSI-20-20-X230-M	OEZ:43162	1	0,130	1
	AC/DC 24 V	RSI-20-20-X024-M	OEZ:43163	1	0,130	1
11	AC/DC 230 V	RSI-20-11-X230-M	OEZ:43164	1	0,130	1
	AC/DC 24 V	RSI-20-11-X024-M	OEZ:43165	1	0,130	1

¹⁾ NO - zapínací kontakt, NC - rozpínací kontakt.

$I_{th} = 25 A$

Razení kontaktů NO NC ¹⁾	Jmenovité ovládací napětí U_c	Typ	Objednací kód	Počet modulů	Hmotnost [kg]	Balení [ks]
40	AC/DC 230 V	RSI-25-40-X230-M	OEZ:43166	2	0,250	1
	AC/DC 24 V	RSI-25-40-X024-M	OEZ:43167	2	0,250	1
31	AC/DC 230 V	RSI-25-31-X230-M	OEZ:43168	2	0,250	1
	AC/DC 24 V	RSI-25-31-X024-M	OEZ:43169	2	0,250	1

¹⁾ NO - zapínací kontakt, NC - rozpínací kontakt.

Příslušenství

Pomocný spínač PS-RSI-1100

- K signalizaci polohy hlavních kontaktů instalačních stykačů.
- Kontakty: 1 zapínací + 1 rozpínací.
- Montáž zacvaknutím na pravý bok instalačních stykačů.
- Na jeden instalační stykač je možnost připevnit jeden pomocný spínač.
- Šířka: 9 mm.

Typ	Objednací kód	Počet modulů	Hmotnost [kg]	Balení [ks]
PS-RSI-1100	OEZ:36657	0,5	0,030	1

Parametry PS-RSI-1100 - pomocný kontakt

Typ		PS-RSI-1100	
Normy		ČSN EN 60947-5-1 ed.3	
Oblast instalace ¹⁾			
Certifikační značky			
Kontakty			
Řazení kontaktů NO NC ²⁾		11	
Smluvený tepelný proud		I_{th}	6 A
Jmenovité pracovní napětí		U_e	AC 230 V, AC 400 V
Jmenovitý pracovní proud		I_e	AC-15 AC 230 V
			AC 400 V
Min. spínané napětí/proud		12 V / 5 mA	
Elektrická trvanlivost při I_e		50 000 cyklů	
Mechanická trvanlivost		3 000 000 cyklů	
Ztrátový výkon při I_e		0,3 W	
Max. předřazená pojistka gL/gG proti zkratu (předpokládaný zkratový proud 3 kA)		typ koordinace 2	6 A
Min. vzdálenost rozpojených kontaktů		3,6 mm	
Připojení - vodič Cu tuhý		1 ÷ 2,5 mm ²	
Připojení - vodič Cu ohebný		1 ÷ 2,5 mm ²	
Dotahovací moment		0,8 Nm	
Typ hlavy šroubu		PZ1	
Ostatní údaje			
Jmenovité izolační napětí		U_i	AC 500 V
Jmenovité impulzní výdržné napětí		U_{imp}	4 kV
Krytí		IP20	
Teplota okolí		-25 ÷ +55°C	
Nadmořská výška max.		2 000 m	

¹⁾ Podrobnější popis v části J - Oblast instalace.

²⁾ NO - zapínací kontakt, NC - rozpínací kontakt.

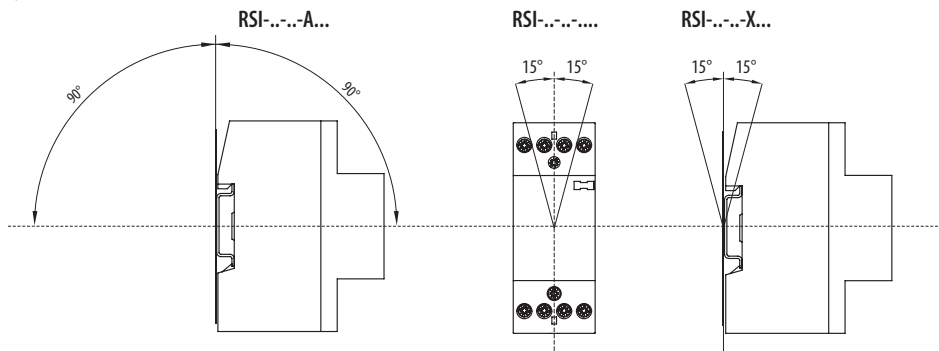
Maximální počet instalačních stykačů RSI vedle sebe v závislosti na teplotě okolí

Typ	Teplota okolí	Maximální počet stykačů vedle sebe ²⁾
RSI-20-...A...	do 40 °C	3
RSI-25-...A...	do 55 °C	2
RSI-32-...A...	do 70 °C	1
RSI-40-...A...	do 40 °C	bez omezení
RSI-63-...A...	do 55 °C	2
	do 70 °C	1
RSI-...-X... ¹⁾	do 40 °C	3
	do 55 °C	2
	do 70 °C	1

¹⁾ Platí pro všechny typy stykačů s AC/DC ovládacím napětím.

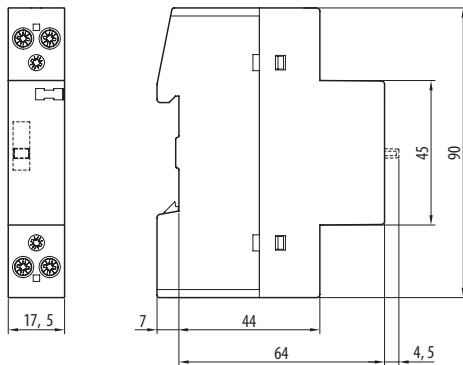
²⁾ Po stanoveném počtu stykačů je potřeba vytvořit mezeru 0,5 modulu.

Pracovní poloha

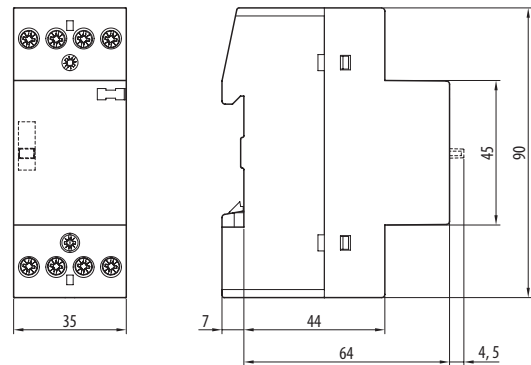


Rozměry

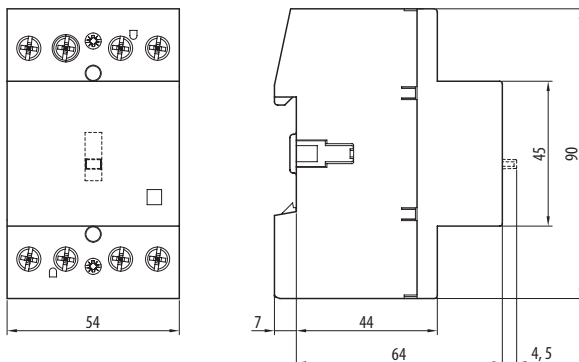
RSI-20
RSI-32 (20,11,02)*



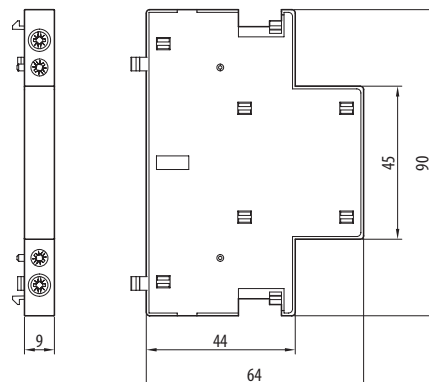
RSI-25
RSI-32 (40,31,04)*



RSI-40
RSI-63



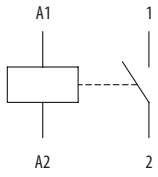
PS-RSI-1100



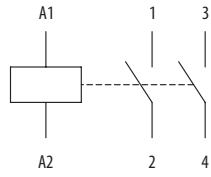
* Řazení kontaktů

Schéma

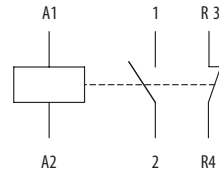
RSI...-10-....



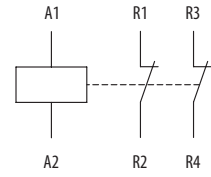
RSI...-20-....



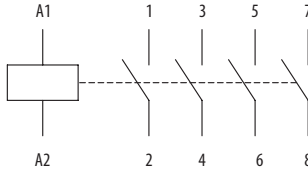
RSI...-11-....



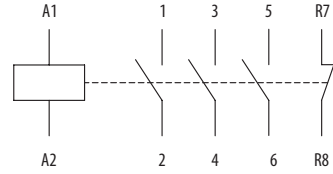
RSI...-02-....



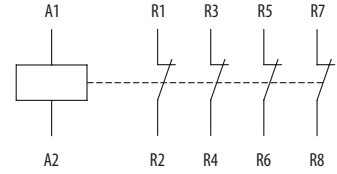
RSI...-40-....



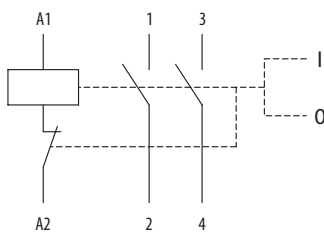
RSI...-31-....



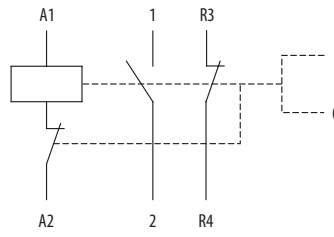
RSI...-04-....



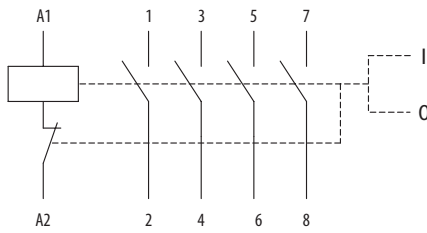
RSI-20-20-....-M



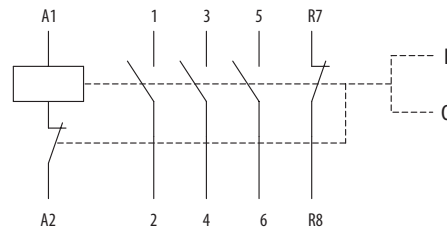
RSI-20-11-....-M



RSI...-40-....-M



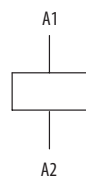
RSI...-31-....-M



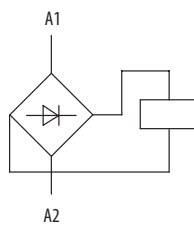
PS-RSI-1100



RSI.....-A...



RSI.....-X...



G

TECHNICKÁ PODPORA

T +420 464 600 022
E technicka.podpora.cz@oez.com

Softwarová podpora - programy Sichr,
Konfiguratör OEZ, podpora pro CAD/CAE
a e-shopy
E softwarova.podpora.cz@oez.com

KATALOGOVÁ DOKUMENTACE

Pro zaslání katalogové dokumentace prosíme
vyplňte formulář uvedený na adrese:
W www.oez.cz/ke-stazeni/zadost-o-zaslani-dokumentace

OBCHOD

Prodej a příjem objednávek
T +420 465 672 712
E prodej.cz@oez.com, objednavky.cz@oez.com

SERVISNÍ SLUŽBY

Operativní servis
T +420 465 672 313
E servis.cz@oez.com

Nepřetržitá pohotovostní služba
T +420 602 432 786

Prevence poruch - asistenční služby,
diagnostika a údržba přístrojů
T +420 465 672 369
E servisni.sluzby.cz@oez.com

Modernizace rozváděčů - retrofity
T +420 465 672 193
E retrofity.cz@oez.com

CZ

OEZ s.r.o.
Šedivská 339
561 51 Letohrad
Czech Republic

E oez.cz@oez.com
T +420 465 672 111
W www.oez.cz

DIČ: CZ49810146
IČ: 49810146
Firma zapsaná v obch.
rejstříku KS v HK, oddíl C,
vločka 4649



TECHNICKÁ PODPORA

T +421 2 49 21 25 55
E technicka.podpora.sk@oez.com

OBCHOD

Predaj a príjem objednávok
T +421 2 49 21 25 13
T +421 2 49 21 25 15
E predaj.sk@oez.com

SERVISNÉ SLUŽBY

Servis
T +421 2 49 21 25 09

Nepretržitá pohotovostná služba servisu
T +421 905 908 658
E servis.sk@oez.com

SK

OEZ Slovakia, spol. s r.o.
Prí majeri 10
831 07 Bratislava
Slovakia

E oez.sk@oez.com
T +421 2 49 21 25 11
W www.oez.sk

IČ DPH: SK2020338738
IČO: 314 05 614
Zápis do Obchodného
registra Mestského súdu
Bratislava III, oddiel Sro,
vločka číslo: 9850/B



Vydání: 09/2024

Změny a chyby vyhrazeny. Informace uvedené v tomto dokumentu obsahují pouze obecné popisy a/nebo funkční vlastnosti platné k datu vydání, mohou být v průběhu dalšího vývoje výrobků upraveny. Požadované funkční vlastnosti jsou závazné pouze pokud jsou výslovně dohodnuty v uzavřené smlouvě.

Aktuální a další informace o silnoproudých rozvodech nízkého napětí a elektroinstalační technice jsou k dispozici na internetu na adrese www.oez.cz.



Změny vyhrazeny

www.oez.cz
www.oez.sk

