

## PŘÍSLUŠENSTVÍ K PV



ZPV10

ZPV14

ZPV22

ZPT22



KV

### Zkratové propojky

- Používají se všude tam, kde je nutno vytvořit snadno rozpojitelné spojení nebo z různých důvodů nahradit pojistkovou vložku (při měření atd.).
- Používají se v pojistkových odpínačích válcových pojistkových vložek.

$I_n$ [A]	Typ	Objednací kód	Popis	Hmotnost [kg]	Balení [ks]
32	<b>ZPV10</b>	OEZ:13197	pro OPVP10	0,008	10
63	<b>ZPV14</b>	OEZ:13198	pro OPVP14	0,017	10
125	<b>ZPV22</b>	OEZ:13199	pro OPVP22	0,047	10
63	<b>ZPT22</b>	OEZ:08609	pro OPVT22	0,098	10

### Manipulační kleště

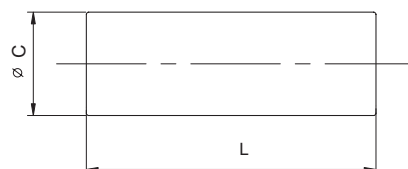
- K manipulaci v pojistkových spodcích se používají manipulační kleště.

Typ	Objednací kód	Hmotnost [kg]	Balení [ks]
<b>KV</b>	OEZ:06687	0,020	1

### Parametry

Typ	ZP...
Normy	ČSN 354701-2; IEC 60269-1, -2 ČSN EN 60269-1, -2; DIN 43 620
Certifikační značky	<b>CE</b>

### Rozměry



Typ	ø C	L
<b>ZPV10</b>	10,3	38
<b>ZPV14</b>	14,3	51
<b>ZPV22</b>	22,8	58
<b>ZPT22</b>	22,8	127

## PŘÍSLUŠENSTVÍ K PNA, PHNA



ZP3



### Zkratové propojky

- Používají se v místech, kde je potřeba odpojit napájení nebo z různých důvodů nahradit pojistkovou vložku (při měření atd.).
- Používají se v pojistkových odpínačích, pojistkových lištách a spodcích.

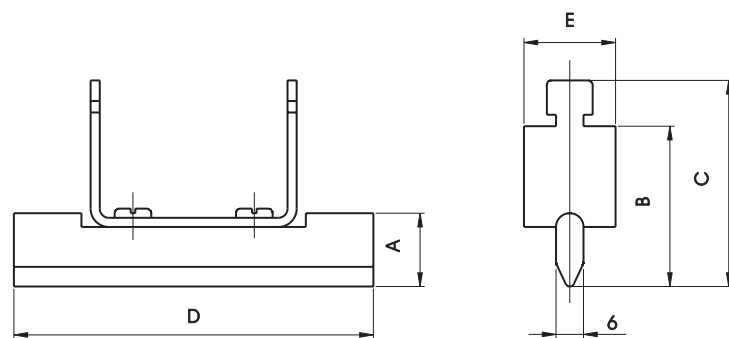
$I_n$ [A]	Typ	Objednací kód	Velikost	Hmotnost [kg]	Balení [ks]
160	<b>ZP000</b> <sup>1)</sup>	OEZ:06401	000, 00	0,09	3
250	<b>ZP1</b>	OEZ:06402	1	0,17	3
400	<b>ZP2</b>	OEZ:06403	2	0,23	3
630	<b>ZP3</b>	OEZ:06404	3	0,29	3
1000	<b>ZP3/1000</b>	OEZ:10442	3	0,35	3
1250	<b>TM4a/1250A</b>	OEZ:10446	4a	1,58	1
1600	<b>TM4a/1600A</b>	OEZ:14801	4a	1,60	1

<sup>1)</sup> Možno použít i v pojistkových odpínačích velikostí 000, 00 a pojistkových spodcích velikosti 00

### Parametry

Typ	<b>ZP..</b>
Normy	ČSN 354701-2; IEC 60269-1, -2 ČSN EN 60269-1, -2; DIN 43 620
Certifikační značky	 

### Rozměry



Typ	Rozměry [mm]				
	A	B	C	D	E
<b>ZP000</b>	15	35	45	78,5	20,0
<b>ZP1</b>	20	40	50	135,0	20,0
<b>ZP2</b>	25	48	58	150,0	20,0
<b>ZP3</b>	32	60	70	150,0	20,0
<b>ZP3/1000</b>	40	60	70	150,0	20,0
<b>TM4a/1250A</b>	50	89	98	200,0	30,0
<b>TM4a/1600A</b>	50	108	118	200,0	44,5