



## ROZVÁDĚČOVÉ SKŘÍŇE QA



### Parametry a popis

- Pro přístrojovou náplň do 600 kg.
- Pevný skelet.
- Pro obvody s jmenovitým proudem až 6300 A.
- Krytí IP40 a IP55.
- Pro dodržení krytí IP55 nutno použít celkový kryt dna (příslušenství).
- Termoreaktivní epoxy-polyesterová barva RAL 7035.
- Technicky lze spojit s QL (jiný design dveří).
- Pro šířku 1000 a 1200 mm dvoukřídlé dveře.
- Variabilní uspořádání vnitřní náplně volbou montážního panelu nebo přístrojových roštů, které je možno sestavit z různých druhů lišt.

| Rozměry skeletu [mm] |       |       | Skřín IP40  |             | Skřín IP55  |             | Hrubá hmotnost [kg] |
|----------------------|-------|-------|-------------|-------------|-------------|-------------|---------------------|
| hloubka              | šířka | výška | Typ         | Kód výrobku | Typ         | Kód výrobku |                     |
| 300                  | 600   | 1800  | QA40-180603 | 35462       | QA55-180603 | 35393       | 66                  |
|                      |       | 2000  | QA40-200603 | 35485       | QA55-200603 | 35416       | 71                  |
|                      |       | 2200  | QA40-220603 | 35508       | QA55-220603 | 35439       | 77                  |
|                      | 800   | 1800  | QA40-180803 | 35468       | QA55-180803 | 35399       | 80                  |
|                      |       | 2000  | QA40-200803 | 35491       | QA55-200803 | 35422       | 85                  |
|                      |       | 2200  | QA40-220803 | 35514       | QA55-220803 | 35445       | 91                  |
|                      | 1000  | 1800  | QA40-181003 | 35474       | QA55-181003 | 35405       | 94                  |
|                      |       | 2000  | QA40-201003 | 35497       | QA55-201003 | 35428       | 100                 |
|                      |       | 2200  | QA40-221003 | 35520       | QA55-221003 | 35451       | 105                 |
|                      | 1200  | 1800  | QA40-181203 | 35480       | QA55-181203 | 35411       | 108                 |
|                      |       | 2000  | QA40-201203 | 35503       | QA55-201203 | 35434       | 114                 |
|                      |       | 2200  | QA40-221203 | 35526       | QA55-221203 | 35457       | 119                 |
| 400                  | 600   | 1800  | QA40-180604 | 35463       | QA55-180604 | 35394       | 68                  |
|                      |       | 2000  | QA40-200604 | 35486       | QA55-200604 | 35417       | 74                  |
|                      |       | 2200  | QA40-220604 | 35509       | QA55-220604 | 35440       | 79                  |
|                      | 800   | 1800  | QA40-180804 | 35469       | QA55-180804 | 35400       | 87                  |
|                      |       | 2000  | QA40-200804 | 35492       | QA55-200804 | 35423       | 89                  |
|                      |       | 2200  | QA40-220804 | 35515       | QA55-220804 | 35446       | 94                  |
|                      | 1000  | 1800  | QA40-181004 | 35475       | QA55-181004 | 35406       | 98                  |
|                      |       | 2000  | QA40-201004 | 35498       | QA55-201004 | 35429       | 103                 |
|                      |       | 2200  | QA40-221004 | 35521       | QA55-221004 | 35452       | 109                 |
|                      | 1200  | 1800  | QA40-181204 | 35481       | QA55-181204 | 35412       | 112                 |
|                      |       | 2000  | QA40-201204 | 35504       | QA55-201204 | 35435       | 118                 |
|                      |       | 2200  | QA40-221204 | 35527       | QA55-221204 | 35458       | 124                 |
| 500                  | 600   | 1800  | QA40-180605 | 35464       | QA55-180605 | 35395       | 70                  |
|                      |       | 2000  | QA40-200605 | 35487       | QA55-200605 | 35418       | 76                  |
|                      |       | 2200  | QA40-220605 | 35510       | QA55-220605 | 35441       | 81                  |
|                      | 800   | 1800  | QA40-180805 | 35470       | QA55-180805 | 35401       | 90                  |
|                      |       | 2000  | QA40-200805 | 35493       | QA55-200805 | 35424       | 92                  |
|                      |       | 2200  | QA40-220805 | 35516       | QA55-220805 | 35447       | 98                  |
|                      | 1000  | 1800  | QA40-181005 | 35476       | QA55-181005 | 35407       | 102                 |
|                      |       | 2000  | QA40-201005 | 35499       | QA55-201005 | 35430       | 107                 |
|                      |       | 2200  | QA40-221005 | 35522       | QA55-221005 | 35453       | 113                 |
|                      | 1200  | 1800  | QA40-181205 | 35482       | QA55-181205 | 35413       | 117                 |
|                      |       | 2000  | QA40-201205 | 35505       | QA55-201205 | 35436       | 122                 |
|                      |       | 2200  | QA40-221205 | 35528       | QA55-221205 | 35459       | 128                 |
| 600                  | 600   | 1800  | QA40-180606 | 35465       | QA55-180606 | 35396       | 73                  |
|                      |       | 2000  | QA40-200606 | 35488       | QA55-200606 | 35419       | 78                  |
|                      |       | 2200  | QA40-220606 | 35511       | QA55-220606 | 35442       | 84                  |
|                      | 800   | 1800  | QA40-180806 | 35471       | QA55-180806 | 35402       | 93                  |
|                      |       | 2000  | QA40-200806 | 35494       | QA55-200806 | 35425       | 96                  |
|                      |       | 2200  | QA40-220806 | 35517       | QA55-220806 | 35448       | 101                 |
|                      | 1000  | 1800  | QA40-181006 | 35477       | QA55-181006 | 35408       | 105                 |
|                      |       | 2000  | QA40-201006 | 35500       | QA55-201006 | 35431       | 111                 |
|                      |       | 2200  | QA40-221006 | 35523       | QA55-221006 | 35454       | 116                 |
|                      | 1200  | 1800  | QA40-181206 | 35483       | QA55-181206 | 35414       | 121                 |
|                      |       | 2000  | QA40-201206 | 35506       | QA55-201206 | 35437       | 126                 |
|                      |       | 2200  | QA40-221206 | 35529       | QA55-221206 | 35460       | 132                 |
| 800                  | 600   | 1800  | QA40-180608 | 35466       | QA55-180608 | 35397       | 77                  |
|                      |       | 2000  | QA40-200608 | 35489       | QA55-200608 | 35420       | 83                  |
|                      |       | 2200  | QA40-220608 | 35512       | QA55-220608 | 35443       | 88                  |
|                      | 800   | 1800  | QA40-180808 | 35472       | QA55-180808 | 35403       | 100                 |
|                      |       | 2000  | QA40-200808 | 35495       | QA55-200808 | 35426       | 102                 |
|                      |       | 2200  | QA40-220808 | 35518       | QA55-220808 | 35449       | 108                 |
|                      | 1000  | 1800  | QA40-181008 | 35478       | QA55-181008 | 35409       | 112                 |
|                      |       | 2000  | QA40-201008 | 35501       | QA55-201008 | 35432       | 118                 |
|                      |       | 2200  | QA40-221008 | 35524       | QA55-221008 | 35455       | 124                 |
|                      | 1200  | 1800  | QA40-181208 | 35484       | QA55-181208 | 35415       | 129                 |
|                      |       | 2000  | QA40-201208 | 35507       | QA55-201208 | 35438       | 135                 |
|                      |       | 2200  | QA40-221208 | 35530       | QA55-221208 | 35461       | 140                 |
| 1000                 | 600   | 1800  | QA40-180610 | 35467       | QA55-180610 | 35398       | 83                  |
|                      |       | 2000  | QA40-200610 | 35490       | QA55-200610 | 35421       | 87                  |
|                      |       | 2200  | QA40-220610 | 35513       | QA55-220610 | 35444       | 93                  |
|                      | 800   | 1800  | QA40-180810 | 35473       | QA55-180810 | 35404       | 107                 |
|                      |       | 2000  | QA40-200810 | 35496       | QA55-200810 | 35427       | 109                 |
|                      |       | 2200  | QA40-220810 | 35519       | QA55-220810 | 35450       | 114                 |
|                      | 1000  | 1800  | QA40-181010 | 35479       | QA55-181010 | 35410       | 119                 |
|                      |       | 2000  | QA40-201010 | 35502       | QA55-201010 | 35433       | 126                 |
|                      |       | 2200  | QA40-221010 | 35525       | QA55-221010 | 35456       | 132                 |

Základní provedení skříně obsahuje:

- skelet
  - odnímatelný horní kryt
  - odnímatelný zadní kryt
  - otvor ve dně
  - 2 boční lišty
- dveře
  - výklopná klika
  - vložka DB5
  - šroubovaná perforovaná výtzuha po celém obvodu dveří s vyztužením v rozích
  - úhel otevření dveří 180°
  - vnější panty

## ROZVÁDĚČOVÉ SKŘÍŇE QA

### Standardní provedení dveří



provedení s jednokřídlými dveřmi  
pro šířky skříní 600 a 800 mm



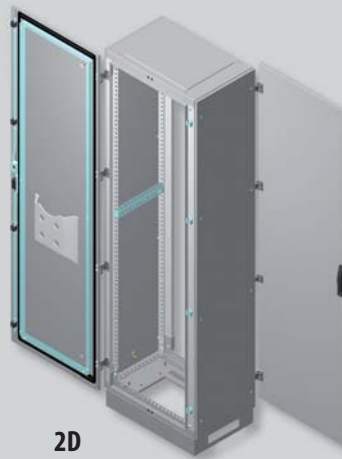
provedení s dvojkřídlými dveřmi  
pro šířky skříní 1000 a 1200 mm



### Skříně QA šířky 1000 mm s jednokřídlými dveřmi

| Rozměry skeletu [mm] |       |       | Krytí IP40     |             | Krytí IP55     |             | Hrubá hmotnost |
|----------------------|-------|-------|----------------|-------------|----------------|-------------|----------------|
| hloubka              | šířka | výška | typ            | Kód výrobku | typ            | Kód výrobku | [kg]           |
| 300                  | 1000  | 1800  | QA40-181003-1K | 37064       | QA55-181003-1K | 37100       | 94             |
|                      |       | 2000  | QA40-201003-1K | 37076       | QA55-201003-1K | 37112       | 100            |
|                      |       | 2200  | QA40-221003-1K | 37088       | QA55-221003-1K | 37124       | 105            |
| 400                  | 1000  | 1800  | QA40-181004-1K | 37065       | QA55-181004-1K | 37101       | 98             |
|                      |       | 2000  | QA40-201004-1K | 37077       | QA55-201004-1K | 37113       | 103            |
|                      |       | 2200  | QA40-221004-1K | 37089       | QA55-221004-1K | 37125       | 109            |
| 500                  | 1000  | 1800  | QA40-181005-1K | 37066       | QA55-181005-1K | 37102       | 101            |
|                      |       | 2000  | QA40-201005-1K | 37078       | QA55-201005-1K | 37114       | 107            |
|                      |       | 2200  | QA40-221005-1K | 37090       | QA55-221005-1K | 37126       | 113            |
| 600                  | 1000  | 1800  | QA40-181006-1K | 37067       | QA55-181006-1K | 37103       | 105            |
|                      |       | 2000  | QA40-201006-1K | 37079       | QA55-201006-1K | 37115       | 111            |
|                      |       | 2200  | QA40-221006-1K | 37091       | QA55-221006-1K | 37127       | 116            |
| 800                  | 1000  | 1800  | QA40-181008-1K | 37068       | QA55-181008-1K | 37104       | 112            |
|                      |       | 2000  | QA40-201008-1K | 37080       | QA55-201008-1K | 37116       | 118            |
|                      |       | 2200  | QA40-221008-1K | 37092       | QA55-221008-1K | 37128       | 124            |
| 1000                 | 1000  | 1800  | QA40-181010-1K | 37069       | QA55-181010-1K | 37105       | 119            |
|                      |       | 2000  | QA40-201010-1K | 37081       | QA55-201010-1K | 37117       | 126            |
|                      |       | 2200  | QA40-221010-1K | 37093       | QA55-221010-1K | 37129       | 132            |

### Provedení skříní QA na zakázku



2D  
dvoudveřové provedení

### Dveře vpředu i vzadu

| Rozměry skeletu [mm] |       |       | Krytí IP40     |             | Krytí IP55     |             | Hrubá hmotnost |
|----------------------|-------|-------|----------------|-------------|----------------|-------------|----------------|
| hloubka              | šířka | výška | Typ            | Kód výrobku | Typ            | Kód výrobku | [kg]           |
| 600                  |       | 1800  | QA40-180608-2D | 35727       | QA55-180608-2D | 35706       | 77             |
|                      |       | 2000  | QA40-200608-2D | 35734       | QA55-200608-2D | 35713       | 83             |
|                      |       | 2200  | QA40-220608-2D | 35741       | QA55-220608-2D | 35720       | 88             |
| 800                  |       | 1800  | QA40-180808-2D | 35729       | QA55-180808-2D | 35708       | 100            |
|                      |       | 2000  | QA40-200808-2D | 35736       | QA55-200808-2D | 35715       | 102            |
|                      |       | 2200  | QA40-220808-2D | 35743       | QA55-220808-2D | 35722       | 108            |
| 1000                 |       | 1800  | QA40-181008-2D | 35731       | QA55-181008-2D | 35710       | 112            |
|                      |       | 2000  | QA40-201008-2D | 35738       | QA55-201008-2D | 35717       | 118            |
|                      |       | 2200  | QA40-221008-2D | 35745       | QA55-221008-2D | 35724       | 124            |
| 1200                 |       | 1800  | QA40-181208-2D | 35733       | QA55-181208-2D | 35712       | 129            |
|                      |       | 2000  | QA40-201208-2D | 35740       | QA55-201208-2D | 35719       | 135            |
|                      |       | 2200  | QA40-221208-2D | 35747       | QA55-221208-2D | 35726       | 140            |
| 600                  |       | 1800  | QA40-180610-2D | 35728       | QA55-180610-2D | 35707       | 83             |
|                      |       | 2000  | QA40-200610-2D | 35735       | QA55-200610-2D | 35714       | 87             |
|                      |       | 2200  | QA40-220610-2D | 35742       | QA55-220610-2D | 35721       | 93             |
| 1000                 | 800   | 1800  | QA40-180810-2D | 35730       | QA55-180810-2D | 35709       | 107            |
|                      |       | 2000  | QA40-200810-2D | 35737       | QA55-200810-2D | 35716       | 109            |
|                      |       | 2200  | QA40-220810-2D | 35744       | QA55-220810-2D | 35723       | 114            |
| 1000                 | 1000  | 1800  | QA40-181010-2D | 35732       | QA55-181010-2D | 35711       | 119            |
|                      |       | 2000  | QA40-201010-2D | 35739       | QA55-201010-2D | 35718       | 126            |
|                      |       | 2200  | QA40-221010-2D | 35746       | QA55-221010-2D | 35725       | 132            |

## ROZVÁDĚČOVÉ SKŘÍŇĚ QA

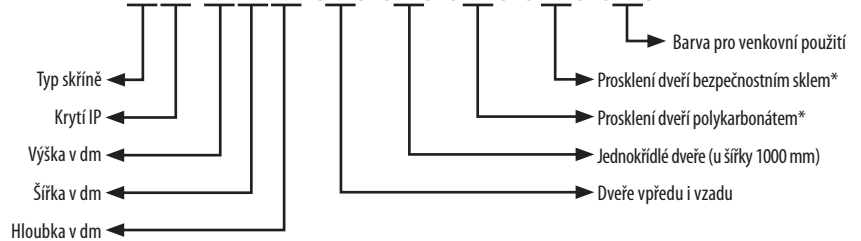


### Parametry

| Typ  | QA40   | QA55                              |
|--|--|-----------------------------------|
| Pro obvody do jmenovitého napětí                 | 1000 V a.c., 1500 V d.c.   |                                   |
| Krytí  | IP40   | IP55                              |
| Materiál těsnění                                 | –  | na vzduchu expandovaný polyuretan |
| Zatížitelnost skeletu                            | 600 kg   |                                   |
| Zatížitelnost dveří                              | 55 kg  |                                   |
| Stupeň ochrany před vnějšími mechanickými nárazy | IK10   |                                   |
| Barva  | šedá (RAL 7035)  |                                   |
| Místo použití                                    | Vnitřní<br>Pro venkovní použití doporučujeme konzultaci s výrobcem |                                   |
| Okolní teplota                                   | -5 ÷ +40 °C  |                                   |
| Nadmožská výška                                  | do 1000 m  |                                   |
| Normy  | ČSN EN 62208, ČSN EN 60439-1                                       |                                   |

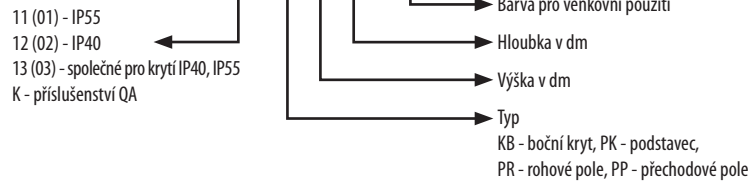
Na přání zákazníka provedeme nástřik i v jiném odstínu dle vzorkovníku RAL.

### Typové označení QA55-200806-(2D)-(1K)-(WP)-(WG)-(BV)



\* Pozn.: max. rozměr prosklení dveří je o 300 mm menší než jmenovitá šířka (výška) skříně.

### Příslušenství PD-Q.-KB2006-(BV)



### Popis provedení skříně

#### Dveře

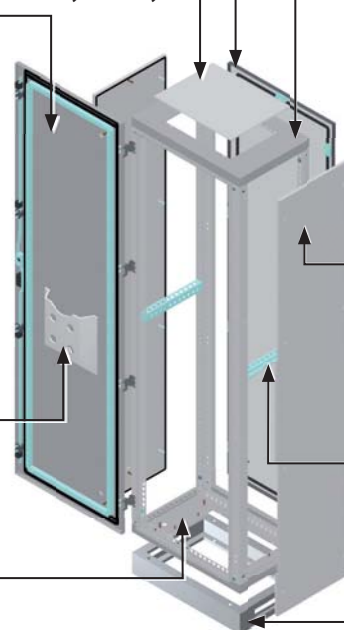
- ocelový plech tloušťky 1,5 mm
- těsnění z expandovaného polyuretanu pro krytí IP55
- perforovaná šroubovaná výztuha zpevněná v rozích podstatně zvyšuje tuhost dveří
- výklopná klika s vložkou DB5
- levé, snadno přemontovatelné na pravé
- zemnicí body pro připojení ochranného vodiče
- jednokřídlé do šířky 800 mm
- dvoukřídlé pro šířky 1000 a 1200 mm
- otevírání dveří 180°
- venkovní panty

#### Schránka na dokumenty

(příslušenství objednáváme samostatně)

**Dno** s otvorem možno zakrýt posuvnými kryty nebo celkovým krytem (kryty se objednávají samostatně) - pro dodržení IP55 je nutno použít celkový kryt dna

#### Odnímatelný zadní kryt Odnímatelný horní kryt



#### Skelet

- kombinovaný vařený/šroubovaný z ohýbaného ocelového plechu tloušťky 2 mm
- vnitřní strany perforovány po 25 mm, otvory 12,5x12,5 mm
- odnímatelný zadní kryt
- pevný horní kryt s odnímatelnou přírubou
- připraven pro montáž závažných ok
- zemnicí body pro připojení ochranného vodiče

#### Boční kryty

(příslušenství objednáváme samostatně)

- pro krytí IP55 jsou vybaveny těsněním z expandovaného polyuretanu
- zemnicí body pro připojení ochranného vodiče

2 ks boční lišty

#### Svařovaný podstavec 100 mm

(příslušenství objednáváme samostatně)

boční otvor možno zakrýt ZAS-S (1 otvor = 2 ks ZAS-S)

# ROZVÁDĚČOVÉ SKŘÍNĚ QA

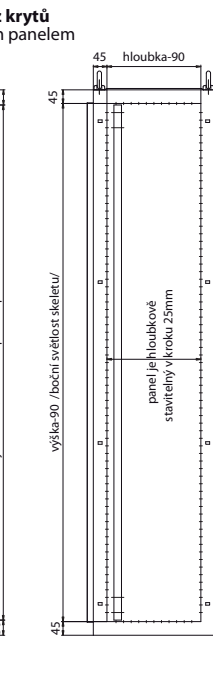
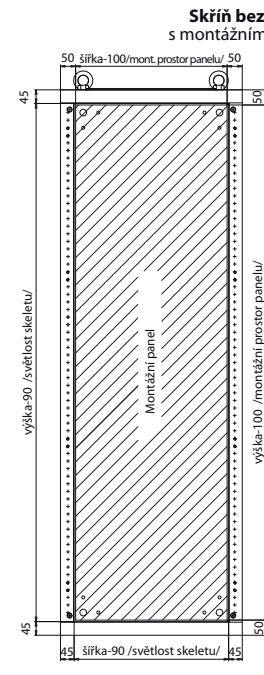
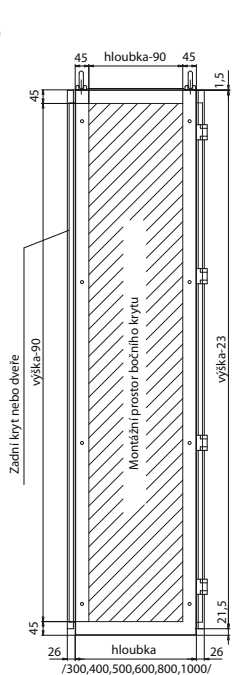
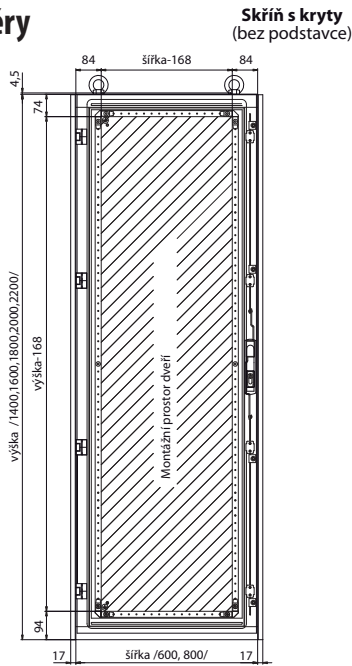
## Rozptyl tepelných ztrát

| Rozměry skeletu |            |            | Ztrátový výkon * [W] |      |      |      |      |      |      |      |      |      |      |      |
|-----------------|------------|------------|----------------------|------|------|------|------|------|------|------|------|------|------|------|
| hloubka [mm]    | šířka [mm] | výška [mm] | □                    |      | □    |      | □    |      | □    |      | □    |      | □    |      |
|                 |            |            | QA55                 | QA40 | QA55 | QA40 | QA55 | QA40 | QA55 | QA40 | QA55 | QA40 | QA55 | QA40 |
| 300             | 600        | 1800       | 251                  | 280  | 219  | 293  | 239  | 252  | 196  | 218  | 213  | 236  | 178  | 196  |
|                 |            | 2000       | 277                  | 304  | 241  | 268  | 254  | 281  | 218  | 241  | 232  | 254  | 196  | 218  |
|                 |            | 2200       | 310                  | 340  | 268  | 304  | 281  | 308  | 245  | 272  | 259  | 286  | 218  | 245  |
|                 | 800        | 1800       | 308                  | 331  | 268  | 282  | 295  | 310  | 247  | 270  | 266  | 292  | 212  | 238  |
|                 |            | 2000       | 334                  | 371  | 290  | 322  | 313  | 344  | 268  | 295  | 290  | 317  | 245  | 268  |
|                 |            | 2200       | 371                  | 412  | 326  | 362  | 349  | 385  | 299  | 326  | 322  | 358  | 272  | 304  |
|                 | 1000       | 1800       | 317                  | 349  | 259  | 286  | 303  | 344  | 268  | 331  | 295  | 322  | 241  | 272  |
|                 |            | 2000       | 396                  | 434  | 335  | 371  | 371  | 412  | 331  | 367  | 349  | 385  | 295  | 326  |
|                 |            | 2200       | 470                  | 515  | 412  | 443  | 430  | 484  | 394  | 403  | 403  | 448  | 353  | 380  |
|                 | 1200       | 1800       | 413                  | 461  | 358  | 398  | 394  | 434  | 353  | 394  | 394  | 430  | 322  | 367  |
|                 |            | 2000       | 335                  | 371  | 290  | 322  | 313  | 344  | 268  | 295  | 290  | 317  | 245  | 268  |
|                 |            | 2200       | 467                  | 523  | 412  | 461  | 434  | 488  | 398  | 443  | 430  | 474  | 358  | 398  |
| 400             | 600        | 1800       | 280                  | 308  | 243  | 273  | 258  | 282  | 223  | 248  | 233  | 258  | 198  | 223  |
|                 |            | 2000       | 307                  | 338  | 268  | 298  | 283  | 313  | 243  | 268  | 258  | 283  | 218  | 243  |
|                 |            | 2200       | 344                  | 378  | 298  | 338  | 313  | 343  | 273  | 303  | 288  | 318  | 243  | 273  |
|                 | 800        | 1800       | 338                  | 373  | 293  | 323  | 318  | 348  | 273  | 303  | 293  | 323  | 248  | 273  |
|                 |            | 2000       | 372                  | 413  | 323  | 358  | 348  | 383  | 298  | 328  | 323  | 353  | 273  | 298  |
|                 |            | 2200       | 412                  | 458  | 363  | 403  | 388  | 428  | 333  | 363  | 358  | 398  | 303  | 338  |
|                 | 1000       | 1800       | 353                  | 388  | 288  | 318  | 338  | 383  | 298  | 368  | 328  | 358  | 268  | 303  |
|                 |            | 2000       | 439                  | 483  | 373  | 413  | 413  | 458  | 368  | 408  | 388  | 428  | 328  | 363  |
|                 |            | 2200       | 522                  | 573  | 458  | 493  | 478  | 538  | 438  | 448  | 448  | 498  | 393  | 423  |
|                 | 1200       | 1800       | 458                  | 513  | 398  | 443  | 438  | 483  | 393  | 438  | 438  | 478  | 358  | 408  |
|                 |            | 2000       | 489                  | 548  | 428  | 478  | 448  | 508  | 408  | 458  | 448  | 498  | 383  | 428  |
|                 |            | 2200       | 510                  | 582  | 458  | 512  | 483  | 542  | 443  | 493  | 478  | 527  | 398  | 443  |
| 500             | 600        | 1800       | 312                  | 346  | 277  | 313  | 278  | 313  | 252  | 283  | 253  | 283  | 218  | 253  |
|                 |            | 2000       | 344                  | 378  | 303  | 338  | 308  | 343  | 273  | 303  | 278  | 308  | 238  | 268  |
|                 |            | 2200       | 379                  | 423  | 338  | 378  | 343  | 383  | 303  | 338  | 308  | 343  | 293  | 323  |
|                 | 800        | 1800       | 372                  | 413  | 328  | 363  | 348  | 383  | 301  | 338  | 313  | 353  | 273  | 303  |
|                 |            | 2000       | 407                  | 453  | 358  | 398  | 378  | 418  | 328  | 363  | 348  | 383  | 298  | 328  |
|                 |            | 2200       | 455                  | 503  | 398  | 443  | 418  | 463  | 363  | 403  | 383  | 428  | 328  | 363  |
|                 | 1000       | 1800       | 394                  | 443  | 328  | 363  | 373  | 418  | 328  | 383  | 353  | 388  | 293  | 328  |
|                 |            | 2000       | 478                  | 528  | 413  | 458  | 448  | 493  | 383  | 423  | 413  | 458  | 353  | 388  |
|                 |            | 2200       | 552                  | 608  | 498  | 528  | 513  | 573  | 468  | 463  | 473  | 528  | 413  | 448  |
|                 | 1200       | 1800       | 505                  | 564  | 438  | 487  | 482  | 531  | 432  | 482  | 482  | 526  | 394  | 449  |
|                 |            | 2000       | 523                  | 588  | 463  | 518  | 488  | 548  | 448  | 498  | 483  | 533  | 403  | 448  |
|                 |            | 2200       | 577                  | 647  | 509  | 570  | 437  | 603  | 493  | 548  | 531  | 586  | 443  | 493  |
| 600             | 600        | 1800       | 345                  | 388  | 313  | 348  | 303  | 348  | 278  | 313  | 278  | 313  | 343  | 278  |
|                 |            | 2000       | 378                  | 418  | 338  | 373  | 343  | 378  | 298  | 333  | 303  | 339  | 263  | 293  |
|                 |            | 2200       | 411                  | 463  | 378  | 418  | 383  | 423  | 333  | 368  | 338  | 373  | 298  | 328  |
|                 | 800        | 1800       | 406                  | 453  | 363  | 403  | 378  | 418  | 333  | 373  | 343  | 393  | 293  | 343  |
|                 |            | 2000       | 448                  | 493  | 399  | 436  | 408  | 453  | 358  | 398  | 373  | 413  | 318  | 353  |
|                 |            | 2200       | 500                  | 548  | 438  | 488  | 453  | 503  | 393  | 438  | 408  | 453  | 353  | 393  |
|                 | 1000       | 1800       | 434                  | 478  | 368  | 408  | 408  | 453  | 358  | 398  | 378  | 418  | 318  | 353  |
|                 |            | 2000       | 527                  | 581  | 454  | 504  | 493  | 542  | 421  | 465  | 454  | 504  | 388  | 427  |
|                 |            | 2200       | 585                  | 643  | 538  | 563  | 548  | 608  | 498  | 478  | 498  | 558  | 433  | 473  |
|                 | 1200       | 1800       | 554                  | 621  | 482  | 536  | 530  | 584  | 475  | 530  | 530  | 578  | 433  | 494  |
|                 |            | 2000       | 559                  | 628  | 498  | 548  | 528  | 588  | 483  | 538  | 508  | 568  | 423  | 468  |
|                 |            | 2200       | 638                  | 711  | 560  | 627  | 590  | 663  | 542  | 603  | 584  | 645  | 488  | 542  |
| 800             | 600        | 1800       | 380                  | 428  | 350  | 387  | 331  | 384  | 306  | 346  | 304  | 340  | 369  | 301  |
|                 |            | 2000       | 415                  | 460  | 372  | 410  | 377  | 416  | 328  | 366  | 333  | 372  | 289  | 322  |
|                 |            | 2200       | 458                  | 509  | 416  | 460  | 421  | 465  | 366  | 405  | 372  | 410  | 328  | 361  |
|                 | 800        | 1800       | 445                  | 487  | 399  | 443  | 410  | 451  | 370  | 410  | 380  | 430  | 306  | 384  |
|                 |            | 2000       | 494                  | 542  | 438  | 482  | 449  | 498  | 394  | 438  | 410  | 454  | 349  | 388  |
|                 |            | 2200       | 546                  | 603  | 482  | 530  | 498  | 553  | 432  | 482  | 449  | 498  | 388  | 432  |
|                 | 1000       | 1800       | 476                  | 526  | 405  | 449  | 449  | 498  | 394  | 438  | 416  | 460  | 350  | 388  |
|                 |            | 2000       | 579                  | 639  | 500  | 554  | 542  | 597  | 464  | 512  | 510  | 554  | 427  | 469  |
|                 |            | 2200       | 671                  | 736  | 603  | 639  | 621  | 693  | 566  | 560  | 572  | 639  | 500  | 542  |
|                 | 1200       | 1800       | 611                  | 683  | 530  | 590  | 583  | 643  | 523  | 583  | 583  | 637  | 477  | 543  |
|                 |            | 2000       | 615                  | 691  | 548  | 603  | 581  | 647  | 531  | 592  | 559  | 625  | 465  | 515  |
|                 |            | 2200       | 697                  | 783  | 616  | 690  | 650  | 730  | 596  | 663  | 643  | 710  | 537  | 596  |
| 1000            | 600        | 1800       | 416                  | 468  | 387  | 426  | 359  | 420  | 334  | 379  | 330  | 367  | 395  | 324  |
|                 |            | 2000       | 452                  | 502  | 406  | 447  | 411  | 454  | 358  | 399  | 363  | 406  | 315  | 351  |
|                 |            | 2200       | 500                  | 555  | 454  | 502  | 459  | 507  | 399  | 442  | 406  | 447  | 358  | 394  |
|                 | 800        | 1800       | 485                  | 521  | 435  | 483  | 442  | 484  | 407  | 447  | 417  | 467  | 319  | 425  |
|                 |            | 2000       | 539                  | 591  | 478  | 526  | 490  | 543  | 430  | 478  | 447  | 495  | 382  | 423  |
|                 |            | 2200       | 598                  | 658  | 526  | 572  | 543  | 603  | 471  | 526  | 490  | 543  | 423  | 471  |
|                 | 1000       | 1800       | 519                  | 574  | 442  | 490  | 490  | 543  | 430  | 478  | 454  | 502  | 382  | 423  |
|                 |            | 2000       | 631                  | 697  | 546  | 604  | 591  | 652  | 507  | 559  | 566  | 604  | 466  | 511  |
|                 |            | 2200       | 757                  | 829  | 668  | 715  | 694  | 778  | 634  | 642  | 646  | 720  | 567  | 611  |

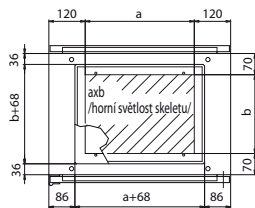
\*) Ztrátový výkon rozptýlený povrchem skříně v závislosti na krytí a umístění skříně. Měřeno při oteplení uvnitř skříně  $\Delta t = 15 \text{ K}$  ve 3/4 výšky skříně.

# ROZVÁDĚČOVÉ SKŘÍŇE QA

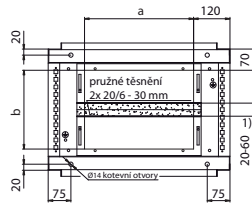
## Rozměry



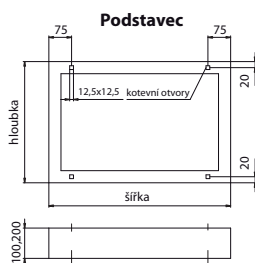
**Skříň shora (bez bočních krytů, s horním krytem)**



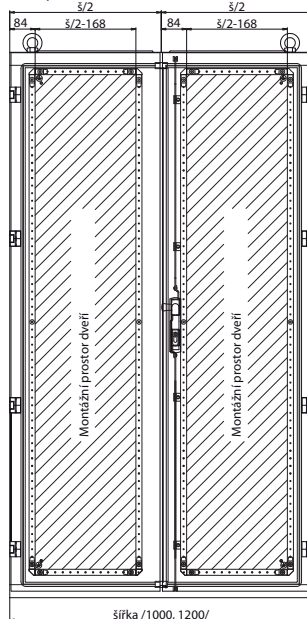
**Dno skříně (s posuvnými kryty)**



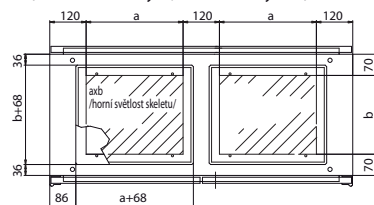
1) pro hloubky skříní 500, 600, 800, 1000 mm jsou 4 posuvné kryty



**Skříň s kryty (bez podstavce)**

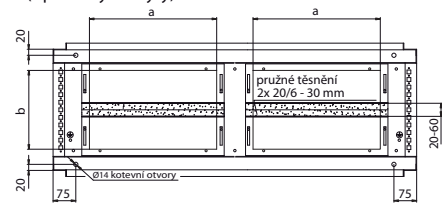


**Skříň shora (bez bočních krytů, s horním krytem)**



| Pro skříň  |              | Otvor ve dně, stropu |        |
|------------|--------------|----------------------|--------|
| šířky [mm] | hloubky [mm] | a [mm]               | b [mm] |
| 600        | 300          | 360                  | 160    |
|            | 400          | 360                  | 260    |
|            | 500          | 360                  | 360    |
|            | 600          | 360                  | 460    |
|            | 800          | 360                  | 660    |
| 800        | 300          | 560                  | 160    |
|            | 400          | 560                  | 260    |
|            | 500          | 560                  | 360    |
|            | 600          | 560                  | 460    |
|            | 800          | 560                  | 660    |
| 1000       | 300          | 320                  | 160    |
|            | 400          | 320                  | 260    |
|            | 500          | 320                  | 360    |
|            | 600          | 320                  | 460    |
|            | 800          | 320                  | 660    |
| 1200       | 300          | 420                  | 160    |
|            | 400          | 420                  | 260    |
|            | 500          | 420                  | 360    |
|            | 600          | 420                  | 460    |
|            | 800          | 420                  | 660    |

**Dno skříně (s posuvnými kryty)**



## ROZVÁDĚČOVÉ SKŘÍŇE QA



### Příslušenství rozváděčových skříní QA

#### ROHOVÁ POLE PRO SKŘÍŇE

- Pro sestavení skříní QA.. výšky 2000 mm a hloubky 600 a 800 mm.
- Rohové pole může stát v konstrukčním celku bez přechodového pole.
- Společné pro krytí IP55 a IP40.
- Pevný horní kryt, boční kryty.
- Termoreaktivní epoxy-polyesterová barva s jemnou strukturou RAL 7035.
- Balení obsahuje: skelet
- 2 ks boční lišty

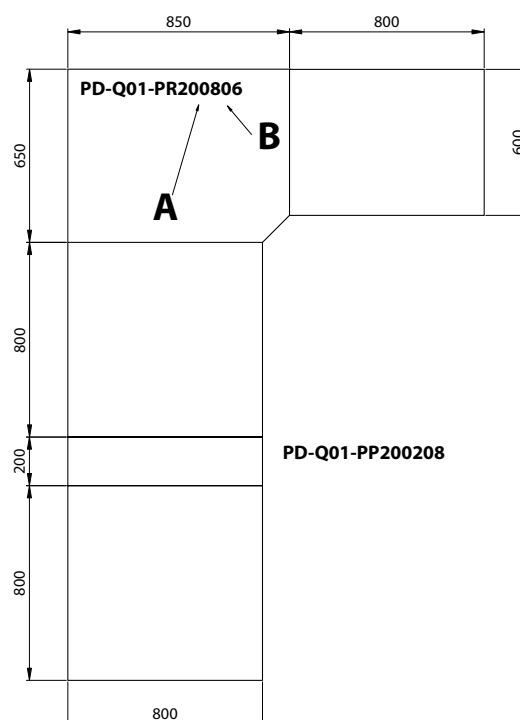
| Rozměry skeletu [mm] |       |         | Typ             | Kód výrobku | Hrubá hmotnost [kg] | Balení [ks] |
|----------------------|-------|---------|-----------------|-------------|---------------------|-------------|
| výška                | šířka | hloubka |                 |             |                     |             |
| 2000                 | 600   | 600     | PD-Q01-PR200606 | 20914       | 92                  | 1           |
|                      |       | 800     | PD-Q01-PR200608 | 20696       | 101                 | 1           |
|                      | 800   | 600     | PD-Q01-PR200806 | 20697       | 101                 | 1           |
|                      |       | 800     | PD-Q01-PR200808 | 20698       | 110                 | 1           |

#### PŘECHODOVÁ POLE PRO SKŘÍŇE

- Pro sestavení skříní QA.. výšky 2000 mm a hloubky 600 a 800 mm.
- Společné pro krytí IP55 a IP40.
- Termoreaktivní epoxy-polyesterová barva s jemnou strukturou RAL 7035.
- Balení obsahuje: skelet

| Rozměry skeletu [mm] |       |         | Typ             | Kód výrobku | Hrubá hmotnost [kg] | Balení [ks] |
|----------------------|-------|---------|-----------------|-------------|---------------------|-------------|
| výška                | šířka | hloubka |                 |             |                     |             |
| 2000                 | 200   | 600     | PD-Q01-PP200206 | 20699       | 34                  | 1           |
|                      |       | 800     | PD-Q01-PP200208 | 20700       | 38                  | 1           |

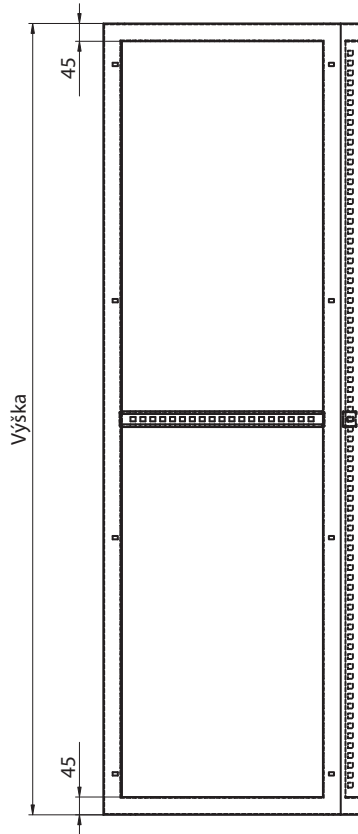
#### Příklady sestavení do montážních celků



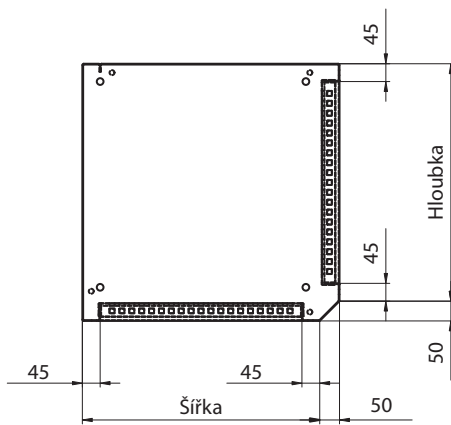
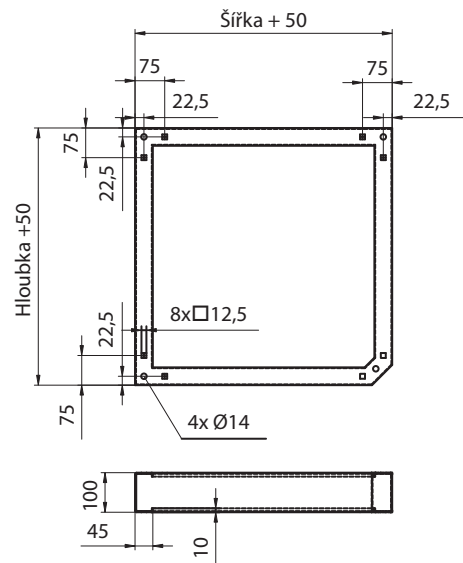
# ROZVÁDĚČOVÉ SKŘÍNĚ QA

## Rozměry

Rohové pole PD-Q01-PR.....



Podstavec PD-Q03PR-PK....





## ROZVÁDĚČOVÉ SKŘÍNĚ QA



### Příslušenství rozváděčových skříní QA

#### BOČNÍ KRYTY

- Pro skříně QA55 a QA40.
- Ohýbaný ocelový plech tloušťky 1,5 mm.
- Pro krytí IP55 naneseno těsnění z expandovaného polyuretanu.
- Termoreaktivní epoxy-polyesterová barva s jemnou strukturou RAL 7035.
- Upevnění do skeletu pomocí 8 šroubů M6x20 a klecových matic M6.
- 1 zemnicí bod pro připevnění ochranného vodiče.
- Balení obsahuje: 2 ks bočních krytů spojovací materiál pro upevnění do skeletu

| Pro skříně |              | Pro QA40 - Krytí IP40 |             | Pro QA55 - Krytí IP55 |             | Hrubá hmotnost [kg] | Balení [sada] |
|------------|--------------|-----------------------|-------------|-----------------------|-------------|---------------------|---------------|
| výšky [mm] | hloubky [mm] | Typ                   | Kód výrobku | Typ                   | Kód výrobku |                     |               |
| 1800       | 300          | PD-Q12-KB1803         | 35589       | PD-Q11-KB1803         | 35571       | 13                  | 1             |
|            | 400          | PD-Q12-KB1804         | 35590       | PD-Q11-KB1804         | 35572       | 17                  | 1             |
|            | 500          | PD-Q12-KB1805         | 35591       | PD-Q11-KB1805         | 35573       | 21                  | 1             |
|            | 600          | PD-Q12-KB1806         | 35592       | PD-Q11-KB1806         | 35574       | 25                  | 1             |
|            | 800          | PD-Q12-KB1808         | 35593       | PD-Q11-KB1808         | 35575       | 34                  | 1             |
|            | 1000         | PD-Q12-KB1810         | 35594       | PD-Q11-KB1810         | 35576       | 43                  | 1             |
| 2000       | 300          | PD-Q12-KB2003         | 35595       | PD-Q11-KB2003         | 35577       | 15                  | 1             |
|            | 400          | PD-Q12-KB2004         | 35596       | PD-Q11-KB2004         | 35578       | 19                  | 1             |
|            | 500          | PD-Q12-KB2005         | 35597       | PD-Q11-KB2005         | 35579       | 23                  | 1             |
|            | 600          | PD-Q12-KB2006         | 35598       | PD-Q11-KB2006         | 35580       | 27                  | 1             |
|            | 800          | PD-Q12-KB2008         | 35599       | PD-Q11-KB2008         | 35581       | 38                  | 1             |
|            | 1000         | PD-Q12-KB2010         | 35600       | PD-Q11-KB2010         | 35582       | 49                  | 1             |
| 2200       | 300          | PD-Q12-KB2203         | 35601       | PD-Q11-KB2203         | 35583       | 17                  | 1             |
|            | 400          | PD-Q12-KB2204         | 35602       | PD-Q11-KB2204         | 35584       | 21                  | 1             |
|            | 500          | PD-Q12-KB2205         | 35603       | PD-Q11-KB2205         | 35585       | 25                  | 1             |
|            | 600          | PD-Q12-KB2206         | 35604       | PD-Q11-KB2206         | 35586       | 30                  | 1             |
|            | 800          | PD-Q12-KB2208         | 35605       | PD-Q11-KB2208         | 35587       | 42                  | 1             |
|            | 1000         | PD-Q12-KB2210         | 35606       | PD-Q11-KB2210         | 35588       | 54                  | 1             |

#### DĚLÍČI KRYTY MEZI SKŘÍNĚ

- Pro skříně QA55 a QA40.
- Slouží pro oddělení prostoru polí v sestavě.
- Montáž mezi skelety sousedních polí.
- Ocelový plech tloušťky 1,5 mm.
- Povrchová úprava zinkováním.
- Balení obsahuje: děličící plech těsnění spojovací materiál

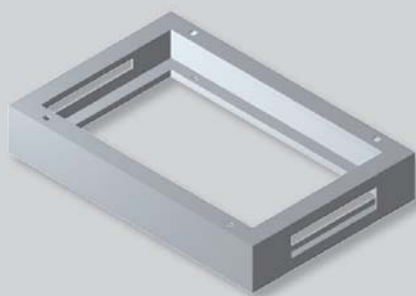
| Pro skříně [mm] |         | Typ            | Kód výrobku | Hrubá hmotnost [kg] | Balení [sada] |
|-----------------|---------|----------------|-------------|---------------------|---------------|
| výšky           | hloubky |                |             |                     |               |
| 2000            | 400     | PD-Q03-KBD2004 | 20702       | 9                   | 1             |
|                 | 500     | PD-Q03-KBD2005 | 20703       | 12                  | 1             |
|                 | 600     | PD-Q03-KBD2006 | 20704       | 15                  | 1             |
|                 | 800     | PD-Q03-KBD2008 | 20705       | 19                  | 1             |

#### KRYTY PRO PŘECHOD HLOUBKY SKŘÍNÍ

- Pro skříně QA55 a QA40.
- Slouží pro zakrytí bočního prostoru v sestavě skříní s přechodem hloubky.
- Pro krytí IP55 naneseno těsnění z expandovaného polyuretanu.
- Ohýbaný ocelový plech tloušťky 1,5 mm.
- Termoreaktivní epoxy-polyesterová barva s jemnou strukturou RAL 7035.
- Balení obsahuje: kryt spojovací materiál

| Pro skříně [mm] |                  | Krytí IP40     |             | Krytí IP55     |             | Hrubá hmotnost [kg] | Balení [ks] |
|-----------------|------------------|----------------|-------------|----------------|-------------|---------------------|-------------|
| výšky           | hloubka přechodu | Typ            | Kód výrobku | Typ            | Kód výrobku |                     |             |
| 2000            | 200              | PD-Q12-KBP2002 | 35750       | PD-Q11-KBP2002 | 35748       | 6,5                 | 1           |
| 2200            | 200              | PD-Q12-KBP2202 | 35751       | PD-Q11-KBP2202 | 35749       | 7                   | 1           |

## ROZVÁDĚČOVÉ SKŘÍŇE QA



## Příslušenství rozváděčových skříní QA

## PODSTAVCE

- Pro skříně QA55 a QA40.
- Ohýbaný ocelový plech tloušťky 2 mm.
- Termoreaktivní epoxy-polyesterová barva s jemnou strukturou RAL 7035.
- Upevnění do skeletu pomocí 4 šroubů M10x30.
- Pro upevnění k podlaze 4 otvory Ø14.
- Boční otvor pro dodatečné protažení kabelů mezi poli.
- Boční otvory lze zakrýt záslepkami ZAS-S. 2 ks záslepky na jeden otvor.
- Balení obsahuje: podstavec spojovací materiál pro upevnění do skeletu

| Pro skříně |                 | Typ             | Kód výroby | Výška podstavce [mm] | Hrubá hmotnost [kg] | Balení [sada] |
|------------|-----------------|-----------------|------------|----------------------|---------------------|---------------|
| šířky [mm] | hloubky [mm]    |                 |            |                      |                     |               |
| 600        | 300             | PD-Q13-PK010603 | 35607      | 100                  | 5,8                 | 1             |
|            | 400             | PD-Q13-PK010604 | 35608      | 100                  | 6,4                 | 1             |
|            | 500             | PD-Q13-PK010605 | 35609      | 100                  | 7,1                 | 1             |
|            | 600             | PD-Q13-PK010606 | 35610      | 100                  | 7,7                 | 1             |
|            | 800             | PD-Q13-PK010608 | 35611      | 100                  | 8,9                 | 1             |
| 1000       | PD-Q13-PK010610 | 35612           | 35612      | 100                  | 10,1                | 1             |
| 800        | 300             | PD-Q13-PK010803 | 35613      | 100                  | 7,1                 | 1             |
|            | 400             | PD-Q13-PK010804 | 35614      | 100                  | 7,7                 | 1             |
|            | 500             | PD-Q13-PK010805 | 35615      | 100                  | 8,4                 | 1             |
|            | 600             | PD-Q13-PK010806 | 35616      | 100                  | 9,0                 | 1             |
|            | 800             | PD-Q13-PK010808 | 35617      | 100                  | 10,3                | 1             |
| 1000       | PD-Q13-PK010810 | 35618           | 35618      | 100                  | 11,6                | 1             |
| 1000       | 300             | PD-Q13-PK011003 | 35619      | 100                  | 8,5                 | 1             |
|            | 400             | PD-Q13-PK011004 | 35620      | 100                  | 9,1                 | 1             |
|            | 500             | PD-Q13-PK011005 | 35621      | 100                  | 9,7                 | 1             |
|            | 600             | PD-Q13-PK011006 | 35622      | 100                  | 10,4                | 1             |
|            | 800             | PD-Q13-PK011008 | 35623      | 100                  | 11,6                | 1             |
| 1000       | PD-Q13-PK011010 | 35624           | 35624      | 100                  | 12,9                | 1             |
| 1200       | 300             | PD-Q13-PK011203 | 35625      | 100                  | 9,9                 | 1             |
|            | 400             | PD-Q13-PK011204 | 35626      | 100                  | 10,5                | 1             |
|            | 500             | PD-Q13-PK011205 | 35627      | 100                  | 11,1                | 1             |
|            | 600             | PD-Q13-PK011206 | 35628      | 100                  | 11,7                | 1             |
|            | 800             | PD-Q13-PK011208 | 35629      | 100                  | 12,9                | 1             |
| 600        | 300             | PD-Q13-PK020603 | 35630      | 200                  | 8,7                 | 1             |
|            | 400             | PD-Q13-PK020604 | 35631      | 200                  | 9,6                 | 1             |
|            | 500             | PD-Q13-PK020605 | 35632      | 200                  | 10,6                | 1             |
|            | 600             | PD-Q13-PK020606 | 35633      | 200                  | 11,6                | 1             |
|            | 800             | PD-Q13-PK020608 | 35634      | 200                  | 13,4                | 1             |
| 1000       | PD-Q13-PK020610 | 35635           | 35635      | 200                  | 15,2                | 1             |
| 800        | 300             | PD-Q13-PK020803 | 35636      | 200                  | 10,7                | 1             |
|            | 400             | PD-Q13-PK020804 | 35637      | 200                  | 11,6                | 1             |
|            | 500             | PD-Q13-PK020805 | 35638      | 200                  | 12,5                | 1             |
|            | 600             | PD-Q13-PK020806 | 35639      | 200                  | 13,5                | 1             |
|            | 800             | PD-Q13-PK020808 | 35640      | 200                  | 15,4                | 1             |
| 1000       | PD-Q13-PK020810 | 35641           | 35641      | 200                  | 17,3                | 1             |
| 1000       | 300             | PD-Q13-PK021003 | 35642      | 200                  | 12,8                | 1             |
|            | 400             | PD-Q13-PK021004 | 35643      | 200                  | 13,7                | 1             |
|            | 500             | PD-Q13-PK021005 | 35644      | 200                  | 14,6                | 1             |
|            | 600             | PD-Q13-PK021006 | 35645      | 200                  | 15,5                | 1             |
|            | 800             | PD-Q13-PK021008 | 35646      | 200                  | 17,3                | 1             |
| 1000       | PD-Q13-PK021010 | 35647           | 35647      | 200                  | 19,4                | 1             |
| 1200       | 300             | PD-Q13-PK021203 | 35648      | 200                  | 14,9                | 1             |
|            | 400             | PD-Q13-PK021204 | 35649      | 200                  | 15,8                | 1             |
|            | 500             | PD-Q13-PK021205 | 35650      | 200                  | 16,7                | 1             |
|            | 600             | PD-Q13-PK021206 | 35651      | 200                  | 17,6                | 1             |
|            | 800             | PD-Q13-PK021208 | 35652      | 200                  | 19,4                | 1             |

## ROZVÁDĚČOVÉ SKŘÍNĚ QA



### Příslušenství rozváděčových skříní QA

#### PODSTAVCE PRO ROHOVÁ POLE

- Pro rohová pole PD-Q01-PR., ke skříním QA55 a QA40.
- Ohýbaný ocelový plech tloušťky 2 mm.
- Termoreaktivní epoxy-polyesterová barva s jemnou strukturou RAL 7035.
- Upevnění do skeletu pomocí 4 šroubů M10x30.
- Pro upevnění k podlaze 4 otvory Ø14.
- Balení obsahuje: podstavec spojovací materiál pro upevnění do skeletu

| Pro skříně |              | Typ               | Kód výrobku | Výška podstavce [mm] | Hrubá hmotnost [kg] | Balení [sada] |
|------------|--------------|-------------------|-------------|----------------------|---------------------|---------------|
| šířky [mm] | hloubky [mm] |                   |             |                      |                     |               |
| 600        | 600          | PD-Q03PR-PK010606 | 15979       | 100                  | 7,5                 | 1             |
|            | 800          | PD-Q03PR-PK010608 | 20714       | 100                  | 8,5                 | 1             |
| 800        | 600          | PD-Q03PR-PK010806 | 20715       | 100                  | 8,5                 | 1             |
|            | 800          | PD-Q03PR-PK010808 | 20716       | 100                  | 10,5                | 1             |



#### PODSTAVCE PRO PŘECHODOVÁ POLE

- Pro přechodová pole PD-Q01-PP., ke skříním QA55 a QA40.
- Ohýbaný ocelový plech tloušťky 2 mm.
- Termoreaktivní epoxy-polyesterová barva s jemnou strukturou RAL 7035.
- Upevnění do skeletu pomocí 4 šroubů M10x30.
- Pro upevnění k podlaze 4 otvory Ø14.
- Balení obsahuje: podstavec spojovací materiál pro upevnění do skeletu

| Pro skříně |              | Typ               | Kód výrobku | Výška podstavce [mm] | Hrubá hmotnost [kg] | Balení [sada] |
|------------|--------------|-------------------|-------------|----------------------|---------------------|---------------|
| šířky [mm] | hloubky [mm] |                   |             |                      |                     |               |
| 200        | 600          | PD-Q03PP-PK010206 | 15980       | 100                  | 4,5                 | 1             |
|            | 800          | PD-Q03PP-PK010208 | 33411       | 100                  | 5,5                 | 1             |



#### POSUVNÉ KRYTY DŇA

- Pro skříně QA55 a QA40.
- Ohýbaný ocelový plech tloušťky 1,5 mm.
- Těsnění pro průchod kabelů.
- Povrchová úprava zinkováním.
- Balení obsahuje: sadu posuvných krytů spojovací materiál

| Pro skříně |              | Typ            | Kód výrobku | Počet krytů v sadě [ks] | Hrubá hmotnost [kg] | Balení [sada] |
|------------|--------------|----------------|-------------|-------------------------|---------------------|---------------|
| šířky [mm] | hloubky [mm] |                |             |                         |                     |               |
| 600        | 300          | PD-Q13-3KD0603 | 35752       | 2                       | 1,0                 | 1             |
|            | 400          | PD-Q13-3KD0604 | 35753       | 2                       | 1,4                 | 1             |
|            | 500          | PD-Q13-3KD0605 | 35754       | 4                       | 2,2                 | 1             |
|            | 600          | PD-Q13-3KD0606 | 35755       | 4                       | 2,7                 | 1             |
|            | 800          | PD-Q13-3KD0608 | 35756       | 4                       | 3,9                 | 1             |
|            | 1000         | PD-Q13-3KD0610 | 35757       | 4                       | 4,6                 | 1             |
| 800        | 300          | PD-Q13-3KD0803 | 35758       | 2                       | 1,4                 | 1             |
|            | 400          | PD-Q13-3KD0804 | 35759       | 2                       | 2,2                 | 1             |
|            | 500          | PD-Q13-3KD0805 | 35760       | 4                       | 3,2                 | 1             |
|            | 600          | PD-Q13-3KD0806 | 35761       | 4                       | 3,9                 | 1             |
|            | 800          | PD-Q13-3KD0808 | 35762       | 4                       | 5,9                 | 1             |
|            | 1000         | PD-Q13-3KD0810 | 35763       | 4                       | 6,9                 | 1             |
| 1000       | 300          | PD-Q13-3KD1003 | 35764       | 4                       | 1,7                 | 1             |
|            | 400          | PD-Q13-3KD1004 | 35765       | 4                       | 2,6                 | 1             |
|            | 500          | PD-Q13-3KD1005 | 35766       | 8                       | 3,9                 | 1             |
|            | 600          | PD-Q13-3KD1006 | 35767       | 8                       | 4,7                 | 1             |
|            | 800          | PD-Q13-3KD1008 | 35768       | 8                       | 7,1                 | 1             |
|            | 1000         | PD-Q13-3KD1010 | 35769       | 8                       | 8,4                 | 1             |
| 1200       | 300          | PD-Q13-3KD1203 | 35770       | 4                       | 2,2                 | 1             |
|            | 400          | PD-Q13-3KD1204 | 35771       | 4                       | 3,3                 | 1             |
|            | 500          | PD-Q13-3KD1205 | 35772       | 8                       | 4,9                 | 1             |
|            | 600          | PD-Q13-3KD1206 | 35773       | 8                       | 6,4                 | 1             |
|            | 800          | PD-Q13-3KD1208 | 35774       | 8                       | 9,1                 | 1             |

## ROZVÁDĚČOVÉ SKŘÍŇE QA

## Příslušenství rozváděčových skříní QA

## CELKOVÉ KRYTY DNA

- Pro skříně QA55, QA40.
- Ohýbaný ocelový plech tloušťky 1,5 mm.
- Těsnění pro IP55.
- Povrchová úprava zinkováním.
- Balení obsahuje: kryt těsnění spojovací materiál

| Pro skřín  |              | Typ            | Kód výrobku | Hrubá hmotnost [kg] | Balení [sada] |
|------------|--------------|----------------|-------------|---------------------|---------------|
| šířky [mm] | hloubky [mm] |                |             |                     |               |
| 600        | 300          | PD-Q13-1KD0603 | 35775       | 0,9                 | 1             |
|            | 400          | PD-Q13-1KD0604 | 35776       | 1,3                 | 1             |
|            | 500          | PD-Q13-1KD0605 | 35777       | 1,7                 | 1             |
|            | 600          | PD-Q13-1KD0606 | 35778       | 2,2                 | 1             |
|            | 800          | PD-Q13-1KD0608 | 35779       | 3,1                 | 1             |
|            | 1000         | PD-Q13-1KD0610 | 35780       | 4,0                 | 1             |
| 800        | 300          | PD-Q13-1KD0803 | 35781       | 1,3                 | 1             |
|            | 400          | PD-Q13-1KD0804 | 35782       | 1,9                 | 1             |
|            | 500          | PD-Q13-1KD0805 | 35783       | 2,6                 | 1             |
|            | 600          | PD-Q13-1KD0806 | 35784       | 3,3                 | 1             |
|            | 800          | PD-Q13-1KD0808 | 35785       | 4,7                 | 1             |
|            | 1000         | PD-Q13-1KD0810 | 35786       | 6,1                 | 1             |
| 1000       | 300          | PD-Q13-1KD1003 | 35787       | 1,3                 | 1             |
|            | 400          | PD-Q13-1KD1004 | 35788       | 2,5                 | 1             |
|            | 500          | PD-Q13-1KD1005 | 35789       | 3,4                 | 1             |
|            | 600          | PD-Q13-1KD1006 | 35790       | 4,2                 | 1             |
|            | 800          | PD-Q13-1KD1008 | 35791       | 5,9                 | 1             |
|            | 1000         | PD-Q13-1KD1010 | 35792       | 7,7                 | 1             |
| 1200       | 300          | PD-Q13-1KD1203 | 35793       | 2,1                 | 1             |
|            | 400          | PD-Q13-1KD1204 | 35794       | 3,1                 | 1             |
|            | 500          | PD-Q13-1KD1205 | 35795       | 4,2                 | 1             |
|            | 600          | PD-Q13-1KD1206 | 35796       | 5,0                 | 1             |
|            | 800          | PD-Q13-1KD1208 | 35797       | 7,5                 | 1             |

## MONTÁŽNÍ PANELE

- Společně pro skříně QA55, QA40.
- Ohýbaný ocelový plech tloušťky 2,5 mm.
- Povrchová úprava zinkováním.
- Upevnění do skeletu pomocí 4 ks držáků.
- Balení obsahuje: montážní panel 4 ks držáky spojovací materiál

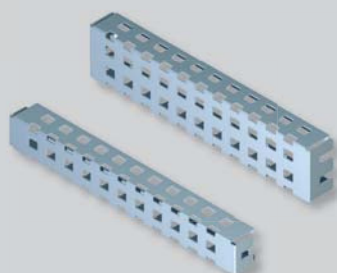
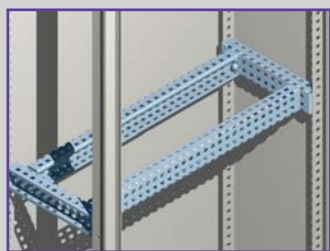
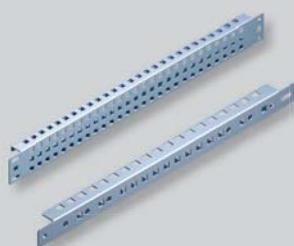
| Pro skřín  |            | Typ           | Kód výrobku | Výška panelu [mm] | Šířka panelu [mm] | Plocha panelu [m <sup>2</sup> ] | Hrubá hmotnost [kg] | Balení [ks] |
|------------|------------|---------------|-------------|-------------------|-------------------|---------------------------------|---------------------|-------------|
| výšky [mm] | šířky [mm] |               |             |                   |                   |                                 |                     |             |
| 1800       | 600        | PD-Q03-MP1706 | 17499       | 1700              | 500               | 0,85                            | 21,0                | 1           |
|            | 800        | PD-Q03-MP1708 | 17500       | 1700              | 700               | 1,19                            | 28,0                | 1           |
|            | 1000       | PD-Q03-MP1710 | 17601       | 1700              | 900               | 1,53                            | 35,0                | 1           |
|            | 1200       | PD-Q03-MP1712 | 17602       | 1700              | 1100              | 1,87                            | 42,0                | 1           |
| 2000       | 600        | PD-Q03-MP1906 | 17603       | 1900              | 500               | 0,95                            | 23,5                | 1           |
|            | 800        | PD-Q03-MP1908 | 17604       | 1900              | 700               | 1,39                            | 31,5                | 1           |
|            | 1000       | PD-Q03-MP1910 | 17605       | 1900              | 900               | 1,71                            | 39,0                | 1           |
|            | 1200       | PD-Q03-MP1912 | 17606       | 1900              | 1100              | 2,09                            | 47,0                | 1           |
| 2200       | 600        | PD-Q03-MP2106 | 17607       | 2100              | 500               | 1,05                            | 26,5                | 1           |
|            | 800        | PD-Q03-MP2108 | 17608       | 2100              | 700               | 1,47                            | 35,0                | 1           |
|            | 1000       | PD-Q03-MP2110 | 17609       | 2100              | 900               | 1,89                            | 44,0                | 1           |
|            | 1200       | PD-Q03-MP2112 | 21132       | 2100              | 1100              | 2,31                            | 53,0                | 1           |

## LIŠTY PRO SNADNOU MONTÁŽ MONTÁŽNÍHO PANELU

- Usnadňují vložení osazeného montážního panelu.
- Vkládají se do dna skříně.
- Balení obsahuje: 2 ks lišt spojovací materiál

| Pro skřín    |            | Typ          | Kód výrobku | Hrubá hmotnost [kg] | Balení [sada] |
|--------------|------------|--------------|-------------|---------------------|---------------|
| hloubky [mm] | šířky [mm] |              |             |                     |               |
| 400          | 600        | PD-Q13-LMP04 | 35798       | 1,4                 | 1             |
| 500          | 600        | PD-Q13-LMP05 | 35799       | 1,9                 | 1             |
| 600          | 600        | PD-Q13-LMP06 | 35800       | 2,2                 | 1             |
| 800          | 600        | PD-Q13-LMP08 | 35801       | 3,5                 | 1             |
| 1000         | 600        | PD-Q13-LMP10 | 35802       | 4,7                 | 1             |

## ROZVÁDĚČOVÉ SKŘÍNĚ QA



### Příslušenství rozváděčových skříní QA

#### VÝPLNĚ MEZI MONTÁŽNÍ PANELE

- Pro skříně QA55, QA40.
- Používají se pro vyplnění prostoru mezi montážními panely v sestavě více propojených polí osazených montážními panely.
- Ohýbaný ocelový plech tloušťky 2,5 mm.
- Povrchová úprava zinkováním.
- Balení obsahuje: výplň spojovací materiál

| Pro skříně výšky [mm] | Typ          | Kód výrobku | Hrubá hmotnost [kg] | Balení [ks] |
|-----------------------|--------------|-------------|---------------------|-------------|
| 1800                  | PD-Q03-MPV17 | 17610       | 5,0                 | 1           |
| 2000                  | PD-Q03-MPV19 | 17611       | 6,0                 | 1           |
| 2200                  | PD-Q03-MPV21 | 17612       | 7,0                 | 1           |

#### LIŠTY PRO ZADNÍ MONTÁŽ

- Pro skříně QA55, QA40.
- Upevňují se na úroveň zadní perforace skříně, na šířku.
- Ohýbaný ocelový plech tloušťky 2 mm, profil C.
- Povrchová úprava zinkováním.
- Perforace pro klecové matice M8.
- Balení obsahuje: 1 ks lišty spojovací materiál

| Pro skříně šířky [mm] | Typ           | Kód výrobku | Výška lišty [mm] | Hrubá hmotnost [kg] | Balení [ks] |
|-----------------------|---------------|-------------|------------------|---------------------|-------------|
| 600                   | PD-QK-76LB06  | 17613       | 76               | 1,5                 | 1           |
| 800                   | PD-QK-76LB08  | 17614       | 76               | 2,0                 | 1           |
| 1000                  | PD-QK-76LB10  | 17615       | 76               | 2,5                 | 1           |
| 1200                  | PD-Q03-76LB12 | 17616       | 76               | 3,0                 | 1           |
| 600                   | PD-QK-45LB06  | 17617       | 45               | 1,0                 | 1           |
| 800                   | PD-QK-45LB08  | 17618       | 45               | 1,5                 | 1           |
| 1000                  | PD-QK-45LB10  | 17619       | 45               | 2,0                 | 1           |
| 1200                  | PD-Q03-45LB12 | 17620       | 45               | 2,5                 | 1           |

#### LIŠTY PRO BOČNÍ NEBO ČELNÍ MONTÁŽ PRVKŮ

- Pro skříně QA55, QA40.
- Jsou určeny pro mechanické upevnění těžších přístrojů do skříně.
- Ohýbaný ocelový plech tloušťky 1,5 mm.
- Povrchová úprava zinkováním.
- Perforace pro klecové matice M8.
- Balení obsahuje: 1 ks lišty spojovací materiál

| Pro skříně |              | Typ            | Kód výrobku | Výška lišty [mm] | Hrubá hmotnost [kg] | Balení [ks] |
|------------|--------------|----------------|-------------|------------------|---------------------|-------------|
| šířky [mm] | hloubky [mm] |                |             |                  |                     |             |
| -          | 400          | PD-Q13-65LBC04 | 35803       | 65               | 0,7                 | 1           |
| -          | 500          | PD-Q13-65LBC05 | 35804       | 65               | 0,9                 | 1           |
| 600        | 600          | PD-Q13-65LBC06 | 35805       | 65               | 1,1                 | 1           |
| 800        | 800          | PD-Q13-65LBC08 | 35806       | 65               | 1,3                 | 1           |
| 1000       | 1000         | PD-Q13-65LBC10 | 35807       | 65               | 1,5                 | 1           |
| 1200       | -            | PD-Q13-65LBC12 | 35808       | 65               | 1,7                 | 1           |
| -          | 300          | PD-Q13-40LBC03 | 35809       | 40               | 0,4                 | 1           |
| -          | 400          | PD-Q13-40LBC04 | 35810       | 40               | 0,6                 | 1           |
| -          | 500          | PD-Q13-40LBC05 | 35811       | 40               | 0,8                 | 1           |
| 600        | 600          | PD-Q13-40LBC06 | 35812       | 40               | 1,0                 | 1           |
| 800        | 800          | PD-Q13-40LBC08 | 35813       | 40               | 1,2                 | 1           |
| 1000       | 1000         | PD-Q13-40LBC10 | 35814       | 40               | 1,4                 | 1           |

## ROZVÁDĚČOVÉ SKŘÍŇE QA

### Příslušenství rozváděčových skříní QA

#### SVISLÉ LIŠTY

- Společné pro skříně QA55, QA40.
  - Používají se jako nosný prvek pro upevnění přístrojových lišt.
  - Do skříně se upevňují na boční lišty nebo mezi horní a dolní perforaci skeletu pomocí držáků PD-QK-1D, PD-QK-2D.
  - Ohýbaný ocelový plech tloušťky 2 mm.
  - Výška ohybu 30 mm.
  - Na obou bočních stranách jsou ovály 9x30 mm pro montáž přístrojových lišt.
  - Na čelní straně jsou otvory pro uchycení kabelových žlabů.
  - Povrchová úprava zinkováním.
- Balení obsahuje: 1 ks lišty spojovací materiál

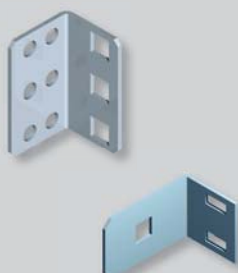


| Pro skřín<br>výšky [mm] | Typ           | Kód<br>výrobku | Lišta [mm] |       | Hrubá hmotnost<br>[kg] | Balení<br>[sada] |   |
|-------------------------|---------------|----------------|------------|-------|------------------------|------------------|---|
|                         |               |                | šířka      | délka |                        |                  |   |
| 1800                    | PD-QK-100LV06 | 17632          | 100        | 600   | 1,5                    | 1                |   |
|                         | PD-QK-100LV10 | 17633          | 100        | 1000  | 2,4                    | 1                |   |
|                         | PD-QK-100LV12 | 17634          | 100        | 1200  | 2,9                    | 1                |   |
|                         | PD-QK-100LV14 | 17635          | 100        | 1400  | 3,4                    | 1                |   |
|                         | PD-QK-100LV16 | 17636          | 100        | 1600  | 4,4                    | 1                |   |
|                         | PD-QK-100LV17 | 21136          | 100        | 1700  | 4,8                    | 1                |   |
|                         | PD-QK-100LV18 | 17637          | 100        | 1800  | 5,2                    | 1                |   |
|                         | PD-QK-100LV19 | 20736          | 100        | 1900  | 6,0                    | 1                |   |
|                         | PD-QK-100LV21 | 21137          | 100        | 2100  | 7,0                    | 1                |   |
|                         | 2000          | PD-QK-50LV10   | 17638      | 50    | 1000                   | 1,7              | 1 |
|                         |               | PD-QK-50LV12   | 17639      | 50    | 1200                   | 2,0              | 1 |
| PD-QK-50LV16            |               | 17640          | 50         | 1600  | 2,7                    | 1                |   |
| PD-QK-50LV17            |               | 21138          | 50         | 1700  | 2,9                    | 1                |   |
| PD-QK-50LV18            |               | 17641          | 50         | 1800  | 3,0                    | 1                |   |
| PD-QK-50LV19            |               | 20737          | 50         | 1900  | 3,5                    | 1                |   |
| 2200                    | PD-QK-50LV21  | 20738          | 50         | 2100  | 4,0                    | 1                |   |



#### DRŽÁKY SVISLÉ LIŠTY

- Společné pro skříně QA55, QA40.
  - Jsou určeny pro upevnění svislých lišt v dolní nebo horní části.
  - Ohýbaný ocelový plech tloušťky 2,5 mm.
  - Povrchová úprava zinkováním.
- Balení obsahuje: 2 ks držáku spojovací materiál



| Typ      | Kód<br>výrobku | Pro lištu     | Hrubá hmotnost<br>[kg] | Balení<br>[sada] |
|----------|----------------|---------------|------------------------|------------------|
| PD-QK-1D | 17642          | PD-QK-100LV.. | 0,2                    | 1                |
| PD-QK-2D | 35815          | PD-QK-50LV..  | 0,2                    | 1                |

## ROZVÁDĚČOVÉ SKŘÍŇE QA

### Příslušenství rozváděčových skříní QA

#### PŘÍSTROJOVÉ LIŠTY

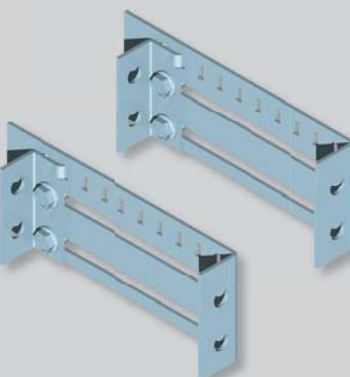
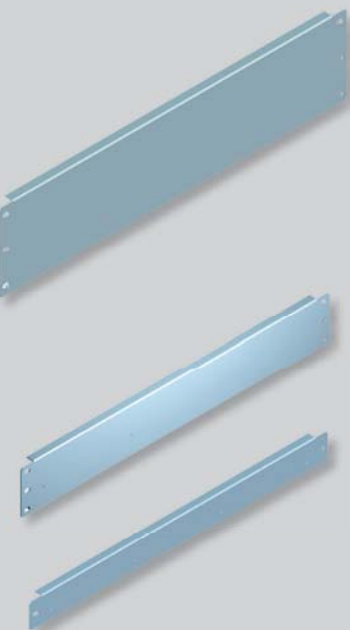
- Společné pro skříně QA55, QA40.
  - Jsou určeny pro upevnění lehkých a středně těžkých přístrojů na svislé lišty.
  - Ocelový plech tloušťky 2 mm ohýbaný do profilu U.
  - Výška ohybu 17 mm.
  - Povrchová úprava zinkováním.
- Balení obsahuje: 1 ks lišty spojovací materiál

| Pro skříně šířky [mm] | Typ           | Kód výrobku | Výška lišty [mm] | Hrubá hmotnost [kg] | Balení [ks] |
|-----------------------|---------------|-------------|------------------|---------------------|-------------|
| 600                   | PD-QK-40LP06  | 17643       | 40               | 0,6                 | 1           |
|                       | PD-QK-60LP06  | 17644       | 60               | 0,8                 | 1           |
|                       | PD-QK-80LP06  | 17645       | 80               | 1,0                 | 1           |
|                       | PD-QK-100LP06 | 17646       | 100              | 1,2                 | 1           |
|                       | PD-QK-120LP06 | 17647       | 120              | 1,4                 | 1           |
|                       | PD-QK-150LP06 | 17648       | 150              | 1,6                 | 1           |
|                       | PD-QK-160LP06 | 17649       | 160              | 1,8                 | 1           |
|                       | PD-QK-200LP06 | 17650       | 200              | 2,0                 | 1           |
| 800                   | PD-QK-40LP08  | 17651       | 40               | 0,8                 | 1           |
|                       | PD-QK-60LP08  | 17652       | 60               | 1,0                 | 1           |
|                       | PD-QK-80LP08  | 17653       | 80               | 1,2                 | 1           |
|                       | PD-QK-100LP08 | 17654       | 100              | 1,4                 | 1           |
|                       | PD-QK-120LP08 | 17655       | 120              | 1,6                 | 1           |
|                       | PD-QK-150LP08 | 17656       | 150              | 1,8                 | 1           |
|                       | PD-QK-160LP08 | 17657       | 160              | 2,0                 | 1           |
|                       | PD-QK-200LP08 | 17658       | 200              | 2,2                 | 1           |
| 1000                  | PD-QK-40LP10  | 17659       | 40               | 1,0                 | 1           |
|                       | PD-QK-60LP10  | 17660       | 60               | 1,2                 | 1           |
|                       | PD-QK-80LP10  | 17661       | 80               | 1,4                 | 1           |
|                       | PD-QK-100LP10 | 17662       | 100              | 1,6                 | 1           |
|                       | PD-QK-120LP10 | 17663       | 120              | 1,8                 | 1           |
|                       | PD-QK-150LP10 | 17664       | 150              | 2,0                 | 1           |
|                       | PD-QK-160LP10 | 17665       | 160              | 2,2                 | 1           |
|                       | PD-QK-200LP10 | 17666       | 200              | 2,9                 | 1           |
| 1200                  | PD-QK-80LP12  | 20739       | 80               | 1,6                 | 1           |
|                       | PD-QK-100LP12 | 20740       | 100              | 1,8                 | 1           |
|                       | PD-QK-160LP12 | 20741       | 160              | 2,4                 | 1           |
|                       | PD-QK-200LP12 | 20742       | 200              | 2,9                 | 1           |

#### POSUVNÉ DRŽÁKY PŘÍSTROJOVÉ LIŠTY

- Společné pro skříně QA55, QA40.
  - Jsou určeny pro vytvoření hloubkově stavitelného přístrojového roštu.
  - Umožňují upevnění přístrojových lišt PD-QK-...LP. k svislým lištám PD-QK-...LV... případně k modulárnímu systému PD-Q13-M.. v potřebné hloubce.
  - Možnost krokování odsazení po 12,5 mm; rozsah odsazení cca 27 až 143 mm.
  - Po otočení přílohy plynule stavitelný cca 12 až 124 mm.
  - Ohýbaný ocelový plech tloušťky 2,5 mm.
  - Povrchová úprava zinkováním.
- Balení obsahuje: 2 ks držáku spojovací materiál

| Typ       | Kód výrobku | Hrubá hmotnost [kg] | Balení [sada] |
|-----------|-------------|---------------------|---------------|
| PD-QK-DP1 | 20743       | 0,4                 | 1             |



## ROZVÁDĚČOVÉ SKŘÍŇE QA

## Příslušenství rozváděčových skříní QA

## SVORKOVÉ LIŠTY PŘEDNÍ A ZADNÍ

- Společné pro skříně QA55, QA40.
  - Jsou určeny pro upevnění svorkovnic nebo lehkých přístrojů (např. jističů LPN) na svislé lišty s odsazením 100 mm dopředu nebo dozadu.
  - Ocelový plech tloušťky 2 mm ohýbaný do profilu U, výška ohybu 17 mm.
  - Na čelní straně otvory  $\varnothing 3,2$  mm s roztečí 200 mm pro montáž „U“ lišt.
  - Povrchová úprava zinkováním.
- Balení obsahuje: 1 ks lišty spojovací materiál

| Pro skříně šířky [mm] | Typ           | Kód výrobku | Výška lišty [mm] | Provedení lišty | Hrubá hmotnost [kg] | Balení [ks] |
|-----------------------|---------------|-------------|------------------|-----------------|---------------------|-------------|
| 600                   | PD-QK-60LSP06 | 19738       | 60               | Přední          | 1,0                 | 1           |
| 800                   | PD-QK-60LSP08 | 19739       | 60               | Přední          | 1,3                 | 1           |
| 1000                  | PD-QK-60LSP10 | 19740       | 60               | Přední          | 1,6                 | 1           |
| 600                   | PD-QK-60LSZ06 | 19741       | 60               | Zadní           | 1,0                 | 1           |
| 800                   | PD-QK-60LSZ08 | 19742       | 60               | Zadní           | 1,3                 | 1           |
| 1000                  | PD-QK-60LSZ10 | 19743       | 60               | Zadní           | 1,6                 | 1           |

## DRŽÁKY SVORKOVNIC

- Společné pro skříně QA55, QA40.
  - Jsou určeny pro upevnění svorkovnic pod úhlem 30°.
  - Ocelový plech tloušťky 2 mm, šířka 20 mm.
  - Povrchová úprava zinkováním.
- Balení obsahuje: 1 ks držáku

| Typ       | Kód výrobku | Výška držáku [mm] | Hrubá hmotnost [kg] | Balení [ks] |
|-----------|-------------|-------------------|---------------------|-------------|
| PD-QT-DSM | 19744       | 90                | 0,20                | 1           |
| PD-QT-DSV | 19745       | 160               | 0,35                | 1           |

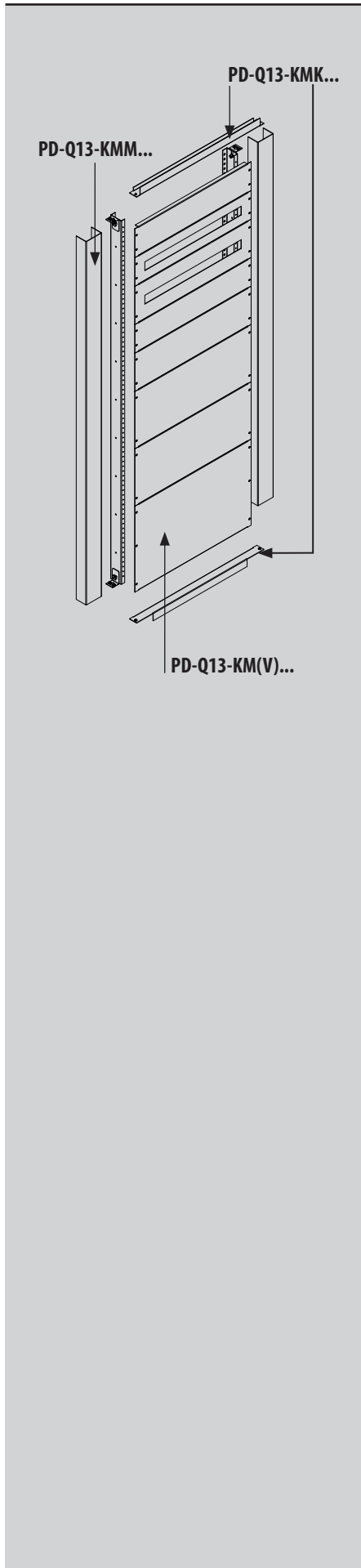
## LIŠTY PRO DRŽÁKY KABELŮ SONAP

- Společné pro skříně QA55, QA40.
  - Jsou určeny pro upevnění kabelů pomocí držáků Sonap.
  - Lze je montovat na svislé lišty, do dna skříně nebo do horní perforace skříně jako držák světla PD-QK-OSL.
  - Ocelový plech tloušťky 2 mm, profil L 40x40 mm.
  - Povrchová úprava zinkováním.
- Balení obsahuje: 1 ks lišty spojovací materiál

| Pro skříně šířky [mm] | Typ         | Kód výrobku | Hrubá hmotnost [kg] | Balení [ks] |
|-----------------------|-------------|-------------|---------------------|-------------|
| 600                   | PD-QK-LKU06 | 20744       | 0,7                 | 1           |
| 800                   | PD-QK-LKU08 | 20745       | 1,0                 | 1           |
| 1000                  | PD-QK-LKU10 | 20746       | 1,3                 | 1           |
| 1200                  | PD-QK-LKU12 | 20747       | 1,6                 | 1           |



## ROZVÁDĚČOVÉ SKŘÍŇE QA



### Příslušenství rozváděčových skříní QA

#### MODULÁRNÍ LIŠTY

- Pro skříně QA55, QA40.
- Jsou určeny pro montáž modulárních přístrojů.
- Pro zakrytí přístrojů z čela jsou určeny kryty PD-Q13-KM...
- Svislé nosníky jsou z ocelového plechu tloušťky 2 mm, profil U.
- Povrchová úprava zinkováním.

- Balení obsahuje:  
2 ks svislých nosníků  
spojovací materiál

„U“ lišty nejsou součástí balení.

| Pro skříně výšky [mm] | Typ         | Kód výrobku | Provedení                 | Hrubá hmotnost [kg] | Balení [sada] |
|-----------------------|-------------|-------------|---------------------------|---------------------|---------------|
| 1800                  | PD-Q13-M17  | 35816       | hloubka 65 mm             | 11,2                | 1             |
| 2000                  | PD-Q13-M19  | 35817       | hloubka 65 mm             | 12,2                | 1             |
| 2200                  | PD-Q13-M21  | 35818       | hloubka 65 mm             | 13,1                | 1             |
| 1800                  | PD-Q13-M17A | 35819       | pro Arion (hloubka 35 mm) | 7,2                 | 1             |
| 2000                  | PD-Q13-M19A | 35820       | pro Arion (hloubka 35 mm) | 7,8                 | 1             |
| 2200                  | PD-Q13-M21A | 35821       | pro Arion (hloubka 35 mm) | 8,4                 | 1             |

#### SVISLÉ KRAJNÍ KRYTY MODULOVÉHO SYSTÉMU

- Při zapuštění modulového systému je třeba použít pro dodržení IP20.
- Použití do bočních krajů skříně nebo jako výplň mezi skříně.

- Balení obsahuje:  
1 ks krytu

| Pro skříně výšky [mm] | Typ          | Kód výrobku | Provedení krytu | Šířka výřezu [mm] | Počet modulů 18 mm | Hrubá hmotnost [kg] | Balení [ks] |
|-----------------------|--------------|-------------|-----------------|-------------------|--------------------|---------------------|-------------|
| 1800                  | PD-Q13-KMM17 | 36004       | svislý krajní   | --                | --                 | 1,17                | 1           |
| 2000                  | PD-Q13-KMM19 | 36005       | svislý krajní   | --                | --                 | 1,30                | 1           |
| 2200                  | PD-Q13-KMM21 | 36006       | svislý krajní   | --                | --                 | 1,42                | 1           |

#### KRYTY PRO MODULÁRNÍ SYSTÉMY

- Pro skříně QA55, QA40.
- Jsou určeny pro montáž do modulárního systému.
- Plastové s výřezem 45 mm nebo bez výřezu.
- Celková výška pro zakrytí = (výška skříně - 100 mm).

- Pro zakrytí zbývající části jsou určeny krajní kryty.
- Balení obsahuje:  
1 ks krytu  
spojovací materiál

| Pro skříně šířky [mm] | Typ             | Kód výrobku | Výška krytu [mm] | Provedení krytu | Šířka výřezu [mm] | Počet modulů 18 mm | Hrubá hmotnost [kg] | Balení [ks] |
|-----------------------|-----------------|-------------|------------------|-----------------|-------------------|--------------------|---------------------|-------------|
| 600                   | PD-Q13-KMV01506 | 35822       | 150              | výřez 45 mm     | 385               | 21                 | 0,23                | 1           |
| 800                   | PD-Q13-KMV01508 | 35823       | 150              | výřez 45 mm     | 583               | 32                 | 0,27                | 1           |
| 1000                  | PD-Q13-KMV01510 | 35824       | 150              | výřez 45 mm     | 2x390             | 42                 | 0,34                | 1           |
| 1200                  | PD-Q13-KMV01512 | 35825       | 150              | výřez 45 mm     | 3x320             | 51                 | 0,44                | 1           |
| 600                   | PD-Q13-KM01506  | 35830       | 150              | bez výřezu      | --                | --                 | 0,25                | 1           |
| 800                   | PD-Q13-KM01508  | 35831       | 150              | bez výřezu      | --                | --                 | 0,33                | 1           |
| 1000                  | PD-Q13-KM01510  | 35832       | 150              | bez výřezu      | --                | --                 | 0,48                | 1           |
| 1200                  | PD-Q13-KM01512  | 35833       | 150              | bez výřezu      | --                | --                 | 0,56                | 1           |
| 600                   | PD-Q13-KMV0206  | 35826       | 200              | výřez 45 mm     | 385               | 21                 | 0,30                | 1           |
| 800                   | PD-Q13-KMV0208  | 35827       | 200              | výřez 45 mm     | 583               | 32                 | 0,45                | 1           |
| 1000                  | PD-Q13-KMV0210  | 35828       | 200              | výřez 45 mm     | 2x390             | 42                 | 0,59                | 1           |
| 1200                  | PD-Q13-KMV0212  | 35829       | 200              | výřez 45 mm     | 3x320             | 51                 | 0,74                | 1           |
| 600                   | PD-Q13-KM02006  | 35834       | 200              | bez výřezu      | --                | --                 | 0,33                | 1           |
| 800                   | PD-Q13-KM02008  | 35835       | 200              | bez výřezu      | --                | --                 | 0,48                | 1           |
| 1000                  | PD-Q13-KM02010  | 35836       | 200              | bez výřezu      | --                | --                 | 0,62                | 1           |
| 1200                  | PD-Q13-KM02012  | 35837       | 200              | bez výřezu      | --                | --                 | 0,76                | 1           |
| 600                   | PD-Q13-KM03006  | 35838       | 300              | bez výřezu      | --                | --                 | 0,46                | 1           |
| 800                   | PD-Q13-KM03008  | 35839       | 300              | bez výřezu      | --                | --                 | 0,64                | 1           |
| 1000                  | PD-Q13-KM03010  | 35840       | 300              | bez výřezu      | --                | --                 | 0,95                | 1           |
| 1200                  | PD-Q13-KM03012  | 35841       | 300              | bez výřezu      | --                | --                 | 1,06                | 1           |
| 600                   | PD-Q13-KM04506  | 35842       | 450              | bez výřezu      | --                | --                 | 0,92                | 1           |
| 800                   | PD-Q13-KM04508  | 35843       | 450              | bez výřezu      | --                | --                 | 1,30                | 1           |
| 1000                  | PD-Q13-KM04510  | 35844       | 450              | bez výřezu      | --                | --                 | 1,80                | 1           |
| 1200                  | PD-Q13-KM04512  | 35845       | 450              | bez výřezu      | --                | --                 | 2,20                | 1           |
| 600                   | PD-Q13-KMK06    | 35846       | 40               | krajní          | --                | --                 | 0,31                | sada        |
| 800                   | PD-Q13-KMK08    | 35847       | 40               | krajní          | --                | --                 | 0,44                | sada        |
| 1000                  | PD-Q13-KMK10    | 35848       | 40               | krajní          | --                | --                 | 0,55                | sada        |
| 1200                  | PD-Q13-KMK12    | 35849       | 40               | krajní          | --                | --                 | 0,70                | sada        |

## ROZVÁDĚČOVÉ SKŘÍŇE QA



### Příslušenství rozváděčových skříní QA

#### DISTANČNÍ SLOUPKY

- Pro skříně QA55, QA40 a NP65.
- Jsou určeny pro hloubkové odsazení jističů BC a sjednocení profilů s modulárními přístroji.
- Použití s „U“ lištami 15 mm.
- Montáž k modulárnímu systému.
- Balení obsahuje: 10 ks sloupků spojovací materiál

| Použití   | Typ         | Kód výrobku | Sloupek       |       | Hmotnost [kg] | Balení [sada] |   |
|---|-------------|-------------|---------------|-------|---------------|---------------|---|
|   |             |             | provedení     | závit |               |               |   |
| Sjednocení profilu BC a modulárních přístrojů, montáž na "U" lišty 15 mm        | PD-QK-D1M51 | 33786       | vnitřní závit | M5    | 19            | 0,23          | 1 |
|   | PD-QK-D1M61 | 33789       | vnitřní závit | M6    | 19            | 0,28          | 1 |
|   | PD-QK-D1M81 | 33791       | vnitřní závit | M8    | 19            | 0,44          | 1 |
| Odsazení jističů BC od modulárního systému skříní QA, montáž na "U" lišty 15 mm | PD-QK-D1M52 | 33787       | vnitřní závit | M5    | 22            | 0,26          | 1 |
|   | PD-QK-D1M62 | 33790       | vnitřní závit | M6    | 22            | 0,31          | 1 |
|   | PD-QK-D1M82 | 33792       | vnitřní závit | M8    | 22            | 0,47          | 1 |

#### SADY PRO SPOJOVÁNÍ SKŘÍŇÍ

- Pro skříně QA55, QA40.
- Je určena pro mechanické spojení skříní do sestav.
- Povrchová úprava zinkováním.
- Balení obsahuje: 6 ks spojek samolepicí těsnění spojovací materiál

| Pro skříní výšky [mm] | Typ           | Kód výrobku | Hrubá hmotnost [kg] | Balení [sada] |
|-----------------------|---------------|-------------|---------------------|---------------|
| 1800                  | PD-Q03-SPC18  | 19749       | 1,35                | 1             |
| 2000                  | PD-Q03-SPC20  | 19750       | 1,35                | 1             |
| 2200                  | PD-Q03-SPC22  | 19751       | 1,35                | 1             |
| 1800                  | PD-Q13-SPC18K | 35850       | 1,50                | 1             |
| 2000                  | PD-Q13-SPC20K | 35851       | 1,50                | 1             |
| 2200                  | PD-Q13-SPC22K | 35852       | 1,50                | 1             |

#### ZÁVĚSNÁ OKA

- Pro skříně QA55, QA40.
- Šroub se závitem M12.
- Nostnost jednoho oka 250 kg.
- Balení obsahuje: 4 ks ok spojovací materiál

| Typ          | Kód výrobku | Hrubá hmotnost [kg] | Balení [sada] |
|--------------|-------------|---------------------|---------------|
| PD-Q03-4Z012 | 19780       | 1,21                | 1             |

#### ARETACE DVEŘÍ

- Pro skříně QA55, QA40.
- Pro úhel otevření dveří 120°, 160°.
- Balení obsahuje: 1 ks aretace spojovací materiál

| Typ          | Kód výrobku | Hrubá hmotnost [kg] | Balení [sada] |
|--------------|-------------|---------------------|---------------|
| PD-Q03-AD120 | 19781       | 0,27                | 1             |
| PD-Q13-AD160 | 37166       | 0,27                | 1             |

## ROZVÁDĚČOVÉ SKŘÍŇE QA

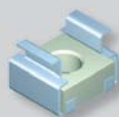
PD-QK-UVD



PD-QK-UVZ



PD-QK-UBB5



### Příslušenství rozváděčových skříní QA

#### ZÁMKY

- Společné pro skříně QA55, QA40.
- Vložky pro výklopné kliky slouží pro rychlou záměnu druhu vložky zámku za standardně dodávané vložky DB5.
- Balení obsahuje: 1 ks vložky spojovací materiál potřebný k záměně původního zámku

| Typ        | Kód výrobku | Provedení zámku                   | Hrubá hmotnost [kg] | Balení [sada] |
|------------|-------------|-----------------------------------|---------------------|---------------|
| PD-QK-UVD  | 20748       | Vložka „D“                        | 0,08                | 1             |
| PD-QK-UVZ  | 20749       | Uzamykací vložka                  | 0,08                | 1             |
| PD-QK-UBD  | 17454       | Klíč D (české D)                  | 0,05                | 1             |
| PD-QK-UBB5 | 17455       | Klíč DB5 (double bar 5 - motýlek) | 0,04                | 1             |

#### KLECOVÉ MATICE

- Společné pro skříně QA55, QA40.
- Balení obsahuje: 1 ks matice

| Typ       | Kód výrobku | Provedení matic | Hrubá hmotnost [kg] | Balení [ks] |
|-----------|-------------|-----------------|---------------------|-------------|
| PD-QK-M6  | 17432       | M6              | 0,005               | 1           |
| PD-QK-M8  | 17433       | M8              | 0,008               | 1           |
| PD-QK-M10 | 17434       | M10             | 0,010               | 1           |

#### SCHRÁNKY NA DOKUMENTY

- Pro skříně QA55, QA40.
- Balení obsahuje: 1 ks schránky na dokumenty

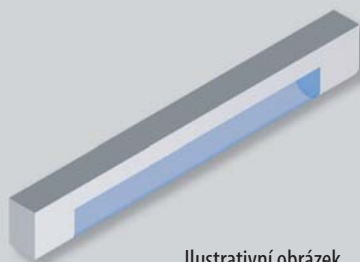
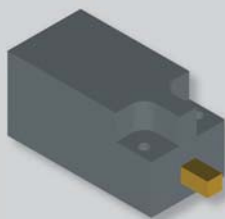
| Typ          | Kód výrobku | Provedení                          | Hrubá hmotnost [kg] | Balení [ks] |
|--------------|-------------|------------------------------------|---------------------|-------------|
| PD-QK-DVA4PS | 34377       | plast, samolepící                  | 0,15                | 1           |
| PD-QK-DVA06  | 35854       | šroubovaná pro skříně šířky 600 mm | 0,15                | 1           |
| PD-QK-DVA08  | 35855       | šroubovaná pro skříně šířky 800 mm | 0,15                | 1           |

#### OPRAVNÉ LAKY

- Pro skříně QA55, QA40 a NP65.
- Slouží k drobným opravám laku nebo k ošetření okrajů dodatečně zhotovených otvorů.
- Aerosol.
- Rychleschnoucí.
- Barva RAL 7035.
- Obsah 400 ml.
- Balení obsahuje: 1 ks aerosolu

| Typ            | Kód výrobku | Hrubá hmotnost [kg] | Balení [sada] |
|----------------|-------------|---------------------|---------------|
| PD-QK-ARAL7035 | 20407       | 0,52                | 1             |

## ROZVÁDĚČOVÉ SKŘÍŇE QA



Ilustrativní obrázek



## Příslušenství rozváděčových skříní QA

## DRŽÁKY DVEŘNÍHO SPÍNAČE

- Pro skříně QA55 a QA40.
- Je určen pro montáž dveřního spínače PD-QK-SK11.
- Povrchová úprava zinkováním.
- Balení obsahuje: 1 ks držáku spojovací materiál

| Typ        | Kód výrobku | Hrubá hmotnost [kg] | Balení [sada] |
|------------|-------------|---------------------|---------------|
| PD-Q13-DSK | 35853       | 0,2                 | 1             |

## DVEŘNÍ SPÍNAČE

- Pro skříně QA55, QA40.
- Pro montáž do skříní QA55 a QA40 je nutné použít držák dveřního spínače PD-Q13-DSK.
- 1 spínací a 1 rozpínací kontakt
- Pro obvody osvětlení, klimatizace apod.
- $U_n = 230/400 \text{ V AC}$ ,  $I_n = 5 \text{ A}$
- Balení obsahuje: 1 ks spínače spojovací materiál

| Typ        | Kód výrobku | Hrubá hmotnost [kg] | Balení [sada] |
|------------|-------------|---------------------|---------------|
| PD-QK-SK11 | 20751       | 0,1                 | 1             |

## SVĚTLA

- Pro skříně QA55, QA40.
- Jsou určena pro osvětlení rozváděče.
- Trubicová žárovka 230 V, 60 W.
- Nevytváří stroboskopický efekt na točivých strojích.
- Neobsahuje nebezpečné látky.
- Pro upevnění v horní části se používá lišta pro držáky kabelů Sonap PD-QK-LKU...
- Balení obsahuje: 1 ks světla spojovací materiál

| Typ       | Kód výrobku | Hrubá hmotnost [kg] | Balení [sada] |
|-----------|-------------|---------------------|---------------|
| PD-QK-OSL | 33324       | 0,4                 | 1             |