

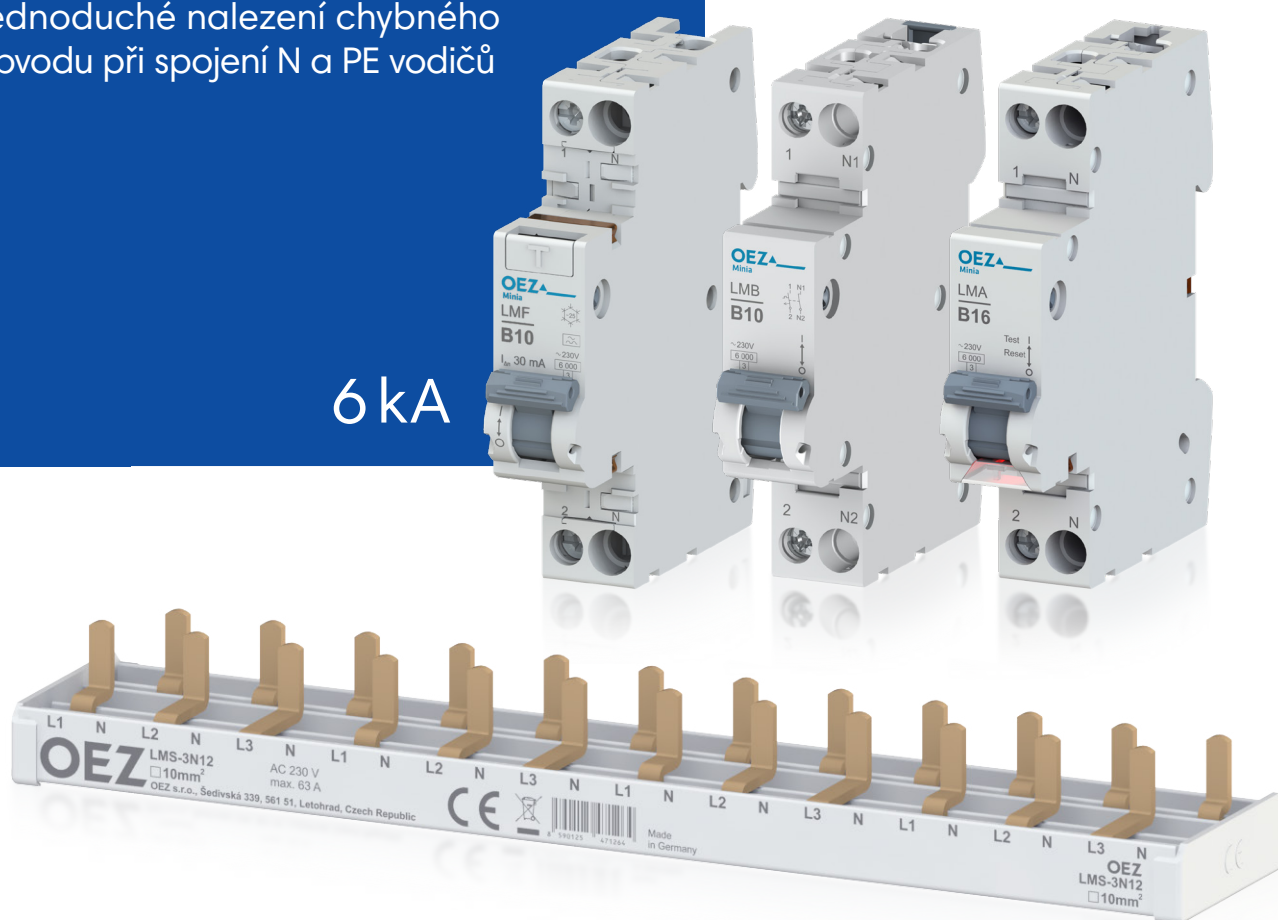
# Minia

## System MiniaMini

### 1modulové 1N přístroje

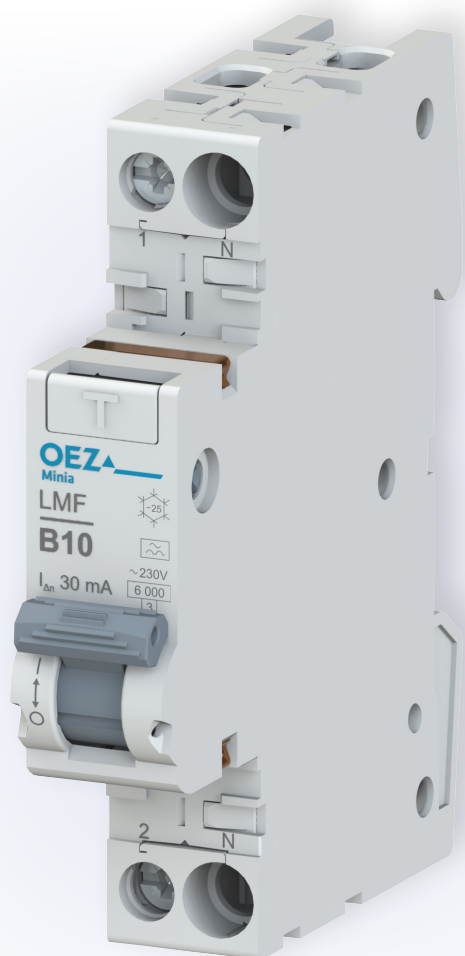
- ▲ Úspora místa
- ▲ Zvýšení komfortu montáže a obsluhy
- ▲ Jednoduché nalezení chybného obvodu při spojení N a PE vodičů

6 kA



**OEZ** Vše pro domovní instalace

# 1MODULOVÝ JISTIČOCHRÁNIČ LMF

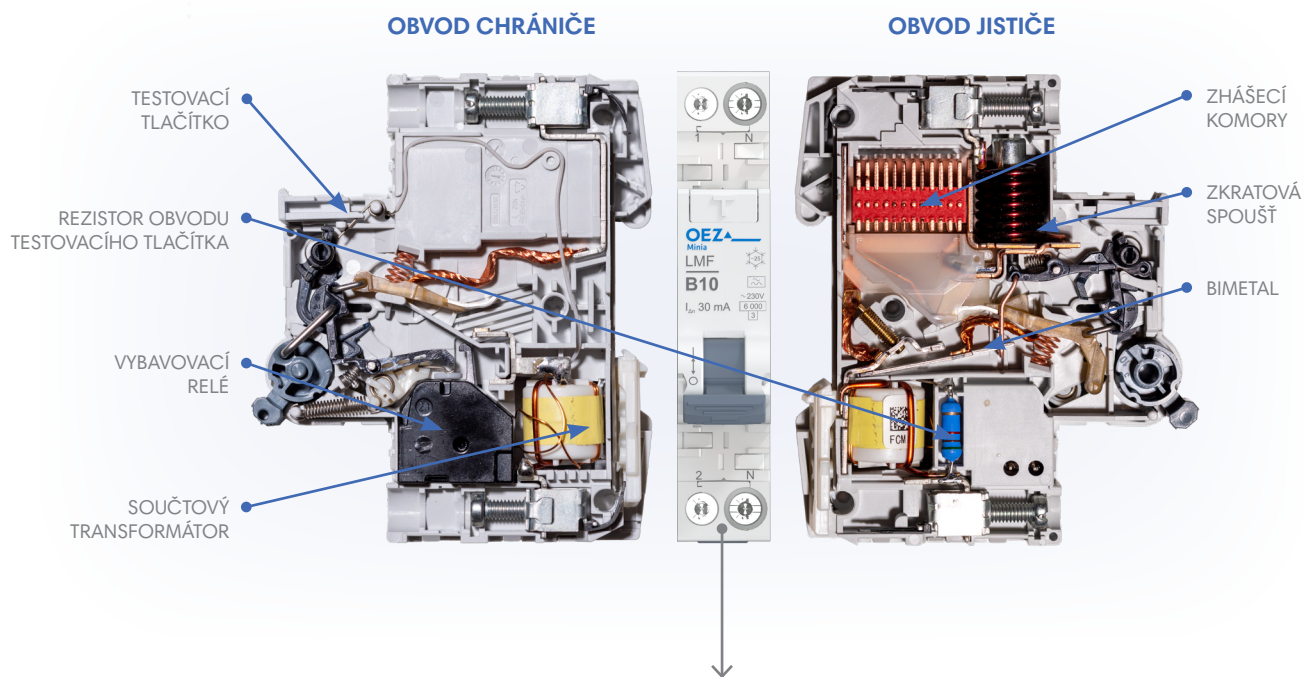


- ▲ Ideální pro světelné obvody
- ▲ Typ A je vhodný k ochraně spotřebičů s elektronikou
- ▲ Splňuje požadavky na napěťovou nezávislost podle normy ČSN 33 2000-5-53
- ▲ Skladem na všech pobočkách velkoobchodů

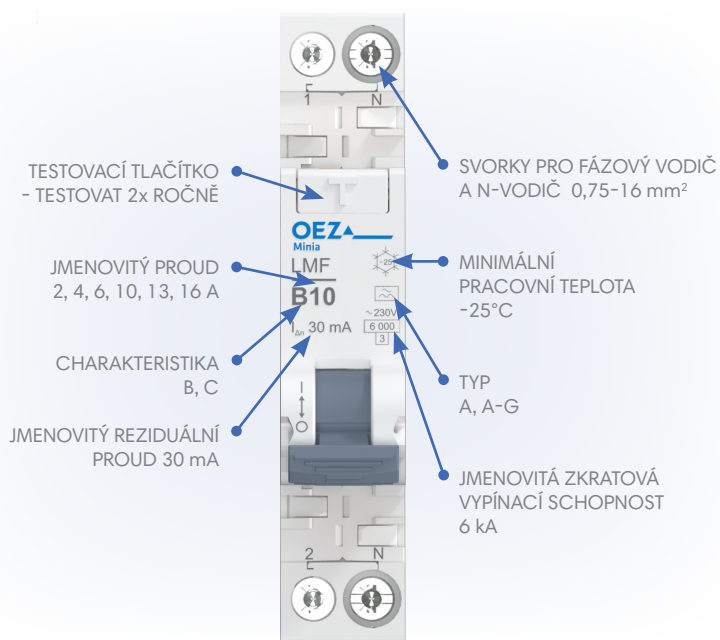
# PŘEDSTAVENÍ jističochrániče LMF

## Vnitřní uspořádání

- 1 modulové jističochrániče LMF mají hlavní konstrukční komponenty shodné jako 2modulové jističochrániče



## Popis přístroje



# PŘEDSTAVENÍ jističe LMB, obloukové ochrany LMA a lišty LMS

## Jističe LMB

- úspora 1 modulu
- jednoduché nalezení chybného obvodu při spojení N a PE vodičů
- odpínání N vodiče zvyšuje komfort obsluhy nejen pro elektrikáře, ale i pro koncového uživatele



**STAČÍ JEN  
POLOVINA MÍSTA**

## Obloukové ochrany LMA

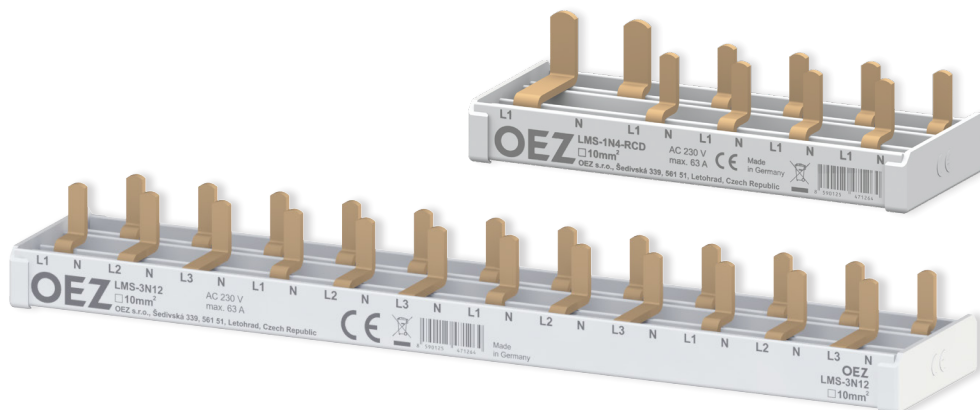
- úspora 2 modulů
- 1 modulová jističová oblouková ochrana
- nejmenší ochrana proti požáru na trhu



**STAČÍ JEN  
TŘETINA MÍSTA**

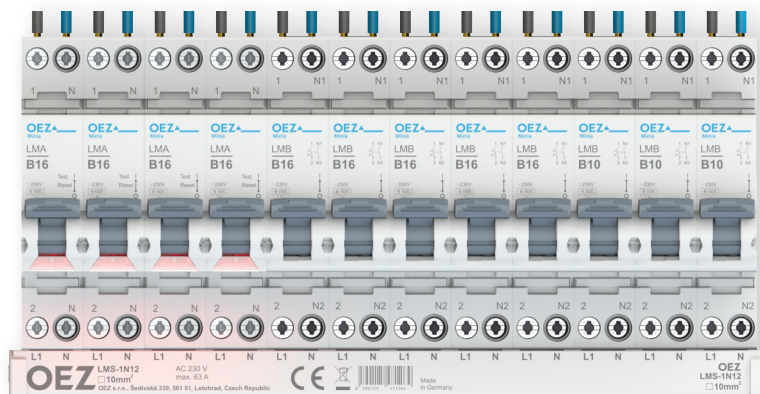
## Propojovací lišty LMS

- přizpůsobené pro 1 modulové 1N přístroje MiniaMini
- speciální lišty k propojení s chrániči nebo vypínači Minia

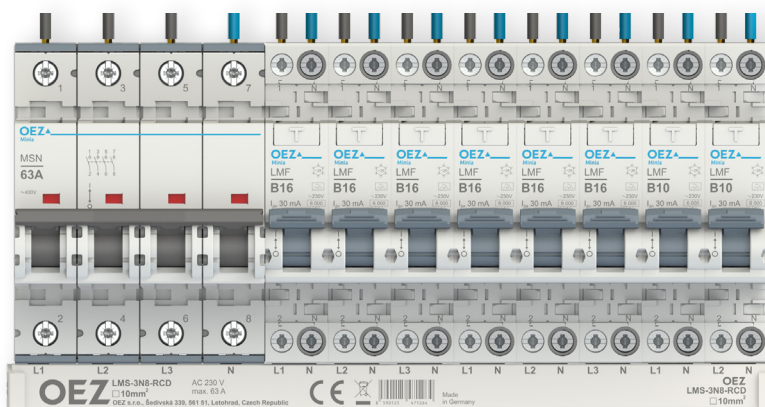


## PŘÍSTROJE A LIŠTY TVORÍ SYSTÉM

### Příklady propojených sestav systému MiniaMini



LMA + LMB + LMS



MSN + LMF + LMS

# VÝHODY systému MiniaMini

## ZVÝŠENÍ KOMFORTU MONTÁŽE A OBSLUHY

### 1. PŘEHLEDNĚJŠÍ ROZVÁDĚČE

- ▲ N-vodiče zapojené přímo do přístrojů MiniaMini
- ▲ méně N-vodičů
- ▲ bez N-můstek

# 1



### 2. PROPOJOVACÍ LIŠTA LMS-1N4-RCD NAHRAZUJE N-MŮSTEK

- ▲ vylučuje chybné zapojení N-vodičů mezi více N-můstkami
- ▲ snižuje pracnost
- ▲ zaručeny kvalitní spoje ve svorkách přístrojů (nazkoušený utahovací moment max. 2,5 Nm)
- ▲ lišta obsahuje koncové krytky

### 3. JEDNODUCHÉ NALEZENÍ CHYBNÉHO OBVODU PŘI SPOJENÍ N A PE VODIČŮ

- ▲ každý laik zvládne zapnutí obvodů bez poruchy
- ▲ elektrikář opraví chybný obvod mnohem rychleji

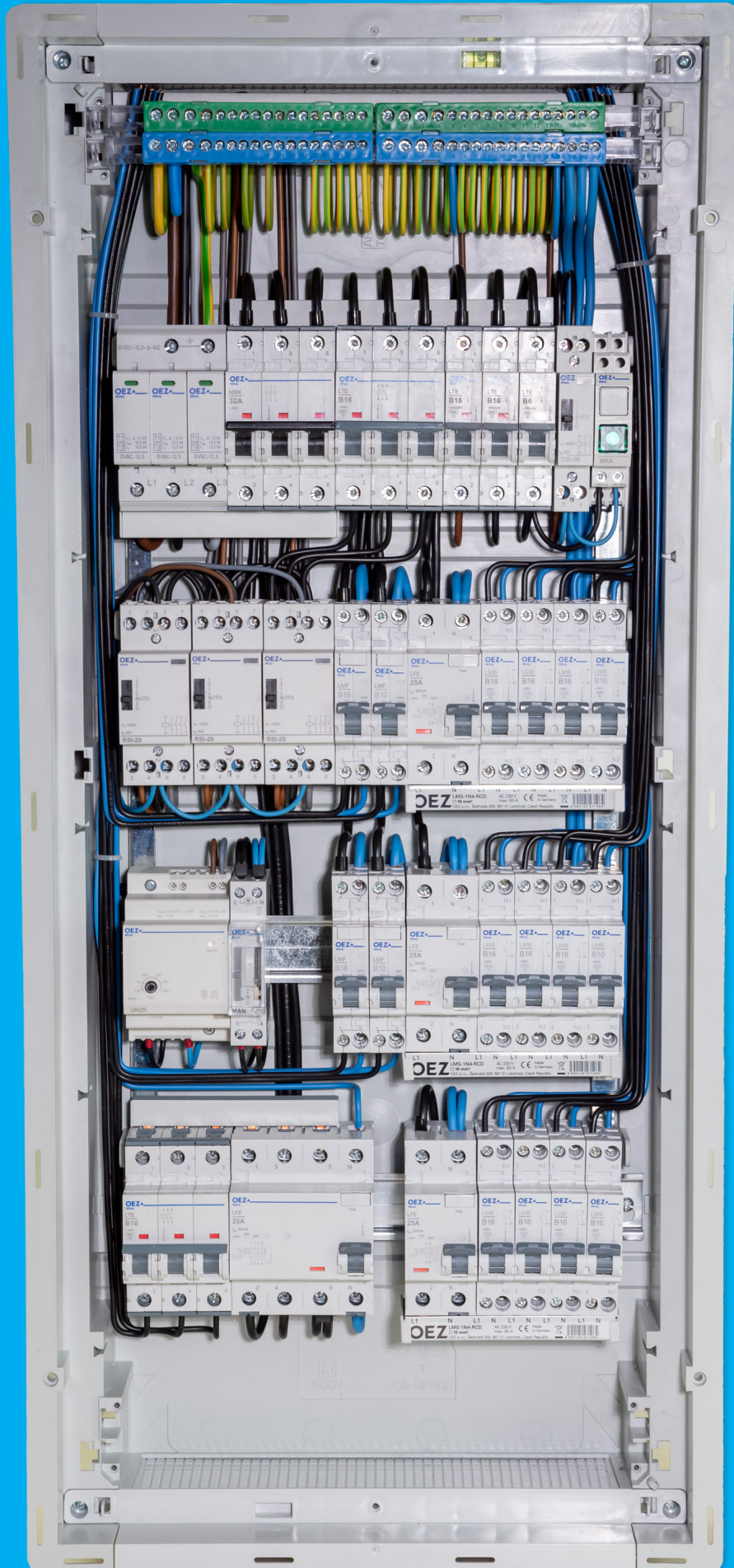
# 2



# 3



Z důvodu vyšší bezpečnosti doporučujeme chránit jednofázové zásuvkové/světelné vývody 2pólovými chrániči nebo 1 modulovými 1N jističochrániči.



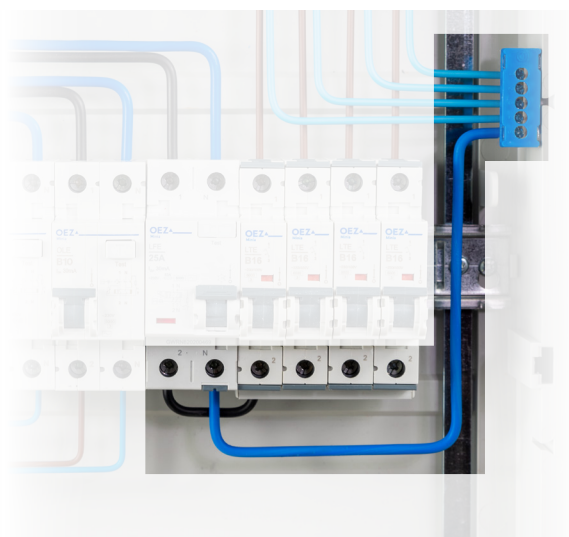
# POROVNÁNÍ řešení MiniaMini a řešení Minia

## Lišta LMS propojující chránič s 1N jističi LMB

- vylučuje chybné zapojení N-vodičů
- není potřeba N-můstek
- snižuje pracnost a zlepšuje přehlednost



**MiniaMini**



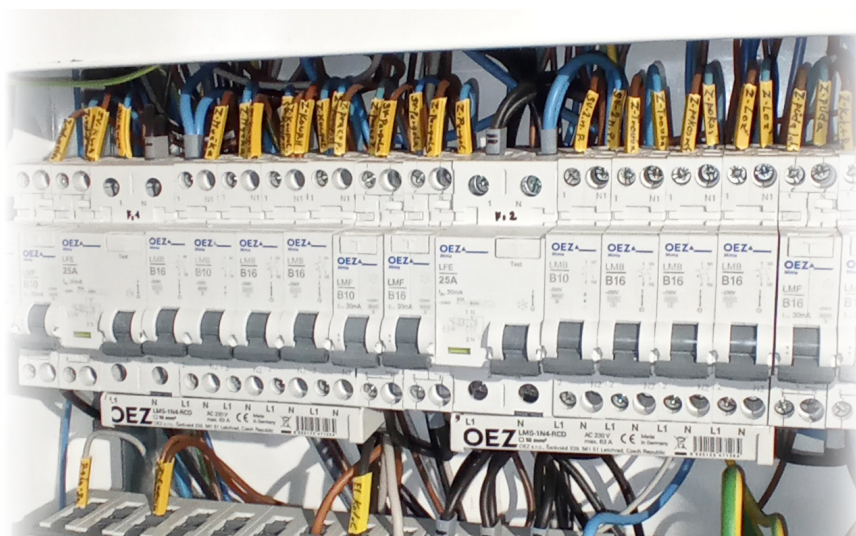
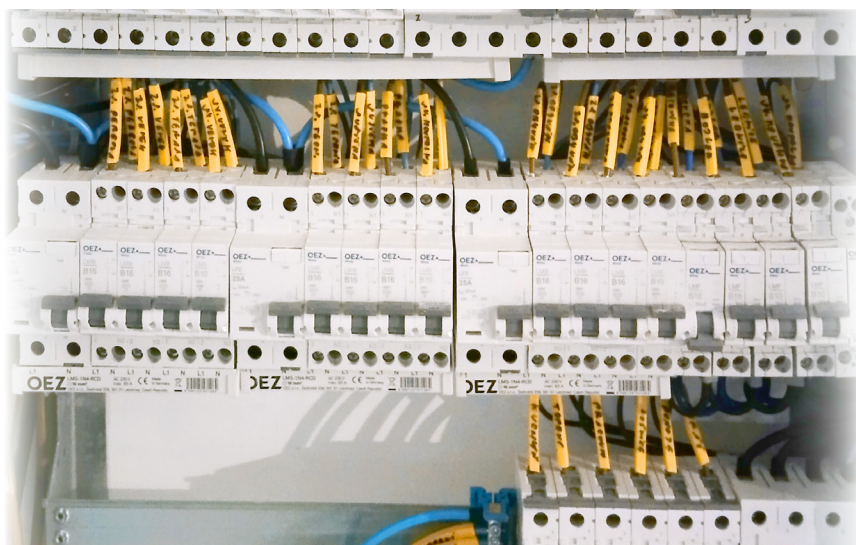
**Minia**



# REFERENCE použití systému MiniaMini

Příklady již realizovaných rozvodnic

- použity jističochrániče LMF a kombinace chrániče LFE s jističi LMB propojených lištou LMS-1N4-RCD



# PŘEHLED PROVEDENÍ systému MiniaMini

## VYBRANÉ 1 MODULOVÉ 1N PŘÍSTROJE A PROPOJOVACÍ LIŠTY

### Jističochrániče LMF (30 mA)



$I_n$ [A]		Typ A		Typ A-G	
B	6	OEZ:46662	<b>LMF-6B-1N-030A</b>	OEZ:46672	<b>LMF-6B-1N-030A-G</b>
	10	OEZ:46663	<b>LMF-10B-1N-030A</b>	OEZ:46673	<b>LMF-10B-1N-030A-G</b>
	13	OEZ:46664	<b>LMF-13B-1N-030A</b>	OEZ:46674	<b>LMF-13B-1N-030A-G</b>
	16	OEZ:46665	<b>LMF-16B-1N-030A</b>	OEZ:46675	<b>LMF-16B-1N-030A-G</b>
C	6	OEZ:46668	<b>LMF-6C-1N-030A</b>	OEZ:46676	<b>LMF-6C-1N-030A-G</b>
	10	OEZ:46669	<b>LMF-10C-1N-030A</b>	OEZ:46677	<b>LMF-10C-1N-030A-G</b>
	13	OEZ:46670	<b>LMF-13C-1N-030A</b>	OEZ:46678	<b>LMF-13C-1N-030A-G</b>
	16	OEZ:46671	<b>LMF-16C-1N-030A</b>	OEZ:46679	<b>LMF-16C-1N-030A-G</b>

### Jističe LMB



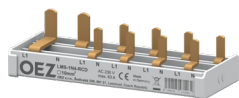
$I_n$ [A]			
B	6	OEZ:46546	<b>LMB-6B-1N</b>
	10	OEZ:46547	<b>LMB-10B-1N</b>
	13	OEZ:46548	<b>LMB-13B-1N</b>
	16	OEZ:46549	<b>LMB-16B-1N</b>
C	6	OEZ:46556	<b>LMB-6C-1N</b>
	10	OEZ:46558	<b>LMB-10C-1N</b>
	13	OEZ:46559	<b>LMB-13C-1N</b>
	16	OEZ:46560	<b>LMB-16C-1N</b>

### Obloukové ochrany LMA



$I_n$ [A]			
B	16	OEZ:46683	<b>LMA-16B-1N</b>

### Propojovací lišty LMS



		Počet fází	Popis
krátké lišty	1N	OEZ:47126	<b>LMS-1N4-RCD</b> K propojení 2pólového chrániče LFE-...-2-... a 4 přístrojů LMB/LMA nebo 2pólového vypínače MSN/MSO s jističochrániči LMF
	3N	OEZ:46808	<b>LMS-3N8-RCD</b> K propojení 4pólového chrániče LFE-...-4-... a 8 přístrojů LMB/LMA nebo 4pólového vypínače MSN/MSO s jističochrániči LMF
	1N	OEZ:46805	<b>LMS-1N12</b> K propojení 12 přístrojů LMB, LMF a LMA
	3N	OEZ:46804	<b>LMS-3N12</b> K propojení 12 přístrojů LMB, LMF a LMA
metrové lišty	1N	OEZ:46811	<b>LMS-1N60</b> K propojení 60 přístrojů LMB, LMF a LMA
	3N	OEZ:46810	<b>LMS-3N60</b> K propojení 60 přístrojů LMB, LMF a LMA
krytky	-	OEZ:46818	<b>LMS-EKC</b> Koncové krytky (10 ks v balení)

Podrobnější informace o systému MiniaMini jsou uvedeny v katalogu Modulární přístroje Minia.

## VYBRANÉ CHRÁNIČE A VYPÍNAČE K PROPOJENÍ S PŘÍSTROJI MINIAMINI

### Chrániče LFE (30 mA)



		$I_n$ [A]	Typ A	
2pólové		25	OEZ:46395	LFE-25-2-030A
		40	OEZ:46396	LFE-40-2-030A
4pólové		25	OEZ:46399	LFE-25-4-030A
		40	OEZ:46400	LFE-40-4-030A
		63	OEZ:46401	LFE-63-4-030A
		80	OEZ:46402	LFE-80-4-030A

### Vypínače MSN



		$I_n$ [A]		
2pólové		32	OEZ:46546	MSN-32-2
		40	OEZ:46547	MSN-40-2
		63	OEZ:46548	MSN-63-2
4pólové		32	OEZ:46556	MSN-32-4
		40	OEZ:46558	MSN-40-4
		63	OEZ:46559	MSN-63-4

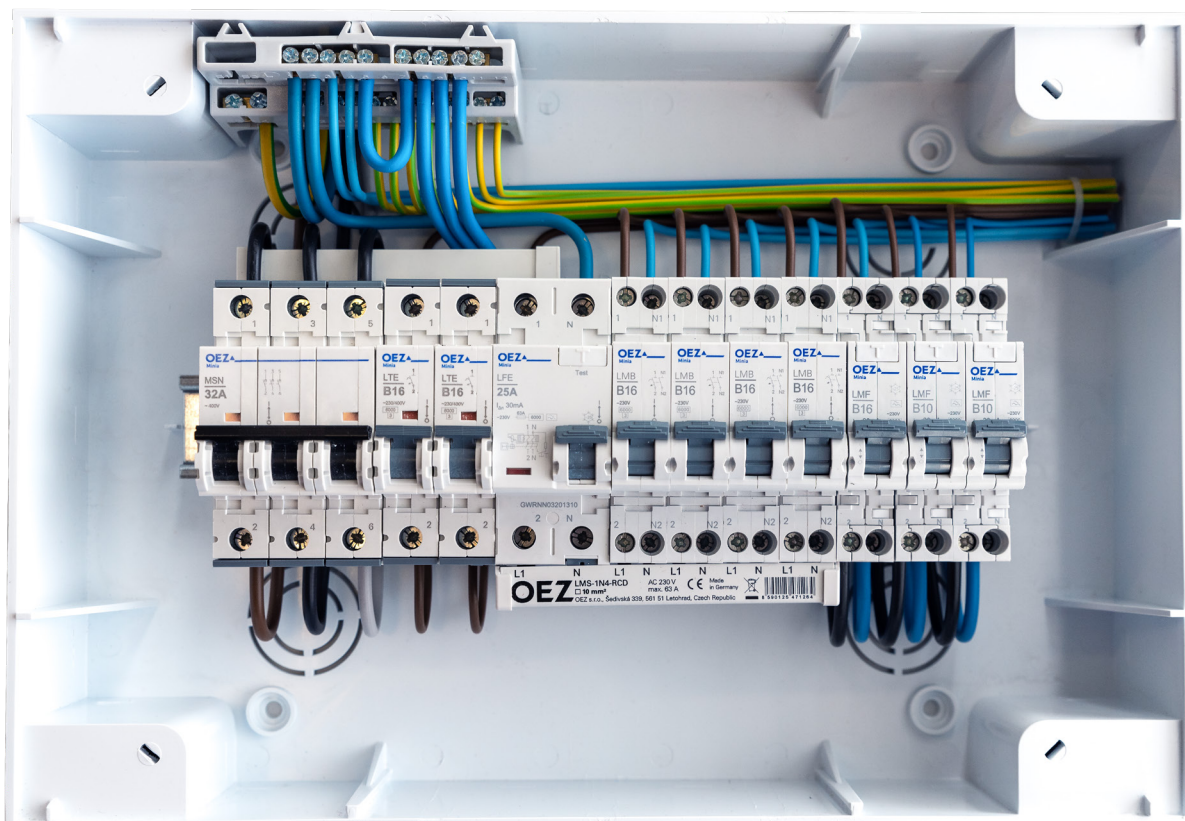
### Vypínače MSO



		$I_n$ [A]		
1N		32	OEZ:42332	MSO-32-1N
		40	OEZ:42336	MSO-40-1N
		63	OEZ:42340	MSO-63-1N
		125	OEZ:42352	MSO-125-1N
3N		32	OEZ:42333	MSO-32-3N
		40	OEZ:42337	MSO-40-3N
		63	OEZ:42341	MSO-63-3N
		125	OEZ:42353	MSO-125-3N

# OVĚŘENÍ NÁVRHU rozvodnic v DBO konfigurátoru včetně přístrojů MiniaMini

- certifikace EZÚ Praha podle ČSN EN 61439-3 na všechny skříně DistriTon a přístroje Minia včetně MiniaMini
- ZDARMA a více informací na [www.oez.cz/rozvodnice-dbo](http://www.oez.cz/rozvodnice-dbo)



14modulová rozvodnice DBO-RZG-N-1S14-14-090101

Výrobce	OEZ s.r.o.		
	Šedivská 339, 561 51		
Typ	DBO-RZG-N-1S14-14-090101	InA	20 A
Výrobní číslo	1	IP	IP40/20C
Datum výroby	04.03.2022		
Dle normy	IEC 61439-3		

### Osazeno všech 14 modulů

Skříň: RZG-N-1S14

Vstupní prvek: 3f vypínač MSN

9 vývodů: 2x jistič LTP/LTE bez chrániče

4x jistič LMB za chráničem LFE společně propojené lištou LMS

3x jističochránič LMF

Zkouška oteplením vyhovuje normě ČSN EN 61439-3.



### OEZ s.r.o.

T +420 464 600 022

E [technicka.podpora.cz@oez.com](mailto:technicka.podpora.cz@oez.com)

W [www.oez.cz](http://www.oez.cz)

T +421 2 49 21 25 55

E [technicka.podpora.sk@oez.com](mailto:technicka.podpora.sk@oez.com)

W [www.oez.sk](http://www.oez.sk)

