

POJISTKOVÉ VLOŽKY PRO JIŠTĚNÍ POLOVODIČŮ DO 690 V a.c. (SE ŠROUBOVÝMI SPOJI)



Pojistkové vložky pro jištění polovodičů typu P5.. jsou určeny pro jištění polovodičů a zařízení zvláště citlivých na zkrat.

- Mimořádně nízké hodnoty I^2t a omezených proudů.
- Malé rozměry a nízké ztráty.
- Možnost použití v pojistkových držácích SP40... str. H31.
- Pojistkové vložky neobsahují škodlivé látky dle nařízení RoHS (kadmium, olovo a ostatní).
- Charakteristika gR pro jištění polovodičových prvků před přetížením a zkratem.
- Charakteristika aR pro jištění polovodičových prvků pouze před zkratem.
- Připojovací průřez podle ČSN 354701-4, IEC 60269-4 (proudová hustota $1 \div 1,6 \text{ A/mm}^2$ min. 500 mm z každé strany pojistkové vložky).

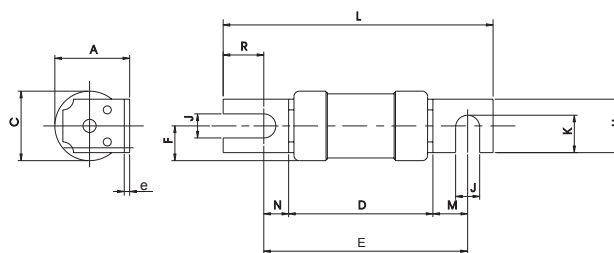
Pojistkové vložky pro jištění polovodičů

	I_n [A]	Typ	Kód výrobku	Ztráty [W]	Oteplení [K]	I^2t celkový [A ² s]	Hmotnost [kg]	Balení [ks]
P50K06	6	P50K06 6A gR	06592	3,0	23	12	0,060	3
	10	P50K06 10A gR	06593	4,6	33	17	0,060	3
	16	P50K06 16A gR	06594	5,2	36	52	0,060	3
	20	P50K06 20A gR	06595	6,8	45	90	0,060	3
	25	P50K06 25A gR	06596	8,7	47	200	0,060	3
	32	P50K06 32A gR	06597	9,8	52	400	0,060	3
	40	P50K06 40A gR	06598	11,0	56	600	0,060	3
P51K06	50	P50K06 50A gR	06599	13,8	62	1 250	0,060	3
	6	P51K06 6A gR	06600	3,0	23	12	0,060	3
	10	P51K06 10A gR	06601	4,6	33	17	0,060	3
	16	P51K06 16A gR	06602	5,2	36	52	0,060	3
	20	P51K06 20A gR	06603	6,8	45	90	0,060	3
	25	P51K06 25A gR	06604	8,7	47	200	0,060	3
	32	P51K06 32A gR	06605	9,8	52	400	0,060	3
P50N06	40	P51K06 40A gR	06606	11,0	56	600	0,060	3
	50	P51K06 50A gR	06607	13,8	62	1 250	0,060	3
	25	P50N06 25A gR	06608	9,5	43	120	0,130	3
	32	P50N06 32A gR	06609	12,3	58	220	0,130	3
	40	P50N06 40A gR	06610	14,8	68	400	0,130	3
	50	P50N06 50A gR	06611	17,5	71	980	0,130	3
	63	P50N06 63A gR	06612	18,8	75	2 050	0,130	3
80	P50N06 80A aR	06613	22,5	68	3 500	0,130	3	
100	P50N06 100A aR	06614	31,5	87	5 400	0,130	3	
125	P50N06 125A aR	06615	39,0	92	11 800	0,130	3	

Parametry

Typ	P50K06	P51K06	P50N06
Jmenovité napětí	U_n 690 V a.c., 440 V d.c. (240 V d.c. pro P50N06 125A aR)		
Jmenovitá vypínací schopnost (efektivní hodnota)	690 V a.c.		120 kA
	440 V d.c.		50 kA
Jmenovitý kmitočet	f_n 50 Hz		
Připojovací rozteč	75 mm	80 mm	80 mm
Normy	IEC 60269-1, -2, -4; ČSN EN 60269-1, -4 ČSN 354701, -2; EN 60269		
Certifikační značky			

Rozměry

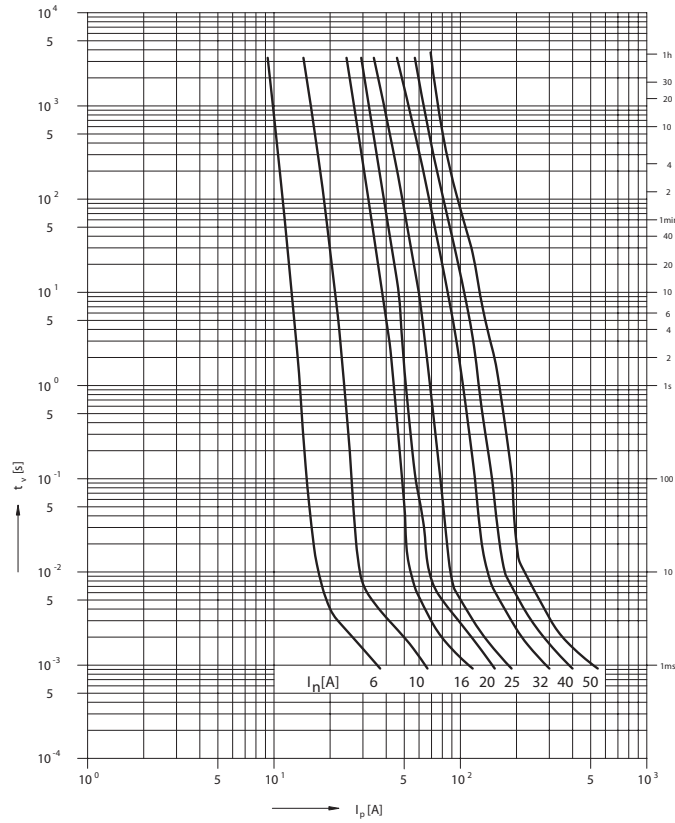


Typ	A	D	E	F	H	J	K	L	M	N	R	e	ØC
	[mm]												
P50K06	19	52,5	71,5	9	12	6	9	88	12	7	14	1,4	18
P51K06	19	52,5	75,7	9	16,5	8,5	12,5	103	13,6	9,6	19,7	1,4	18
P50N06	29	53,5	75,8	13	19	9	14	103	13	9,3	19,7	2	26

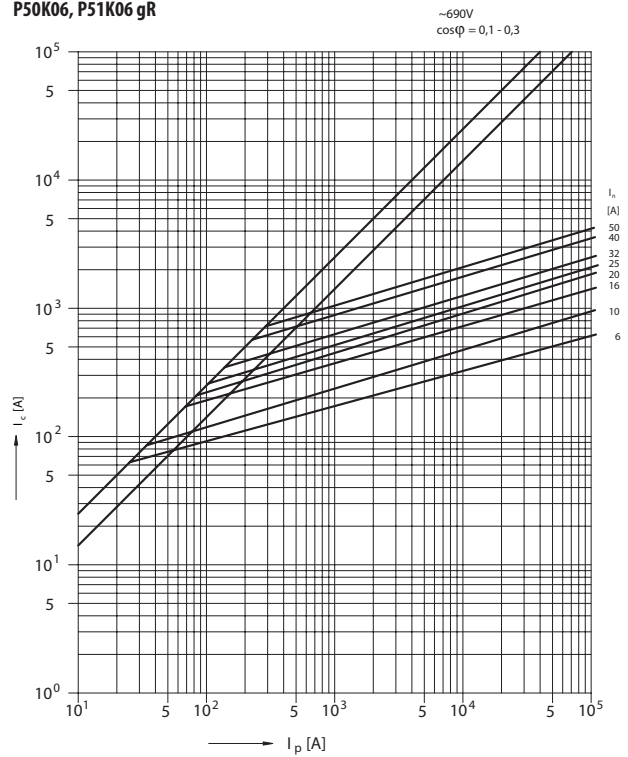
POJISTKOVÉ VLOŽKY PRO JIŠTĚNÍ POLOVODIČŮ DO 690 V a.c. (SE ŠROUBOVÝMI SPOJI)

Charakteristiky

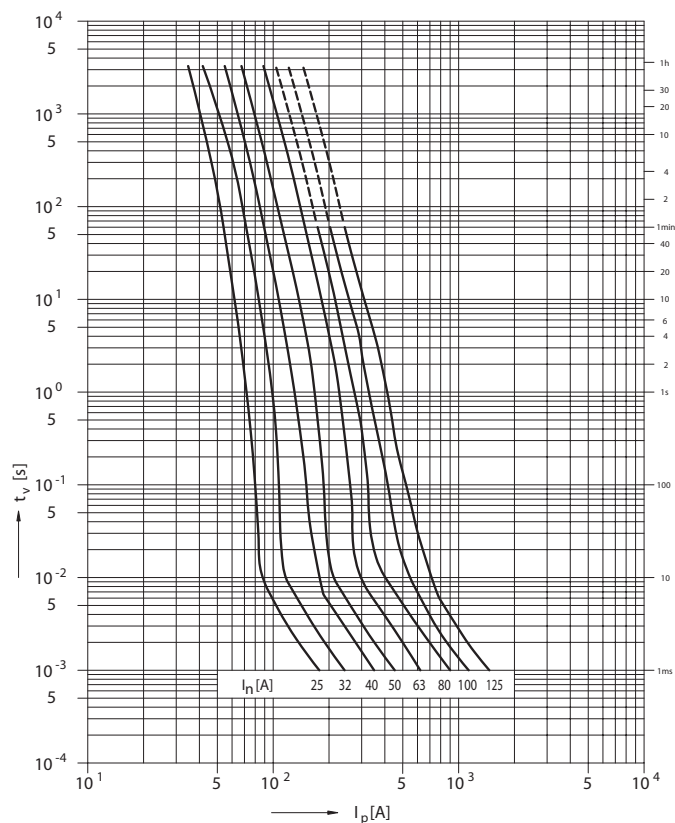
Tavná ampérsekundová charakteristika
P50K06, P51K06 gR



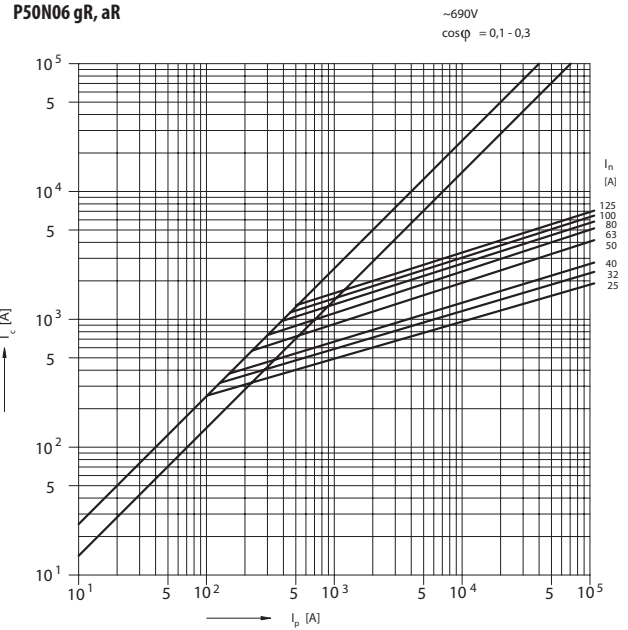
Omezovací charakteristika
P50K06, P51K06 gR



Tavná ampérsekundová charakteristika
P50N06 gR, aR



Omezovací charakteristika
P50N06 gR, aR



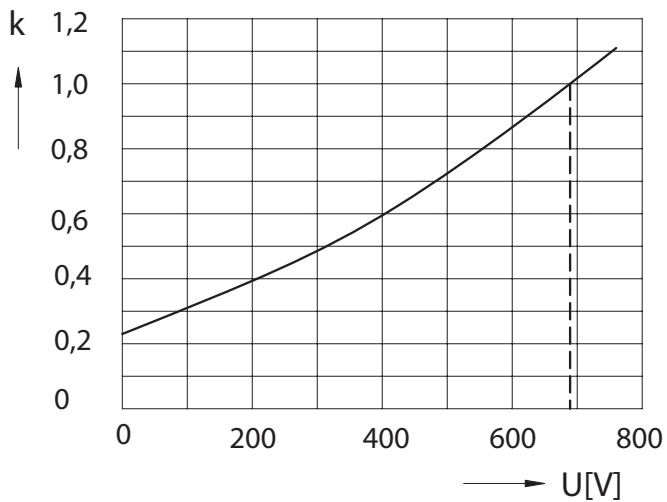
POJISTKOVÉ VLOŽKY PRO JIŠTĚNÍ POLOVODIČŮ DO 690 V a.c. (SE ŠROUBOVÝMI SPOJI)

Charakteristiky

Koeficient „k“ závislosti na I^2t na provozním napětí

$$(I^2t_{\text{celk}})_{f(U)} = k \times I^2t_{\text{relk}}$$

P50K06, P51K06, P50N06



Závislost přepětí na provozním napětí

P50K06, P51K06, P50N06

