

POJISTKOVÉ LIŠTY VELIKOSTÍ 1 DO 250 A, 2 DO 400 A, 3 DO 630 A



Pojistkové lišty FR. jsou vhodné pro použití v rozpojovacích skříních nebo distribučních rozváděčích nn s roztečí přípojníc 185 mm.

- Plně kryté proti nebezpečnému dotyku. Splňují podmínky pro bezpečné odpojení.
- Montážní šířka 100 mm.
- Bezpečná manipulace s pojistkovými vložkami (pojistková vložka se při vkládání nejdříve opře o izolační kryty).
- Možnost i dodatečně přebudovat lištu na odpínač pouhým doplněním nadstavby NL-FD.../3. bez demontáže z přípojníc.
- Možnost doplnění měřících adaptérů s proudovými transformátory viz strana F13.
- Připojení FR1 na přípojnice šrouby M10/20 Nm, FR2 a FR3 M12/28 Nm. Připojení pro kabelová oka max. \varnothing 40 mm a pasy max. šířky 30 mm.
- Lištové pojistkové rozpojovače přípojnícových systémů (provedení kontaktů LL) nerozšiřují montážní šířku 100 mm a jsou výrazně odlišeny šedými kryty kontaktů.
- Dovolují montáž a kontrolu spojů bez demontáže okolních přístrojů a bez odejmutí krytů kontaktů.

Standardní vybavení:

- Kryty kontaktů.
- Mezipólové přepážky.
- Popisovací štítek vývodů.

Pojistkové lišty

Typ	Kód výrobku	I_n [A]	Vývodní svorky	Rozteč přípojníc [mm]	Hmotnost [kg]	Balení [ks]
FR1-3K/LM	11211	250	zalisované matice se šrouby M10	185	3,620	1
FR1-3K/LW	11212		svorky tvaru V pro třmen 5845*		3,520	1
FR1-3K/LL	11213		rozpojovač přípojnícových systémů		2,740	1
FR2-3K/LM	11214	400	zalisované matice se šrouby M12	185	3,630	1
FR2-3K/LW	11215		svorky tvaru V pro třmen 5845*		3,530	1
FR2-3K/LL	11216		rozpojovač přípojnícových systémů		2,750	1
FR3-3K/LM	11217	630	zalisované matice se šrouby M12	185	4,060	1
FR3-3K/LW	11218		svorky tvaru V pro třmen 5845*		4,140	1
FR3-3K/LL	11219		rozpojovač přípojnícových systémů		2,840	1

* Třmeny je nutno objednat samostatně viz strana D27.

Příslušenství

Popis	Typ	Kód výrobku	Hmotnost [kg]	Balení [ks]
Kryt připojovacího prostoru průhledný, slouží pro zakrytí vývodního připojovacího prostoru	KPT-F123	40854	0,145	1
Kryt volného místa, slouží pro zakrytí volného místa v rozváděči mezi dvěma lištami, šířka 100 mm	KM-F123	11277	0,230	1
Přichytky krytu volného místa, pro přichycení krytu volného místa KM-F123 k odpínači (sada 4 ks)	CM-F123	11278	0,006	1
Nadstavba odpínače, umožňuje přebudovat pojistkovou lištu FR1 a FR2 na pojistkový odpínač FD1 a FD2 (1-pólové ovládání)	NL-FD12/31	11270	2,100	1
Nadstavba odpínače, umožňuje přebudovat pojistkovou lištu FR1 a FR2 na pojistkový odpínač FD1 a FD2 (3-pólové ovládání)	NL-FD12/33	11271	2,300	1
Nadstavba odpínače, umožňuje přebudovat pojistkovou lištu FR3 na pojistkový odpínač FD3 (1-pólové ovládání)	NL-FD3/31	39325	2,100	1
Nadstavba odpínače, umožňuje přebudovat pojistkovou lištu FR3 na pojistkový odpínač FD3 (3-pólové ovládání)	NL-FD3/33	39326	2,300	1
Připojovací sada, umožňuje přímé připojení dvěma vodiči Cu nebo Al do 240 mm ² bez kabelových ok pomocí třmenů (třmeny je nutno objednat samostatně)	WD-FD	14901	0,720	1

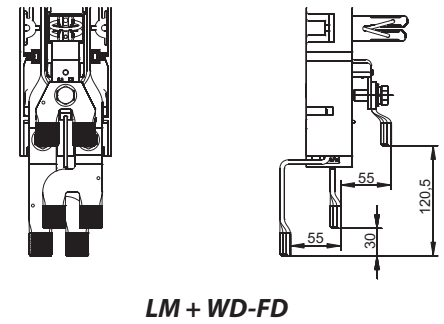
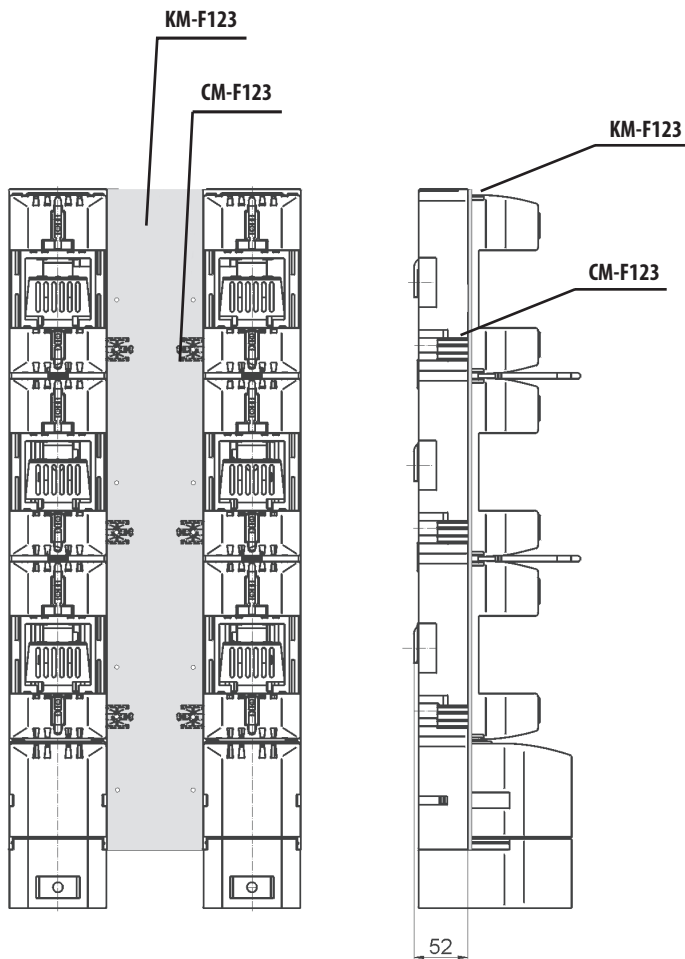
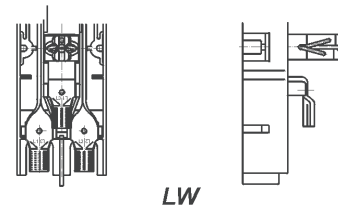
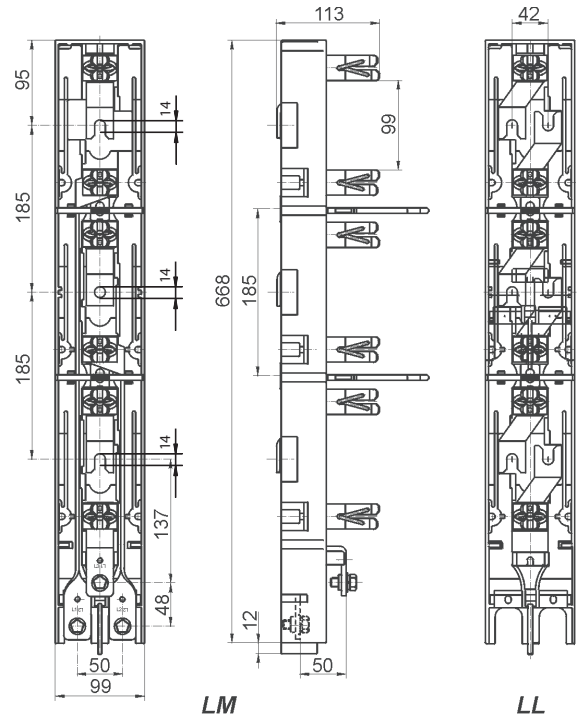
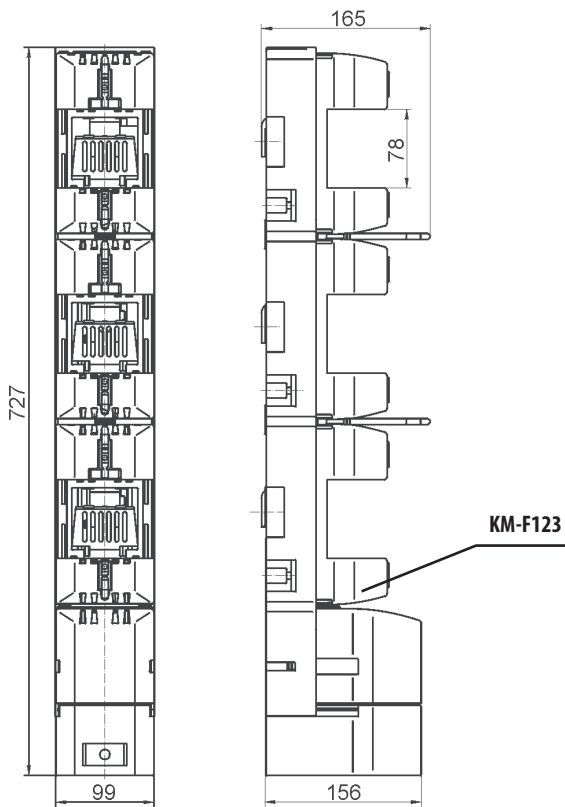
Parametry

Typ	FR1	FR2	FR3
Jmenovitý proud	I_n 250 A	400 A	630 A
Jmenovitá napětí (a.c./d.c.)	U_n 690 V	690 V	
Smluvený tepelný proud se zkratovou propojkou ZP.../průřez	I_{th} 400 A/240 mm ²	560 A/2x 185 mm ²	800 A/2x 185 mm ²
Jmenovitý kmitočet	f_n 40 ÷ 60 Hz	40 ÷ 60 Hz	
Jmenovitá izolační napětí	U_i 1000 V a.c.	1000 V a.c.	
Velikost pojistkové vložky	1	2	3
Max. ztráty pojistkové vložky	P_v 32 W	45 W	60 W
Krytí		IP 20	
Pracovní teplota okolí		-25 ÷ +55 °C	
Normy		IEC 60269-1, -2; ČSN 354701-2	

Certifikační značky



POJISTKOVÉ LIŠTY VELIKOSTÍ 1 DO 250 A, 2 DO 400 A, 3 DO 630 A



MINIMÁLNÍ PŘIPOJOVACÍ PRŮŘEZY POJISTKOVÝCH ODPÍNAČŮ

Minimální připojovací průřezy kabelů odpínačů válcových pojistek

Pojistkové vložky I _n [A]	Odpínače válcových pojistek			Kabel S [mm ²]	
	OPVA10	OPVA14	OPVA22	Cu	Al
0,25	x	x		1	-
0,5	x	x		1	-
1	x	x		1	-
2	x	x		1	-
4	x	x		1	-
6	x	x		1	-
8	x	x		1	-
10	x	x		1,5	-
12	x	x		1,5	-
16	x	x	x	2,5	-
20	x	x	x	2,5	-
25	x	x	x	4	-
32	x	x	x	4	-
40		x	x	10	-
50		x	x	10	16
63		x	x	16	25
80			x	25	35
100			x	35	50
125			x	50	70

Poznámky:

- 1) Platí pro teplotu okolí odpínačů max. 40 °C
- 2) Nutno respektovat požadavky ČSN 33 2000-4-43, ČSN 33 2000-5-523
- 3) Platí pro výkonové pojistkové vložky PVA10, PV10, PV14, PV22

Minimální připojovací průřezy kabelů a pasů pojistkových odpínačů a pojistkových lišt

Pojistkové vložky I _n [A]	Pojistkové odpínače a pojistkové lišty										Kabel S [mm ²]		Pas š x v	
	FH000	FH00	FH1	FH2	FH3	FD00 FR00	FD1 FR1	FD2 FR2	FD3 FR3		Cu	Al	Cu	Al
4	x	x				x					1	-	-	-
6	x	x	x			x	x				1	-	-	-
8	x	x	x			x	x				1	-	-	-
10	x	x	x			x	x				1,5	-	-	-
12	x	x	x			x	x				1,5	-	-	-
16	x	x	x			x	x				2,5	-	-	-
20	x	x	x			x	x				2,5	-	-	-
25	x	x	x			x	x				4	-	-	-
32	x	x	x	x		x	x	x			4	-	-	-
35	x	x	x	x		x	x	x			6	-	-	-
40	x	x	x	x		x	x	x			10	-	-	-
50	x	x	x	x		x	x	x			10	16	-	-
63	x	x	x	x		x	x	x			16	25	-	-
80	x	x	x	x	x	x	x	x	x		25	35	-	-
100	x	x	x	x	x	x	x	x	x		35	50	20 x 2	25 x 2
125	x	x	x	x	x	x	x	x	x		50	70	25 x 2	25 x 3
160	x	x	x	x	x	x	x	x	x		70	95	25 x 3	25 x 4
200			x	x	x		x	x	x		95	120	25 x 4	25 x 5
224			x	x	x		x	x	x		95	120	25 x 4	25 x 5
250			x	x	x		x	x	x		120	150	25 x 5	25 x 6
315				x	x			x	x		150	185	32 x 5	32 x 6
350				x	x			x	x		185	240	32 x 6	32 x 8
400				x	x			x	x		240	2x 150	32 x 8	40 x 8
500					x				x		2x 150	2x 185	2x 30 x 5	2x 40 x 5
630					x				x		2x 185	2x 240	2x 40 x 5	2x 40 x 8

Poznámky:

- 1) Platí pro teplotu okolí odpínačů max. 40 °C
- 2) Nutno respektovat požadavky ČSN 33 2000-4-43, ČSN 33 2000-5-523
- 3) Platí pro výkonové pojistkové vložky PNA, PHNA