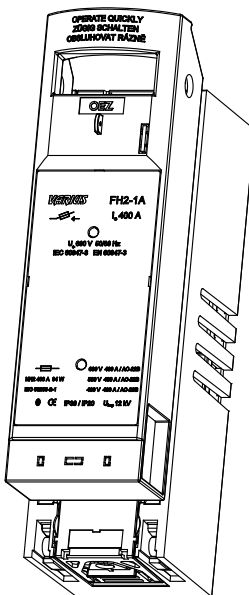


FUSE SWITCH - DISCONNECTOR
SICHERUNGS - LASTTRENNSCHALTER
ПРЕДОХРАНИТЕЛЬНЫЙ ОТКЛЮЧАТЕЛЬ
POISTKOVÝ ODPÍNAČ
POJISTKOVÝ ODPÍNAČ

FH2-1



Installation, service and maintenance of the electrical equipment may be carried out by an authorized person only. Den Einbau, die Bedienung und Instandhaltung kann nur der Arbeiter mit der entsprechenden elektrotechnischen Qualifikation verrichten.

Монтаж, обслуживание и уход может производить только работник с соответствующей электротехнической квалификацией.

Montáž, obsluhu a údržbu môže vykonávať iba osoba s odpovedajúcou elektrotechnickou kvalifikáciou.

Montáž, obsluhu a údržbu smí provádět jen osoba s odpovídající elektrotechnickou kvalifikací.

FH2-1.

OD-FH123-VU



OD-FH123-SS24



OD-FH-SK



OD-FH2-KP1



CS-FH123-1Z



CS-FH2-1P2
CS-FH12-1P2



CS-FH2-1P1
CS-FH12-1P1



CS-FH2-1S
CS-FH12-1S

FH2-1A/F



FH2-1S/F



CS-FH2-1S
CS-FH12-1S



CS-FH2-1P1
CS-FH2-1P1



CS-FH2-1P2
CS-FH2-1P2



CS-FH123-1Z



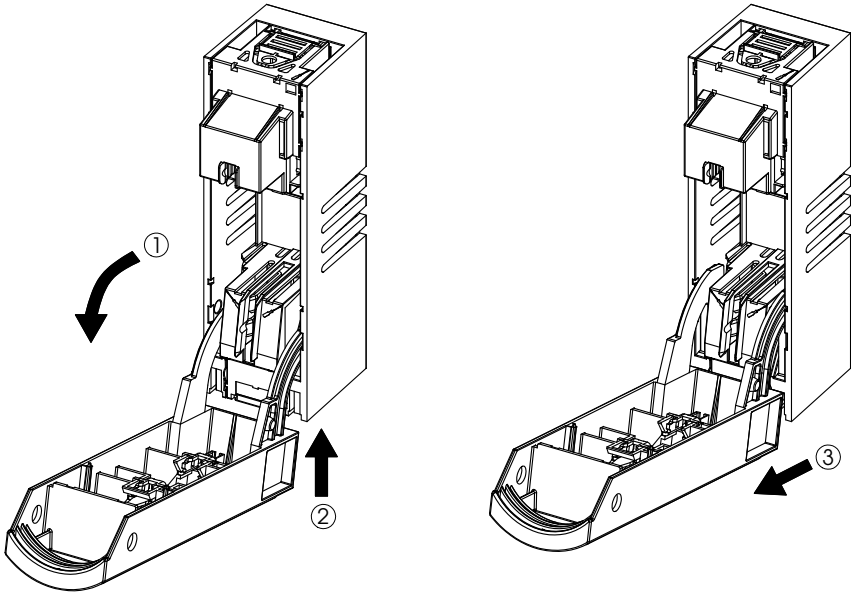
OD-FH2-KP1



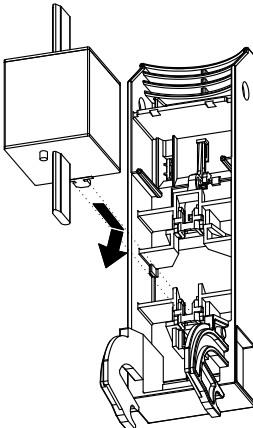
FH2-1.

COVER TAKING OFF
DECKEL ABHEBUNG
СНЯТИЕ КРЫШКИ
ODNATIE VÍKA
SEJMUTÍ VÍKA

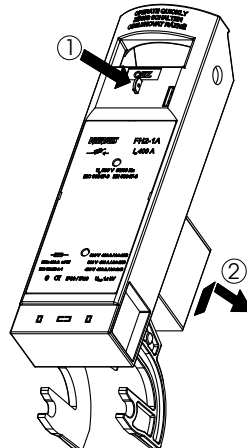
As for the FH2-1S version, the signalling connector has to be drawn out at first.
Bei der Ausführung FH2-1S muss zuerst der Konnektor der Signalisierung herausgezogen werden.
У версии FH2-1S необходимо сначала вынуть коннектор сигнализации.
U prevedenia FH2-1S najprv vytiahnuť konektor signalizácie.
U provedení FH2-1S nejdříve vytáhnout konektor signalizace



FUSE-LINK INSERTING
EINLEGEN DER SICHERUNG
ВЛОЖЕНИЕ ПРЕДОХРАНИТЕЛЯ
VLOŽENIE POJISTKY
VLOŽENÍ POJISTKY

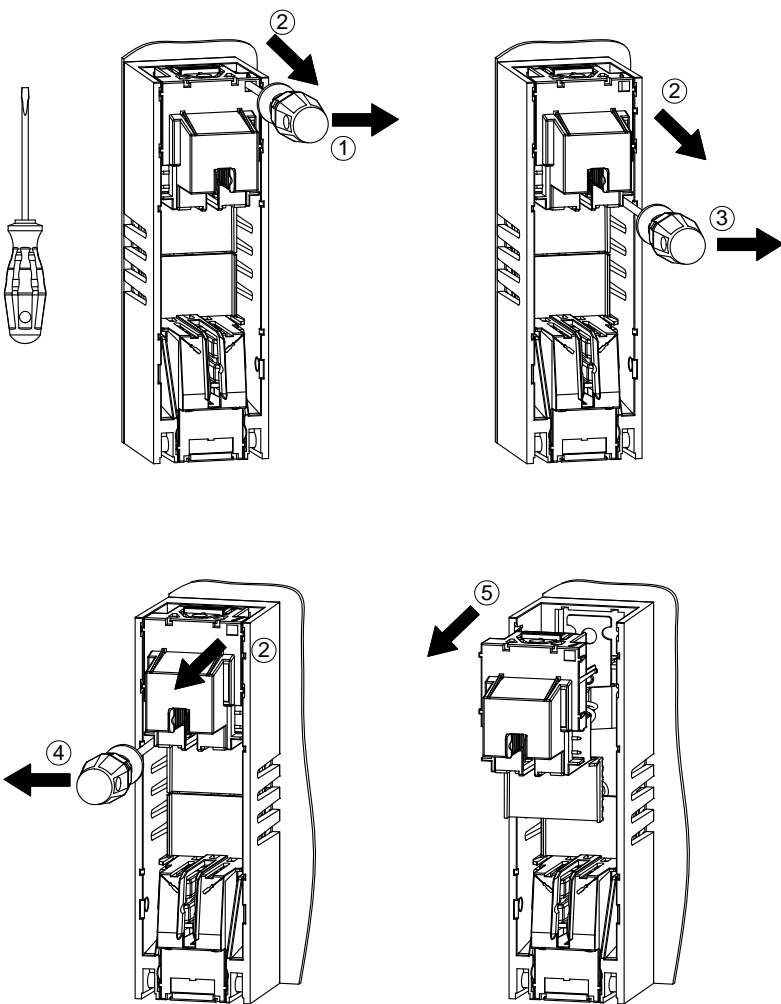


FUSE-LINK UNBLOCKING
ENTBLOCKIERUNG DER SICHERUNG
РАЗЪЕДИНЕНИЕ ПРЕДОХРАНИТЕЛЯ
UVOLNENIE POJISTKY
UVOLNĚNÍ POJISTKY



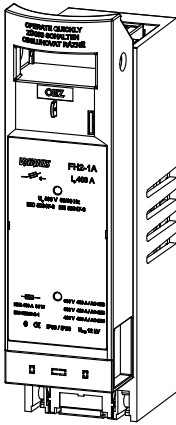
FH2-1.

DISMANTLING OF COVERS
ABHEBUNG DER ABDECKUNGEN
СНЯТИЕ КРЫШЕК
ODNÁTIE KRYTŮ
SEJMUTÍ KRYTŮ



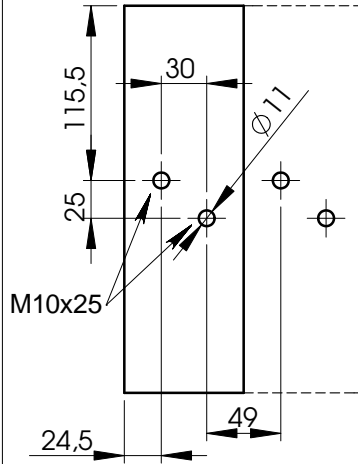
FH2-1.

①

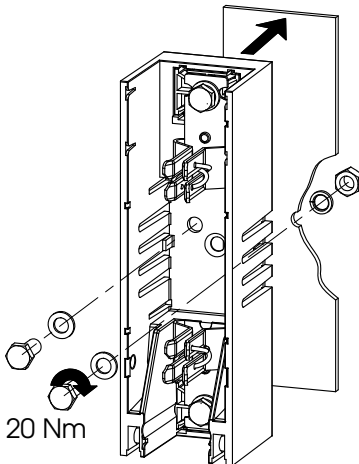


②

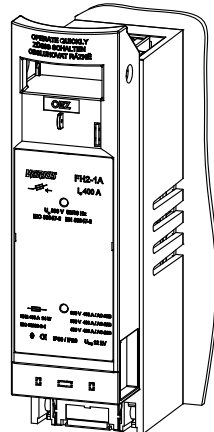
DRILLING DIAGRAM
BOHRPLAN
СВЕРЛИЛЬНЫЙ ПЛАН
VRTACÍ PLAN
VRTACÍ PLÁN



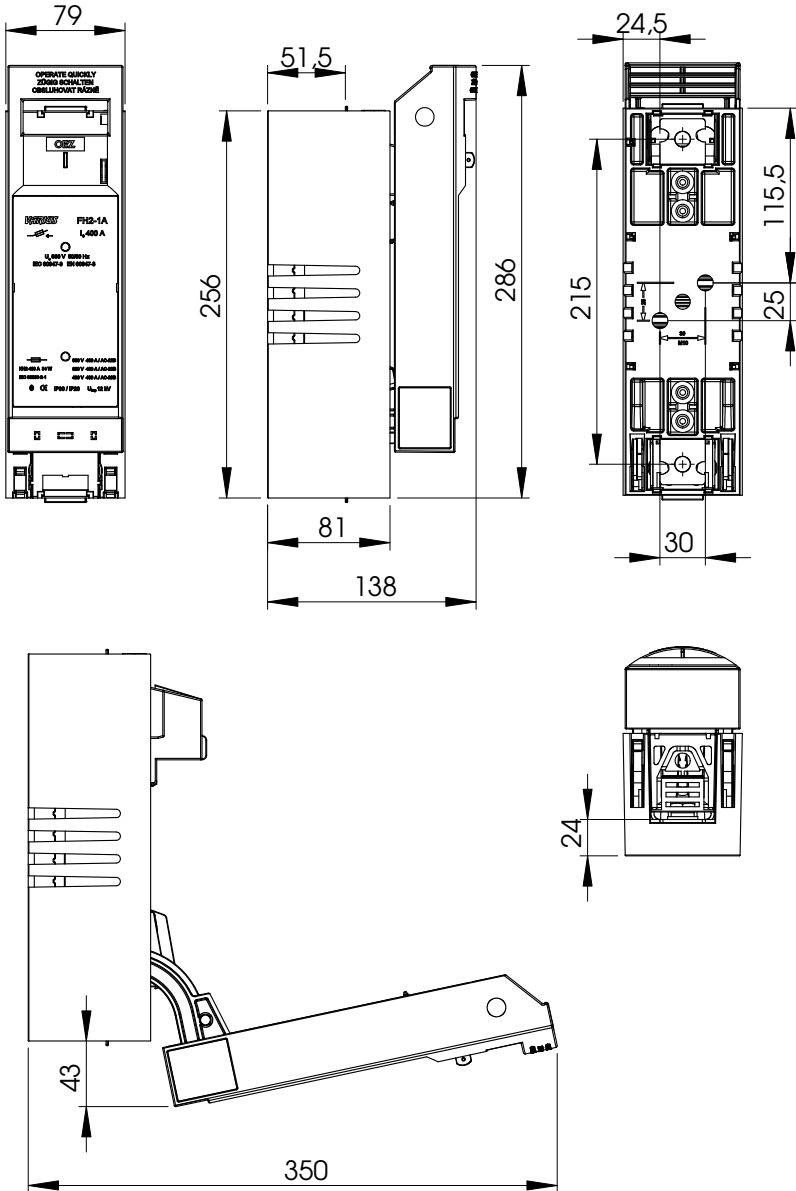
③



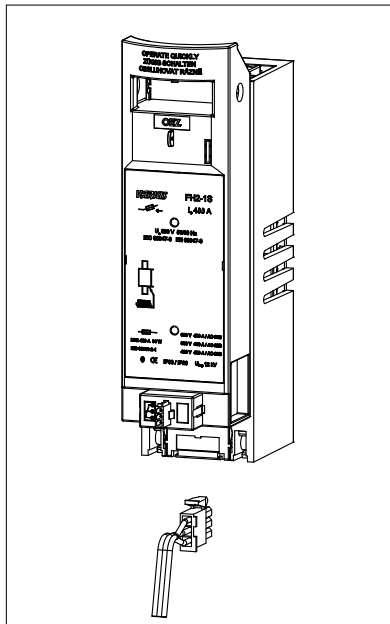
④



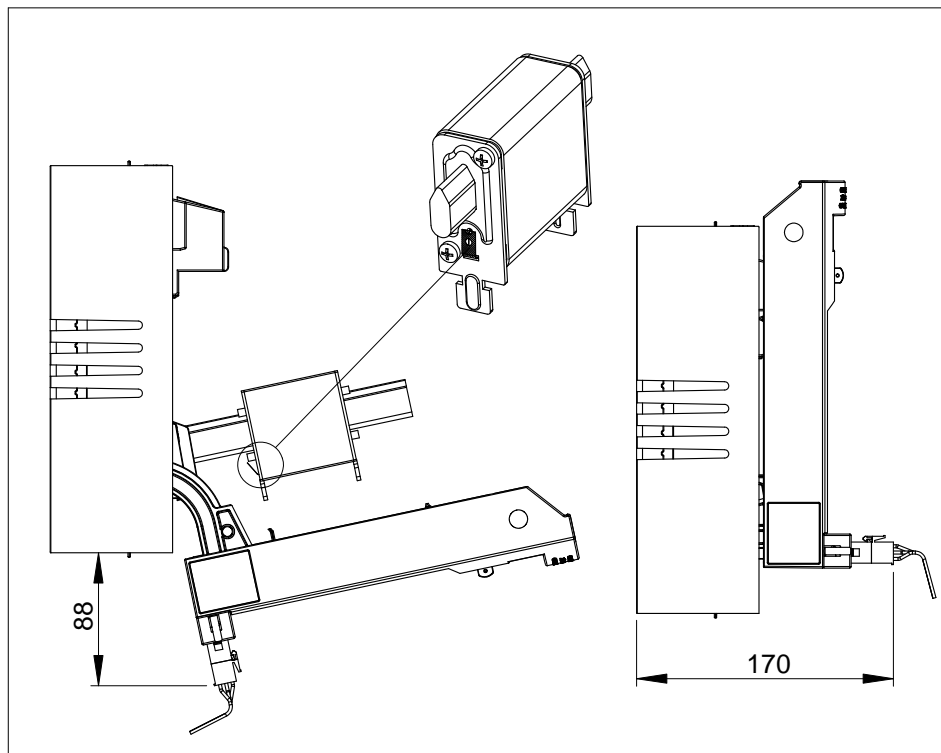
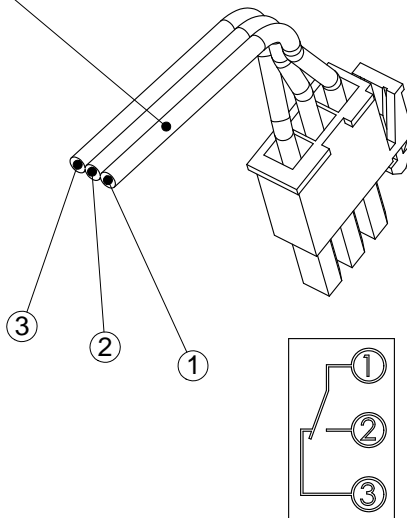
FH2-1.



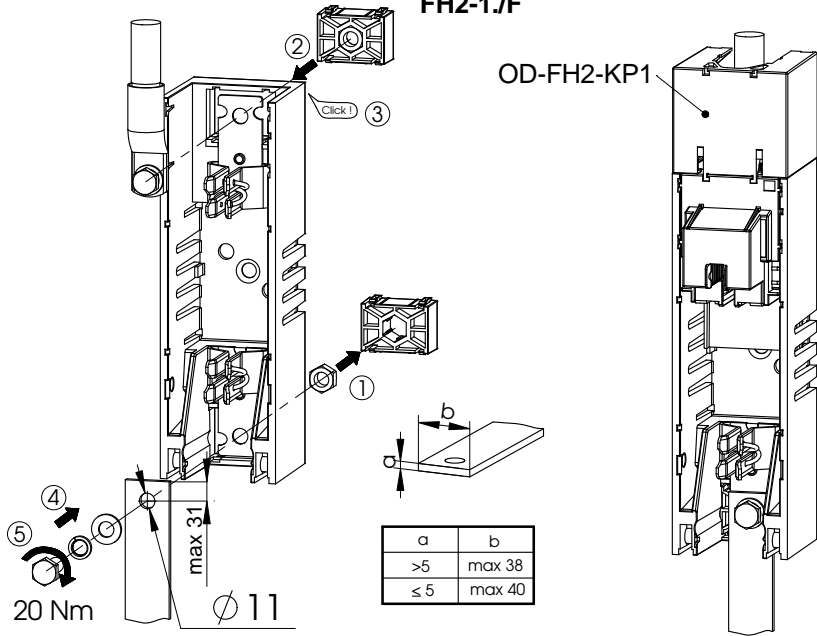
FH2-1S



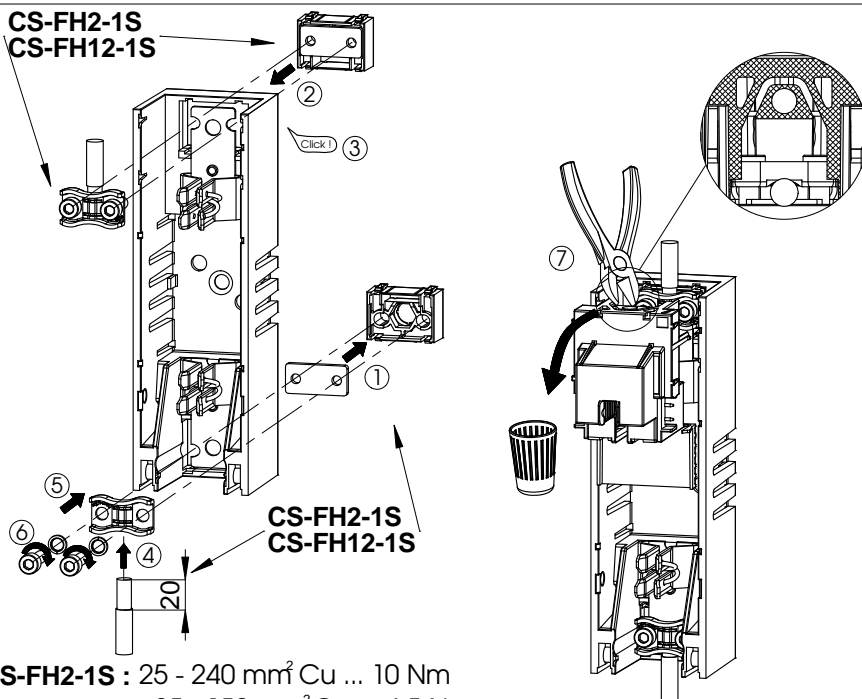
YELLOW, GELB, ЖЕЛТЫЙ, ŽLTÁ, ŽLUTÁ



FH2-1/F

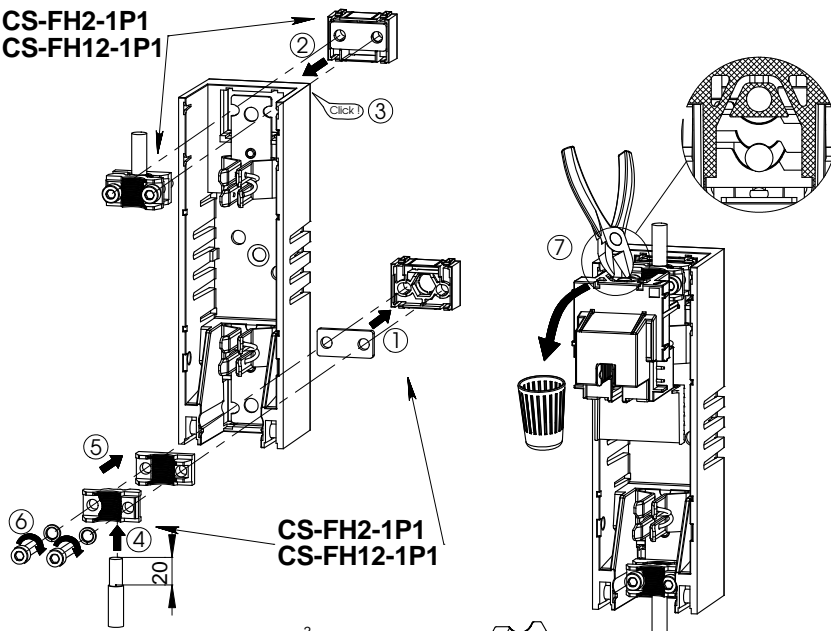


CS-FH2-1S CS-FH12-1S



CS-FH2-1S : 25 - 240 mm² Cu ... 10 Nm
 CS-FH12-1S : 25 - 150 mm² Cu ... 4,5 Nm

CS-FH2-1P1
CS-FH12-1P1



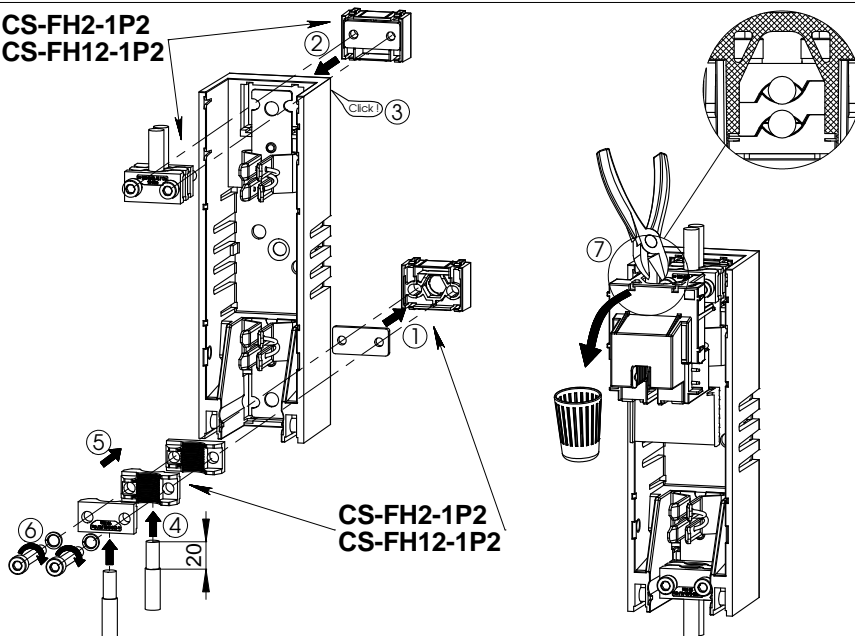
CS-FH2-1P1
CS-FH12-1P1

CS-FH2-1P1 : 16 - 95 mm² Al,Cu ... 10 Nm

95 - 240 mm² Al,Cu ... 10 Nm

CS-FH12-1P1 : 70 - 150 mm² Al,Cu ... 4,5 Nm

CS-FH2-1P2
CS-FH12-1P2

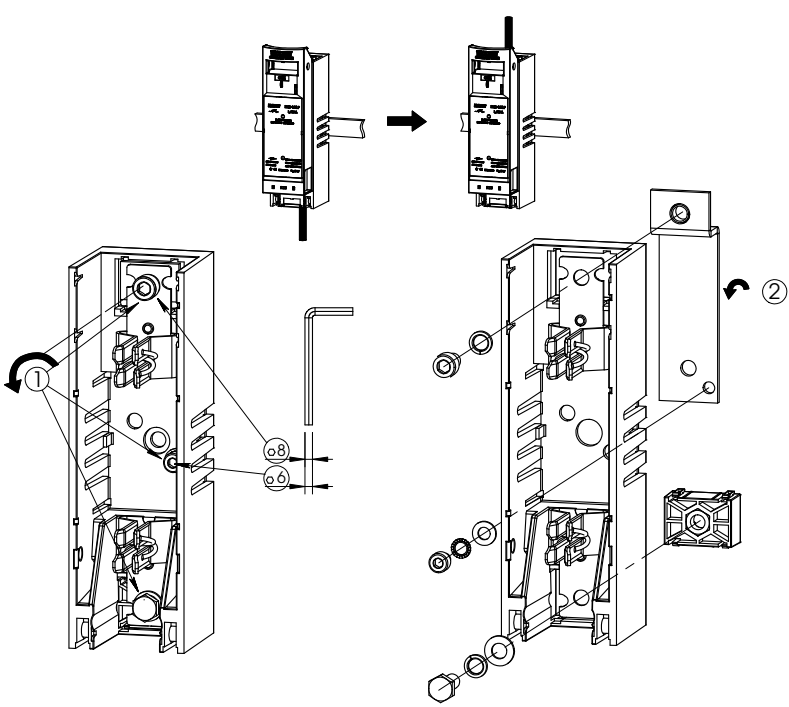
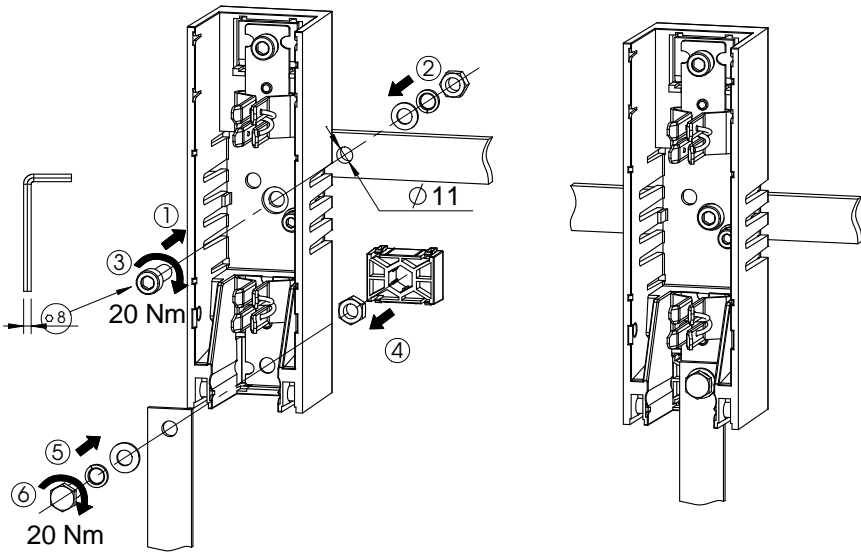


CS-FH2-1P2
CS-FH12-1P2

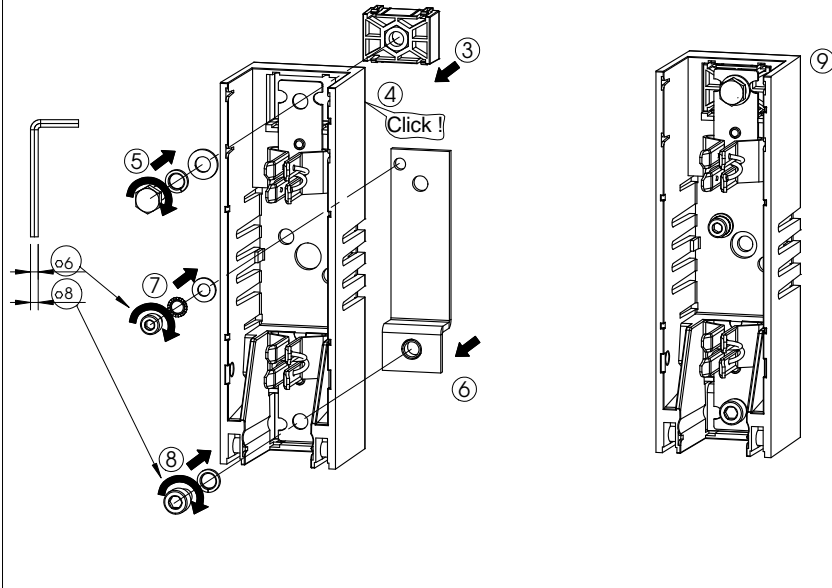
CS-FH2-1P2 : 2 x 120 - 150 mm² Al,Cu ... 10 Nm

CS-FH12-1P2 : 2 x 70 - 95 mm² Al,Cu ... 4,5 Nm

FH2-1A/LF



FH2-1A/LF



It is possible to dismantle, recycle the product or to store it at the secured depot after the end of its durability.
Das Produkt kann man nach der Lebensdauerbeendigung demontieren, recyceln, eventuell auf den gesicherten Ablageplatz lagern.

Изделие возможно после окончания срока службы демонтировать, переработать или сдать на охраняемую свалку.

Výrobok sa môže po ukončení životnosti demontovať, recyklovať, prípadne uložiť na zabezpečenú skládku.

Výrobek je možno po ukončení životnosti demontovat, recyklovat, případně uložit na zabezpečenou skládku.