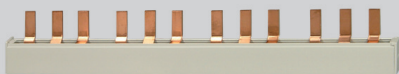
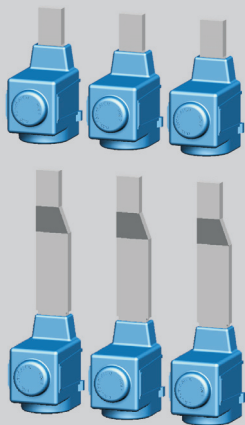
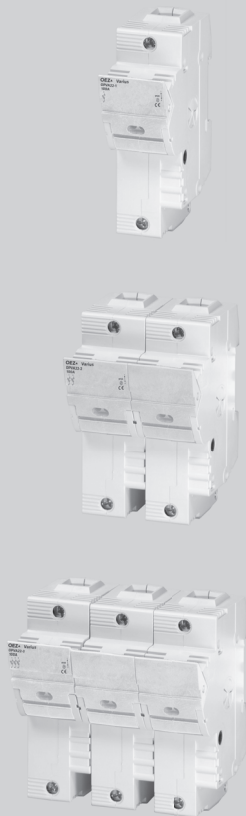


POJISTKOVÉ ODPÍNAČE OPVA22 DO 100 A



Pojistkové odpínače OPVA22 jsou určeny pro válcové pojistkové vložky PV22 do 100 A velikosti 22x58. Umožňují bezpečně odpínat jmenovité proudy a nadproudy. Přístroje splňují podmínky pro bezpečné odpojení. Opacné připojení je přípustné a nemá vliv na technické parametry ani na bezpečnost obsluhy.

- Pojistkové odpínače OPVA22 lze v uzavřeném stavu zaplombovat.
- Přístroje jsou řešeny jako modulární a pro výřez v rozváděči 45 mm.
- Montáž na „U“ lištu typu TH35 dle ČSN EN 60715 nebo na desku (doporučena ocelová lišta).
- OPVA22...S-signalizace stavu pojistkové vložky.
- Stav pojistkových vložek lze signalizovat pomocí elektronické signalizace viz str. D17.

Pojistkové odpínače

Typ	Kód výrobku	I_n [A]	Počet pólů	Hmotnost [kg]	Balení [ks]
OPVA22-1	41027	100	1	0,158	6
OPVA22-1-S	41028		1	0,159	6
OPVA22-1N	41029		1+N	0,358	3
OPVA22-2	41030		2	0,322	3
OPVA22-2-S	41031		2	0,323	3
OPVA22-3	41032		3	0,486	2
OPVA22-3-S	41033		3	0,487	2
OPVA22-3N	41034	3+N	0,675	1	

Příslušenství

Popis	Typ	Kód výrobku	Hmotnost [kg]	Balení [ks]
Připojovací nástavec - sada 3 ks, pro připojení vodičů Cu/Al o průřezu 35 ÷ 95 mm ² k odpínači OPVP22-3, možnost zapojení dvou slaných vodičů 25 mm ²	CS-FH000-3NP95	13740	0,184	1
Připojovací nástavec s prodlouženým praporcem - sada 3 ks, pro připojení vodičů Cu/Al o průřezu 35 ÷ 95 mm ² k odpínači OPVP22-3, využití pro komplet s propojovacími lištami CS-OPV-3L, možnost zapojení dvou slaných vodičů 25 mm ² , výhodou je montáž z přední strany odpínače	CS-FH000-3ND95	15589	0,184	1

Popis	Typ	Počet propojených odpínačů	Kód výrobku	Hmotnost [kg]	Balení [ks]
Propojovací lišty , pro 3-pólové odpínače, průřez 35 mm ² , jmenovité pracovní napětí 415 V a.c., max. provozní napětí 690 V, 200 A při napájení ze středu, 125 A při napájení z jedné strany, do jedné svorky lze zapojit lištu a jeden tuhý vodič Cu o průřezu 1,5 ÷ 35 mm ² , popřípadě nástavec s prodlouženým praporcem	CS-OPV22-3L2	2	35954	0,184	5
	CS-OPV22-3L3	3	35955	0,320	5
	CS-OPV22-3L4	4	35956	0,452	5
	CS-OPV22-3L5	5	35957	0,590	5

Parametry

Jmenovitý pracovní proud	I_e	100 A
Jmenovité pracovní napětí	U_e	690 V a.c./440 V d.c.
Rozsah napětí LED signalizace		110 ÷ 690 V a.c./d.c.
Kategorie užití		230 V a.c./OPVA22-1.. AC-21B 400 V a.c. AC-21B 690 V a.c. AC-20B
Smluvený tepelný proud s pojistkovou vložkou	I_{th}	100 A
Jmenovitý kmitočet	f_n	50 ÷ 60 Hz
Jmenovité izolační napětí	U_i	800 V a.c.
Jmenovitý podmíněný zkratový proud s pojistkovými vložkami PV (efektivní hodnota)	I_{cc}	500 V a.c. 100 kA 690 V a.c. 80 kA
Jmenovité impulzní výdržné napětí	U_{imp}	6 kV
Velikost pojistkové vložky	průměr x délka	22x58
Max. ztráty pojistkové vložky	P_v	9,5 W
Jmenovitý krátkodobý výdržný proud	I_{cw} 1 s	2,5 kA
Jmenovitá zkratová zapínací schopnost při 440 V d.c.	I_{cm}	12,4 kA
Elektrická trvanlivost	pracovní cykly	200
Mechanická trvanlivost	pracovní cykly	1600

POJISTKOVÉ ODPÍNAČE OPVA22 DO 100 A

Parametry

Krytí zepředu, přístroj zabudován, víko zavřeno	IP20
Připojovací průřez	Cu/4 ÷ 50 mm ²
Dotahovací moment	3,5 ÷ 4 Nm
Pracovní teplota okolí	t
Nadmořská výška max.	2000 m
Seizmická odolnost dle VE ŠKODA	3 g/8 ÷ 50 Hz
Kategorie přepětí/Jmenovité napětí	II(III [*])/690 V a.c., III(IV [*])/500 V a.c.
Normy	IEC 60947-1, -3
Certifikační značky	

* Pro podzemní kabelové distribuční sítě s ochranou proti přepětí nebo při vystavení nízké úrovni bouřkové činnosti (tab. H2 ČSN EN 60947-1, IEC 60947-1).

Dle normy ČSN EN 60947-3 ed. 2/A2, bod C.5 Pokyny pro používání pro jednopólově ovládané přístroje platí:

Tyto přístroje jsou určeny pro rozvodné soustavy, kde může být nutné spínání a/nebo bezpečné odpojování jednotlivých fází a nesmí být používány pro spínání primárního obvodu trojfázového zařízení.

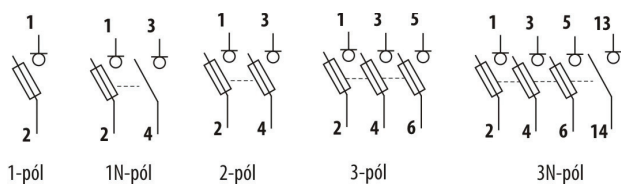
Redukce jmenovitého proudu PV22 gG, aM v závislosti na počtu pólů

Typ	I _n [A]	Redukovaný jmenovitý proud [A]				
		(Počet pólů)				
		1	3	5	7	10
OPVA22	100	100	100	100	100	100

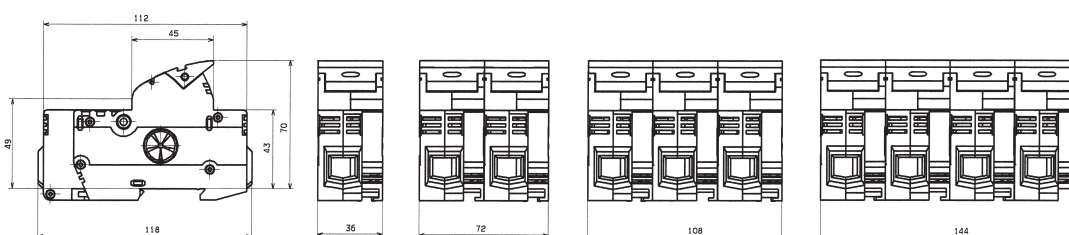
Pojistkový odpínač se zkratovou propojkou

Jmenovitý pracovní proud	I _e	100 A
Tepelný proud se zkratovou propojkou ZPV22	I _{th}	150/50 mm ²
Kategorie užití		AC-20B
Jmenovitý krátkodobý výdržný proud	I _{cw} 1 s	2,5 kA
Jmenovitá zkratová zapínací schopnost při 690 V a.c.	I _{cm}	12,4 kA
Jmenovitá zkratová zapínací schopnost při 440 V d.c.	I _{cm}	7 kA
Ztráty se zkratovou propojkou při I _e	P _v	7 W
Připojovací průřez		4 ÷ 50 mm ²

Schéma



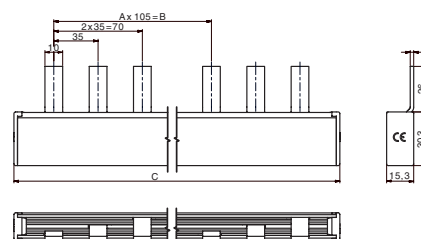
Rozměry



Propojovací lišty

Propojovací lišty CS-OPV22-...,

pro připojení 2, 3, 4 nebo 5 ks 3-pólových odpínačů OPVA22



A [počet]	Rozměry		Typ
	B [mm]	C [mm]	
1	105	178	CS-OPV22-3L2
2	210	267	CS-OPV22-3L3
3	315	356	CS-OPV22-3L4
4	420	445	CS-OPV22-3L5

Průřez lišty 35 mm².

Max. proud lištou 200 A.

Max. jednotlivý odběr z lišty 125 A/fáze.

* V žádném místě propojovací lišty nesmí být překročena doporučená hodnota max. proudu.