

POMOCNÉ SPÍNAČE



H001

- Příslušenství k LFI a LFE
- Montáž: na pravý bok
- K signalizaci polohy kontaktů proudových chráničů s nadproudovou ochranou

PS-OFI11

- Příslušenství k OFI a OFE
- Montáž: na pravý bok
- K signalizaci polohy kontaktů proudových chráničů

Pomocné spínače

Typ	Řazení kontaktů ¹⁾	Kód výrobku	Počet modulů	Balení [ks]	Hmotnost [kg]
H001	001	33317	0,5	1	0,05
PS-OFI11	11	12395	0,5	1	0,06

¹⁾ Každá číslice postupně udává počet kontaktů zapínacích, rozpínacích a přepínacích

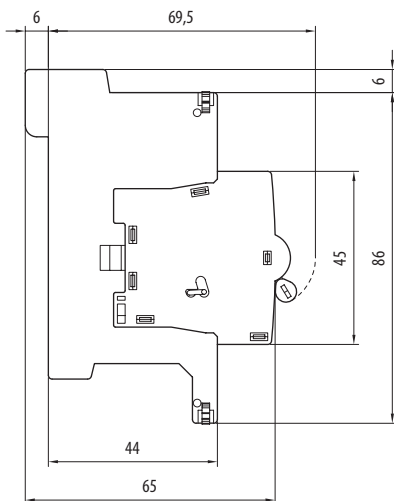
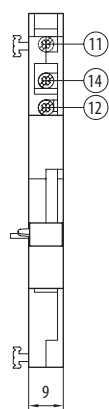
Parametry

Typ	H001		PS-OFI11	
Certifikační značky				
Řazení kontaktů ¹⁾	001		11	
Jmenovité pracovní napětí / proud	AC-12	U_e / I_n	-	230 V a.c. / 6 A
	AC-14	U_e / I_n	230 V a.c. / 5 A	-
	DC-12	U_e / I_n	220 V d.c. / 0,5 A	220 V d.c. / 1 A
			24 V d.c. / 4 A	-
Krytí	IP20		IP20	
Připojení	0,75 - 2,5 mm ²		0,75 - 2,5 mm ²	
Dotahovací moment	0,5 Nm		0,6 - 0,8 Nm	
Upevnění	na pravý bok		na pravý bok	

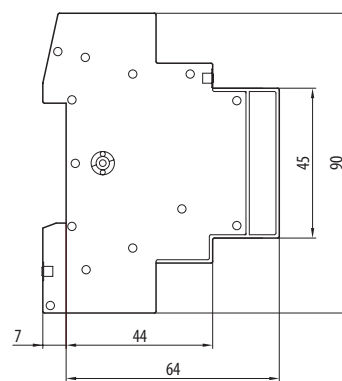
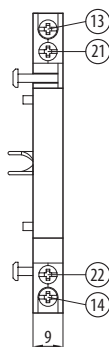
¹⁾ Každá číslice postupně udává počet kontaktů zapínacích, rozpínacích, přepínacích

Rozměry

H001



PS-OFI11



Schéma

H001



PS-OFI11

